

25. 職員名簿

理学部 代表電話 086-252-1111 ダイヤルイン 086-251-内線

学部長 阿保 達彦 学部長室 (本館B127) 内線 7760

※ 教員研究室の位置は、理学部本館ロビーの研究室配置図を参照してください。

数学科

分野等	職名等	氏名	研究室	内線	備考
代数学	教授 博(理)	寺井 直樹	2号館C404	7788	
	准教授 博(理)	鈴木 武史	2号館C306	7785	
	講師 博(理)	小野 舞子	2号館C305	7784	
	助教 博(数理科学)	石川 佳弘	2号館C403	7783	
幾何学	教授 博(理), Ph. D	鳥居 猛	2号館C204	7794	
	教授 博(理)	近藤 慶	2号館C407	7796	
	教授 博(理)	秦泉寺 雅夫	2号館C304	7793	
	准教授 博(理)	門田 直之	2号館C307	7792	
解析学	教授 博(数理科学)	谷口 雅治	異分野基礎科学研究所棟506	7798	*
	教授 博(数理科学)	大下 承民	2号館C405	7786	
	准教授 博(理)	川本 昌紀	異分野基礎科学研究所棟508	7799	*
	講師 博(数理科学)	高瀬 裕志	2号館C406	7787	
事務職員	事務補佐員	岸本 道子	2号館C206	7801	

備考欄*印の教員は、異分野基礎科学研究所専任教員

物理学科

分野等	職名等	氏名	研究室	内線	備考
構造物性物理学	教授 博(科学)	片山 尚幸	コアホレーション・センター棟406	7807	
	助教 博(工)	小島 慶太	コアホレーション・センター棟503	7821	
量子構造物性学	准教授 博(学術)	近藤 隆祐	コアホレーション・センター棟308	7816	
機能電子物理学	准教授 博(理)	神戸 高志	コアホレーション・センター棟402	7829	
極限環境物理学	教授 博(理)	小林 達生	コアホレーション・センター棟407	7826	
	准教授 博(理)	荒木 新吾	本館B340	7906	
低温物性物理学	教授 工博	鄭 国慶	コアホレーション・センター棟502	7813	
	准教授 博(理)	川崎 慎司	2号館C110	7803	
量子物性物理学	教授 博(理)	笠原 成	コアホレーション・センター棟405	7828	*
	准教授 博(理)	木原 工	コアホレーション・センター棟505	7805	*
界面電子物理学	教授 博(理)	横谷 尚睦	異分野基礎科学研究所棟305	7897	*
	准教授 博(理)	村岡 祐治	異分野基礎科学研究所棟306	7898	*
	准教授 博(理)	大槻 太毅	異分野基礎科学研究所棟308	7901	*
量子多体物理学	教授 博(理)	市岡 優典	異分野基礎科学研究所棟402	7806	*
	教授 Ph. D., Physics	Harald O. Jeschke	異分野基礎科学研究所棟401	8962	*
	教授 博(理)	大槻 純也	異分野基礎科学研究所棟404	7804	*
	准教授 博(理)	安立 裕人	異分野基礎科学研究所棟403	7815	*
	助教 博(理)	西山 由弘	コアホレーション・センター棟506	7809	
宇宙物理学	教授 博(理)	石野 宏和	コアホレーション・センター棟603	7818	
	准教授 博(理)	安達 俊介	コアホレーション・センター棟601	7819	
素粒子物理学	准教授 博(理)	小汐 由介	コアホレーション・センター棟507	7817	
極限量子物理学	教授 博(理)	吉村 浩司	異分野基礎科学研究所棟101	8499	*
	准教授 博(理)	吉見 彰洋	異分野基礎科学研究所棟101	8499	*
量子宇宙基礎物理学	准教授 博(理)	植竹 智	異分野基礎科学研究所棟101	7909	*
	准教授 博(理)	増田 孝彦	異分野基礎科学研究所棟103	8489	*
(グローバル人材育成院)	教授 学術博	味野 道信	コアホレーション・センター棟306	7823	
事務職員	技術専門員	浦上 久幸	コアホレーション・センター棟112	8730	
	技術専門職員	長尾 暢頭	コアホレーション・センター棟304	7812	
	事務補佐員	小枝 菜穂子	コアホレーション・センター棟304	7825	

備考欄*印の教員は、異分野基礎科学研究所専任教員

化学科

分野等	職名等	氏名	研究室	内線	備考
分子科学	教授 博(工)	甲賀 研一郎	異分野基礎科学研究所棟407	7904	*
	教授 博(理)	篠田 渉	異分野基礎科学研究所棟409	7854	*
	准教授 博(理)	松本 正和	異分野基礎科学研究所棟410	7846	*
	准教授 博(理)	永井 哲郎	異分野基礎科学研究所棟503	7838	*
	准教授 博(理)	岡本 隆一	異分野基礎科学研究所棟406	7837	*
反応化学	教授 博(理)	門田 功	本館A122	7836	
	教授 博(理)	西原 康師	異分野基礎科学研究所棟505	7855	*
	准教授 博(理)	岡本 秀毅	本館B133	7840	
	准教授 博(理)	高村 浩由	本館A119	7839	
	助教 博(工)	森 裕樹	異分野基礎科学研究所棟512	7831	*
	助教 博(工)	田中 健太	本館A123	7835	
物質化学	教授 博(理)	金田 隆	本館B135	7847	
	教授 博(理)	鈴木 孝義	本館B324-1	7900	*
	教授 博(理)	大久保 貴広	本館A221	7843	
	教授 博(理)	藤原 正澄	本館B327-1	7834	
	准教授 博(工)	武安 伸幸	本館B134-2	7845	
界面化学	教授 博(理)	山方 啓	異分野基礎科学研究所棟501	7832	*
	准教授 博(理)	後藤 秀徳	異分野基礎科学研究所棟309	7797	*
(グローバル人材育成院)	教授 博(理)	唐 健	本館B314	7849	
事務職員	技術専門職員	板倉 佳代子	本館A235	7852	
	事務補佐員	磯山 真理	本館A329	7851	

備考欄*印の教員は、異分野基礎科学研究所専任教員

生物学科

分野等	職名等	氏名	研究室	内線	備考
分子遺伝学	教授 薬博	中越 英樹	本館B210	7875	
	教授 博(農)	阿保 達彦	本館B118	7862	
	准教授 博(理)	茶谷 悠平	本館A313	7856	
植物進化生態学	教授 Ph. D.	三村 真紀子	本館B207	7863	
構造生物学	教授 理博	沈 建仁	異分野基礎科学研究所棟205	8502	*
	教授 博(理)	菅 倫寛	異分野基礎科学研究所棟203	7877	*
	准教授 博(理)	秋田 総理	異分野基礎科学研究所棟207	8630	*
	助教 博(創薬科学)	齊藤 恭紀	異分野基礎科学研究所棟204	7864	*
	助教 博(理)	中島 芳樹	異分野基礎科学研究所棟208	7866	*
神経制御学	教授 博(学術), 博(医)	坂本 浩隆	自然科学研究科棟421	8656	
	准教授 博(理)	越智 拓海	自然科学研究科棟614	7873	
	准教授 博(理)	御興 真徳	本館A110	7865	
環境および時間生物学	教授 博(理)	吉井 大志	一般教育棟B407	7870	
生体統御学	教授 理博	竹内 栄	本館B114	7868	
	准教授 博(理)	相澤 清香	本館A118	7871	
発生機構学	教授 博(理)	高橋 卓	2号館C104	7858	
	教授 博(生命科学)	佐藤 伸	本館B303-1	8421	
	准教授 博(理)	本瀬 宏康	2号館D104	7857	
(光放射線情報解析部門・津島施設)	助教 博(理)	岡本 崇	本館A212	7268	
	技術専門職員	田代 雄一	津島施設	7283	
事務職員	事務補佐員	浮田 明美	本館A219	7872	

備考欄*印の教員は、異分野基礎科学研究所専任教員

地球科学科

分野等	職名等	氏名	研究室	内線	備考
地球科学	教授 理博	竹中 博士	本館B145	7881	
	教授 博(理)	野沢 徹	本館B232	7879	
	教授 博(理)	隈元 崇	本館B240	7880	
	教授 博(理)	寺崎 英紀	本館B335	7888	
	教授 博(理)	井上 麻夕里	本館B331-2	7892	
	教授 博(理)	梶川 義幸	本館B230	7894	
	准教授 博(理)	中村 大輔	本館B237	7889	
	准教授 Ph.D.	山下 勝行	本館B337	7878	
	准教授 理博	野坂 俊夫	本館B234	7883	
	准教授 博(理)	堀 安範	本館B227	7884	
	准教授 博(環境科学)	漢那 直也	本館B331-1	7907	
	助教 博(理)	山川 純次	本館B330	7893	
	助教 博(理)	櫻井 萌	本館B144	7781	
	事務職員	技術専門職員	藤原 貴生	本館B141	7890
	事務補佐員	三宅 優子	本館A339	7891	

附属工場

分野等	職名等	氏名	研究室	内線	備考
工場長	准教授 博(理)	相澤 清香	本館A118	7871	
	技術専門職員	小林 元成	コラボレーション・センター棟204	7908	

備考欄*印の教員は、異分野基礎科学研究所専任教員

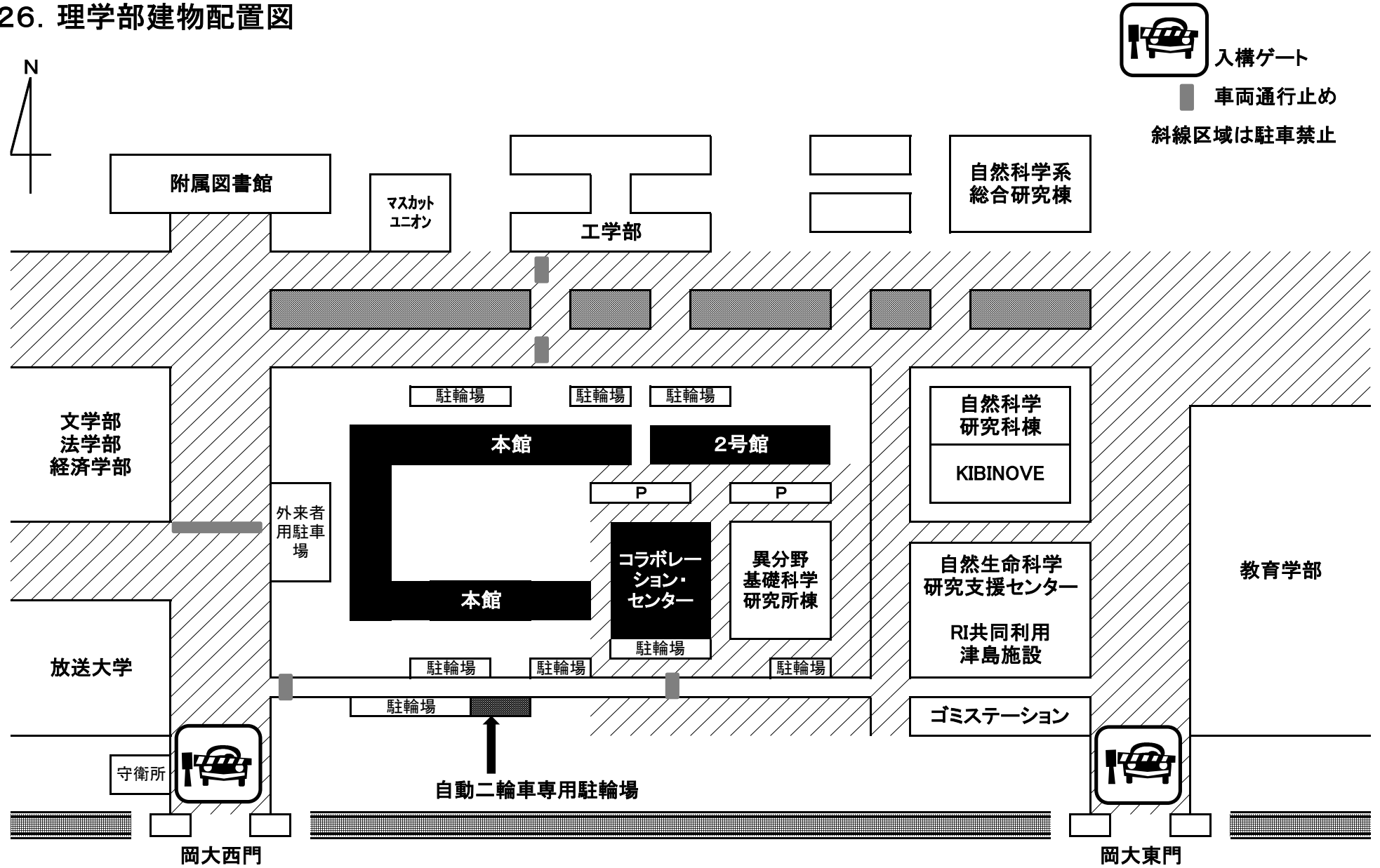
附属臨海実験所

分野等	職名等	氏名	住所・連絡先	備考
所長	教授 博(理)	濱田 麻友子	附属臨海実験所 〒701-4303 瀬戸内市牛窓町鹿忍130-17	
	教授 博(理)	坂本 竜哉		
	教授 博(農)	安齋 賢		
	助教 博(理)	秋山 貞		
	技術専門職員	齊藤 和裕	0869-34-5210 (代表)	
	技術職員	牛堂 和一郎		
	技能補佐員	三宅 泰恵		

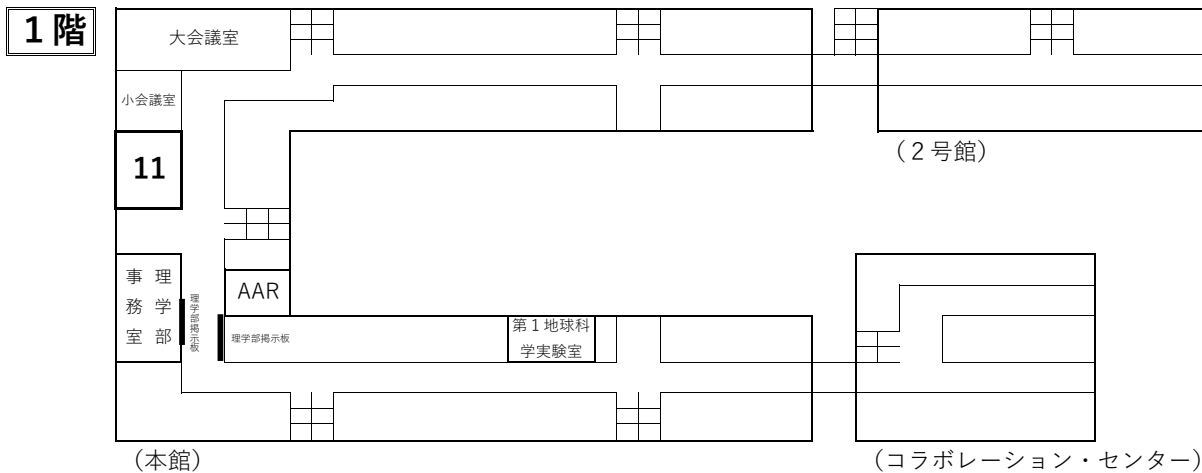
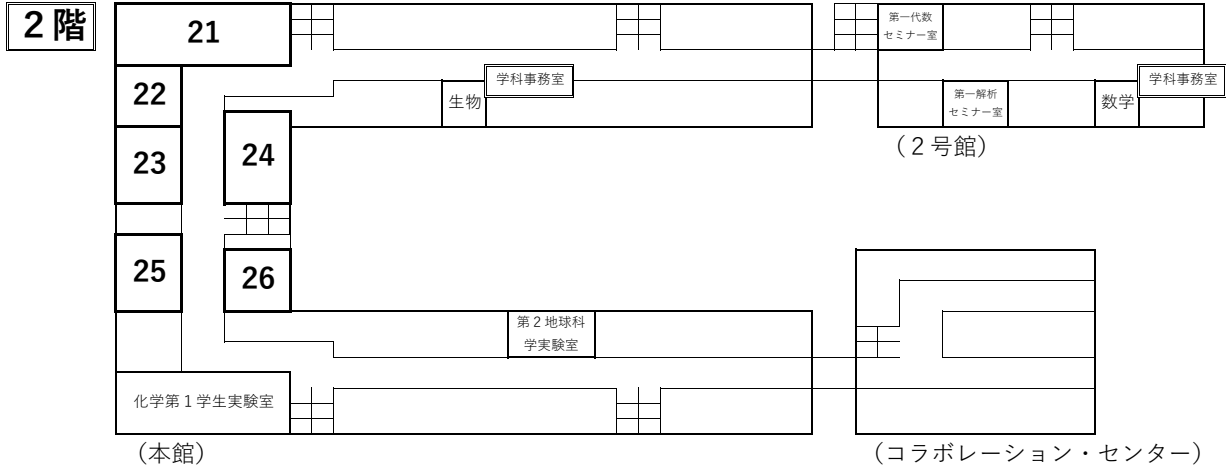
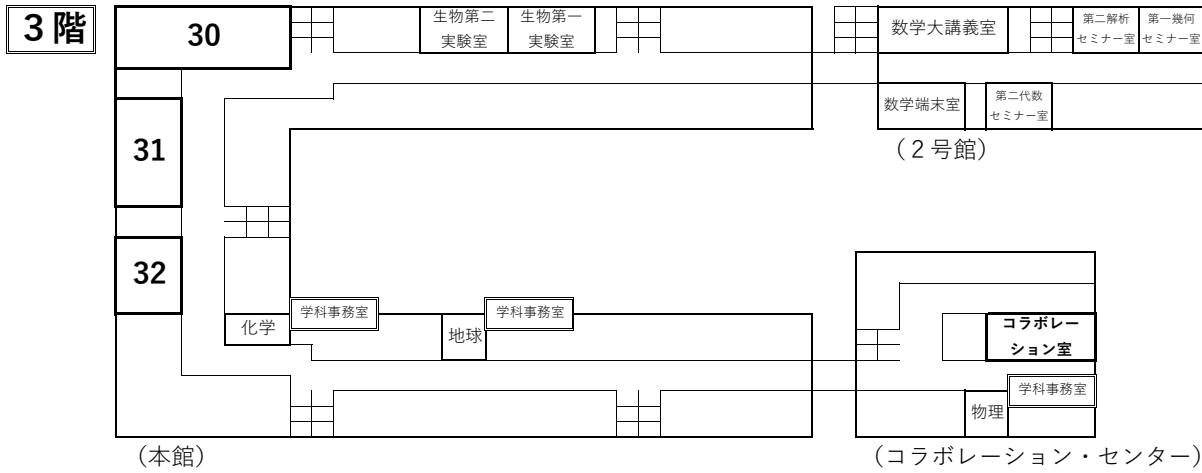
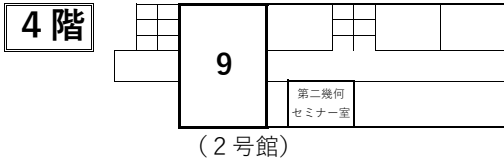
事務部

事務室	内線	場所	住所
総務担当	7764	本館B125-1	〒700-8530 岡山市北区津島中三丁目1番1号
	7762		
教務学生担当	7778 8500	本館B125-2	

26. 理学部建物配置図



27. 理学部講義室等配置図

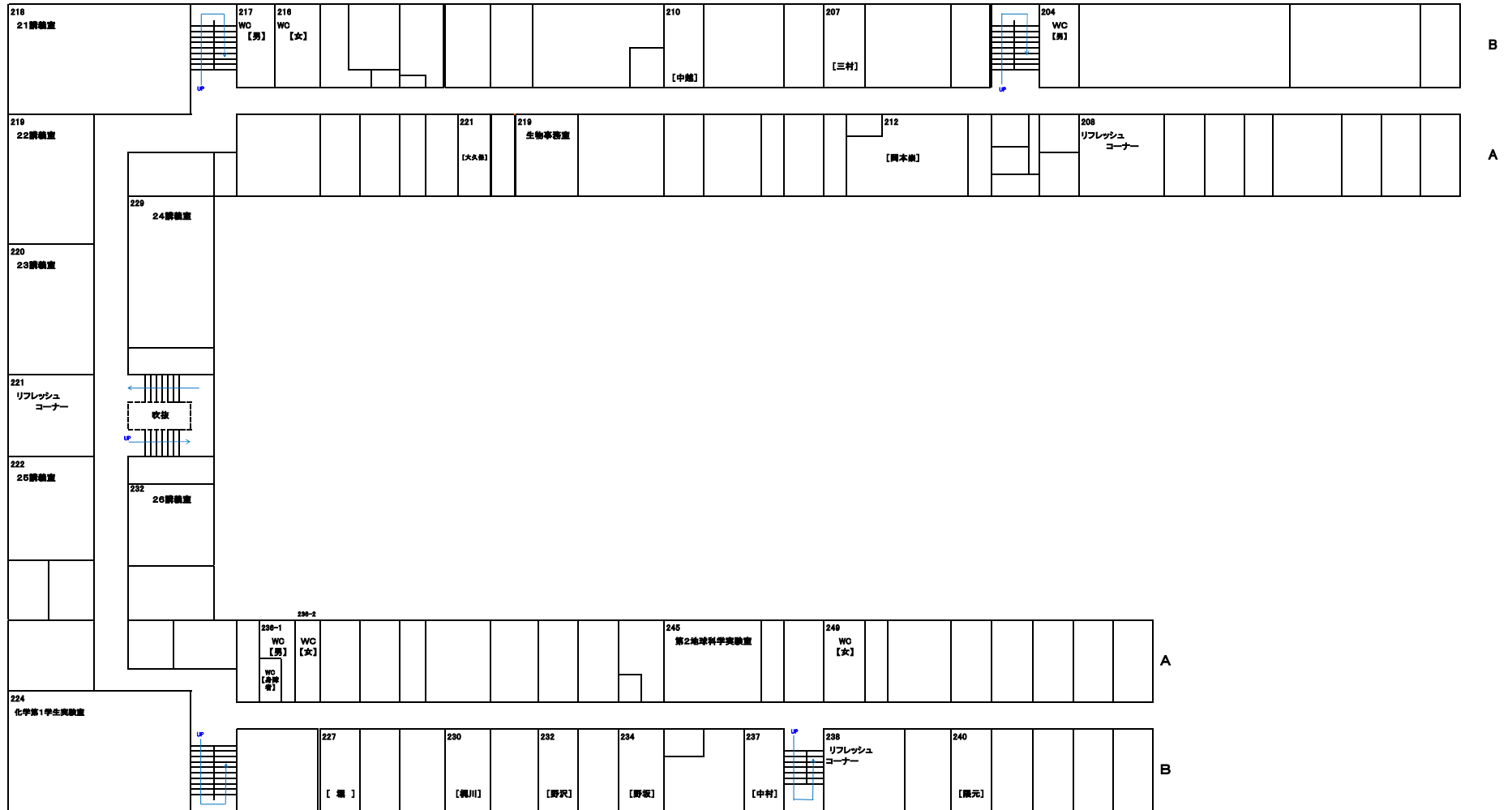


本館
1階



※自然科学研究科棟および一般教育棟にある研究室については現地の案内板で確認してください。

本館
2階



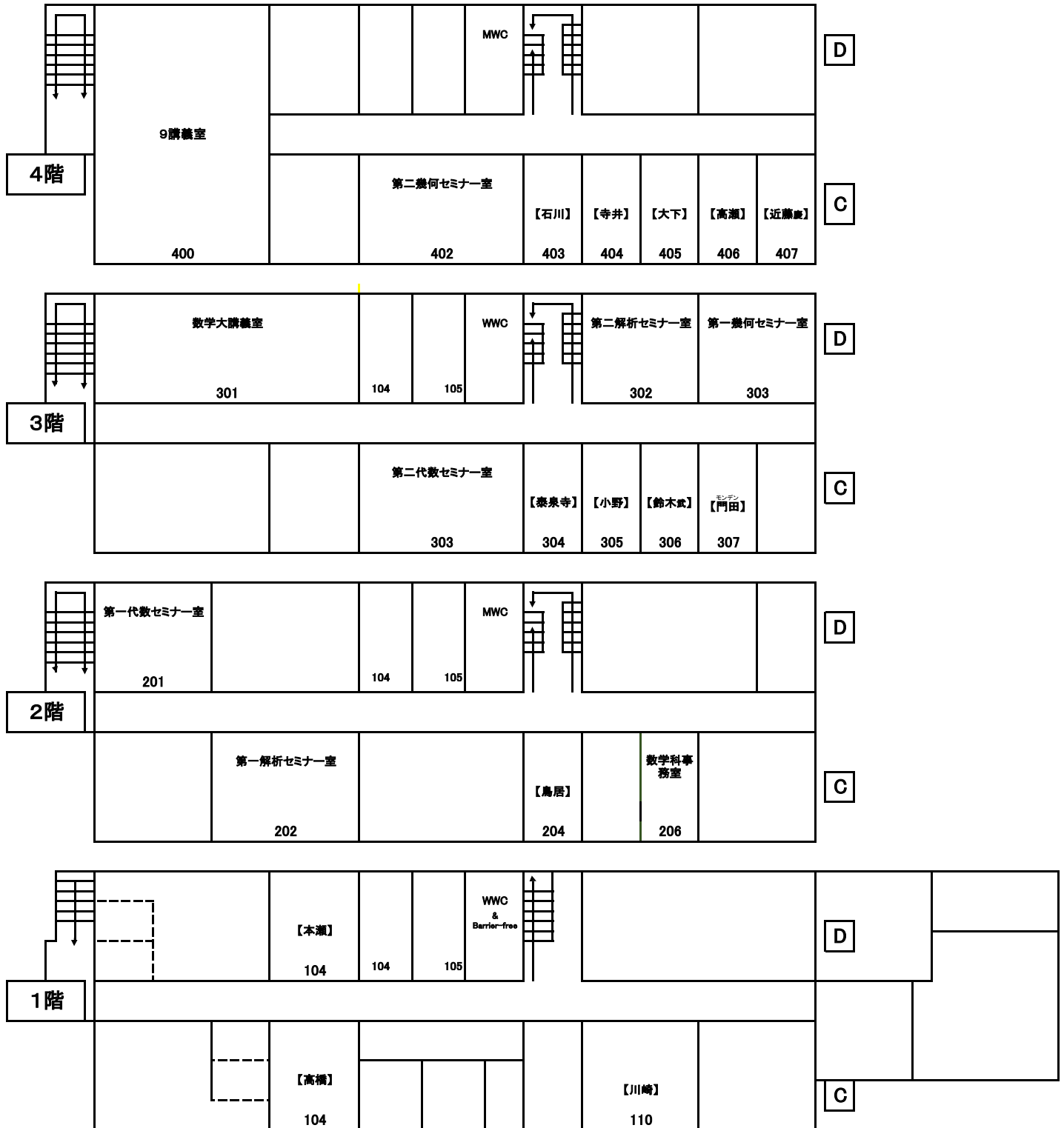
※自然科学研究科棟および一般教育棟にある研究室については現地の案内板で確認してください。

本館
3階



※自然科学研究科棟および一般教育棟にある研究室については現地の案内板で確認してください。

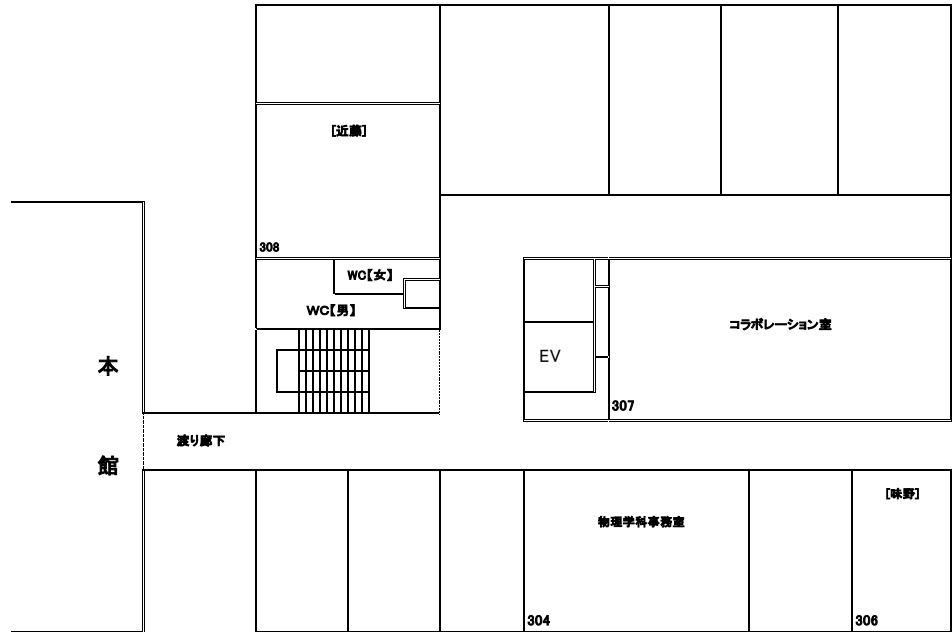
2号館



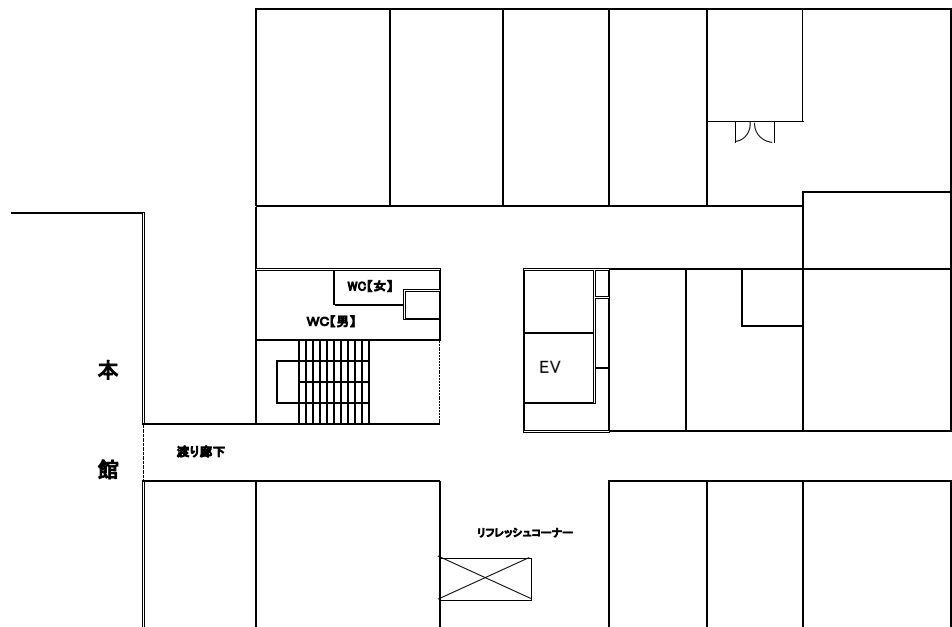
※自然科学研究科棟および一般教育棟にある研究室については現地の案内板で確認してください。

コラボレーション・センター

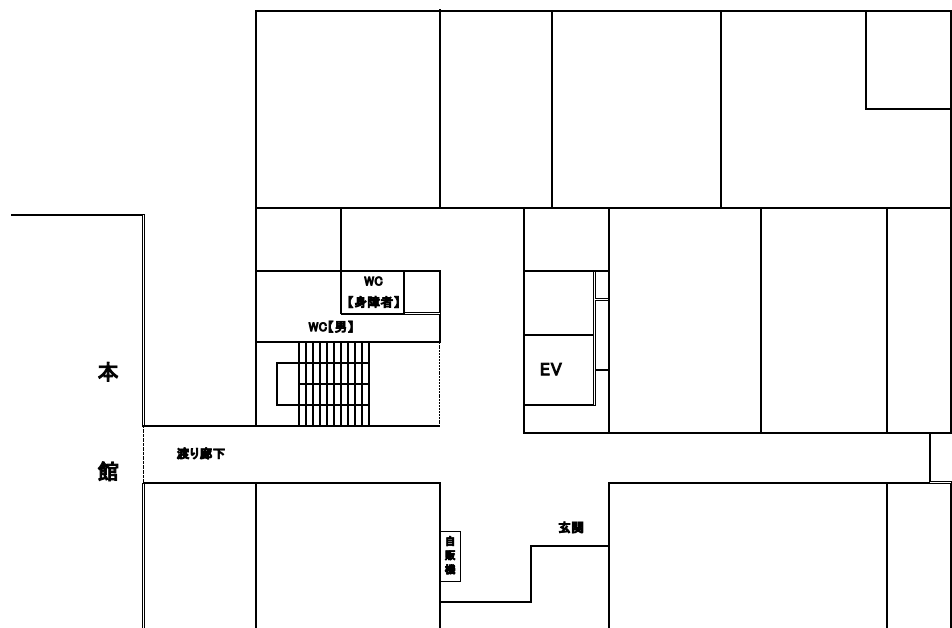
3階



2階



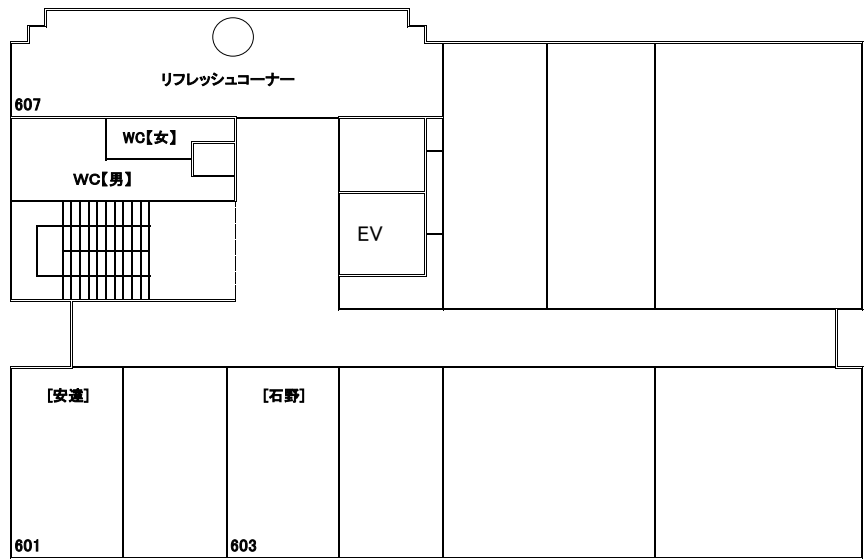
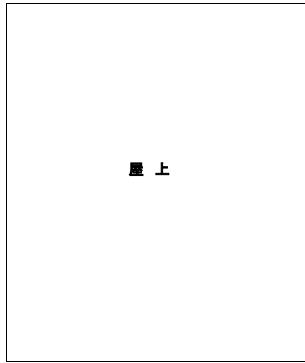
1階



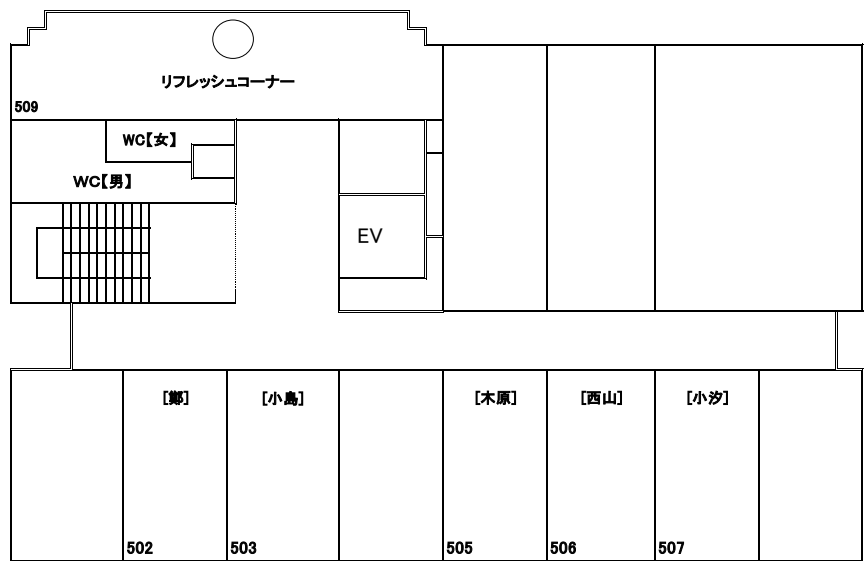
※自然科学研究科棟および一般教育棟にある研究室については現地の案内板で確認してください。

コラボレーション・センター

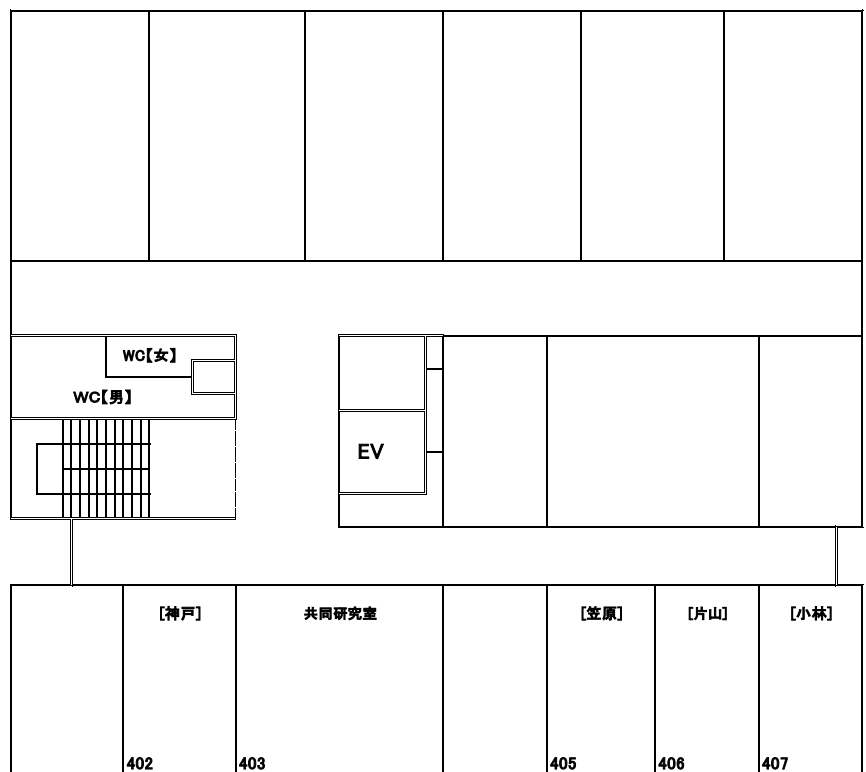
6階



5階

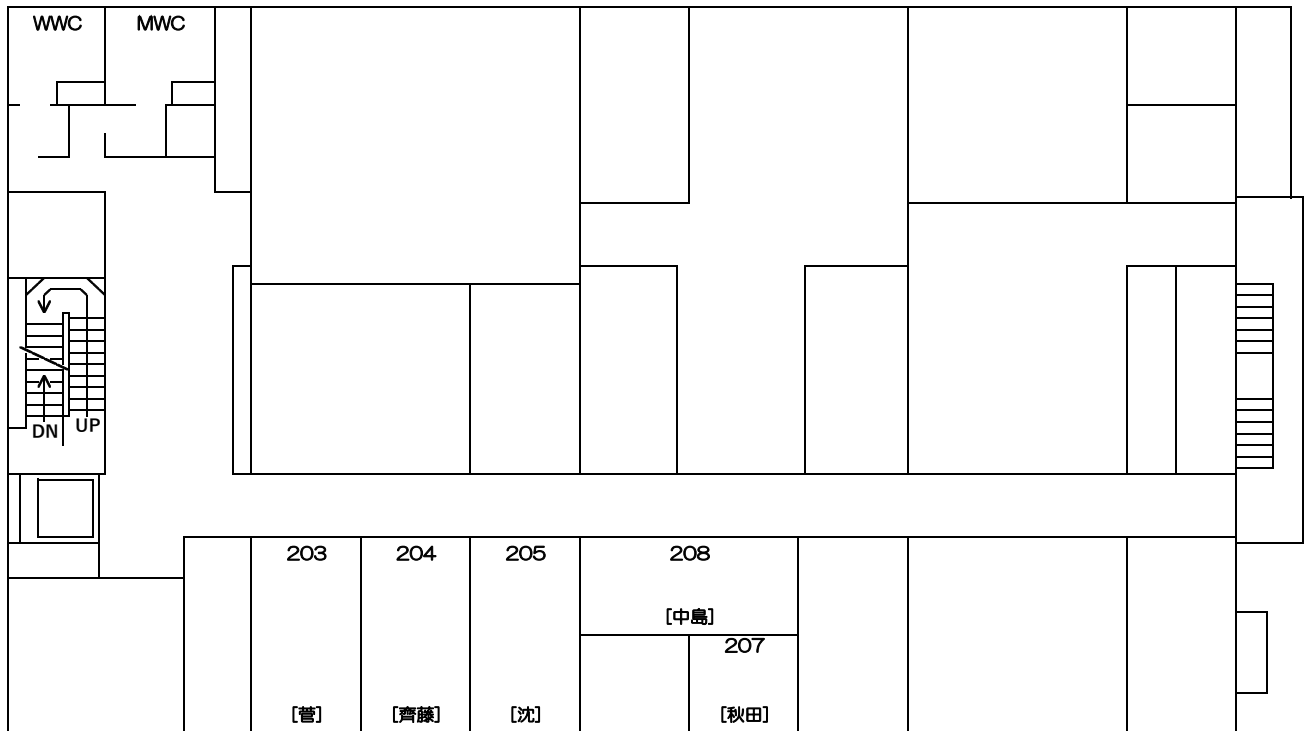


4階

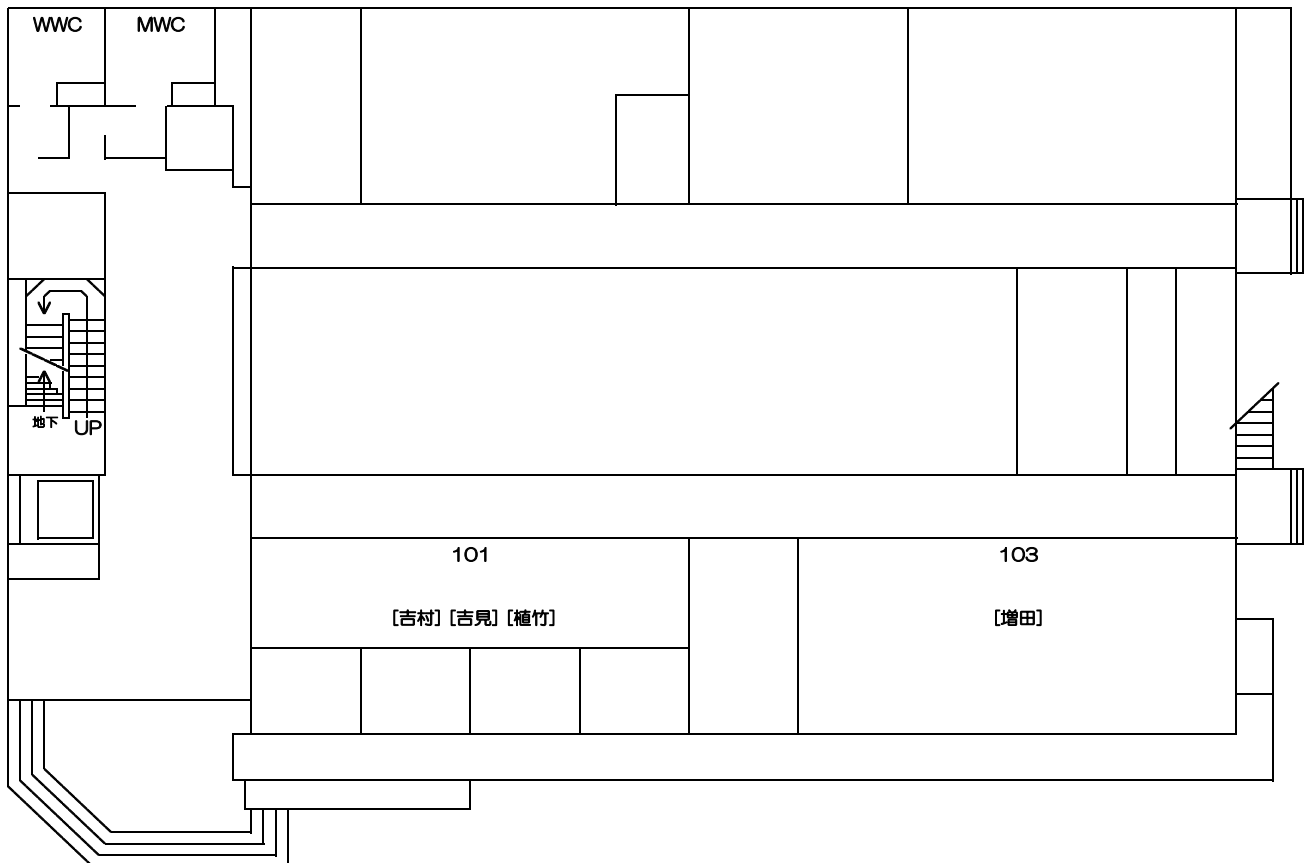


※自然科学研究科棟および一般教育棟にある研究室については現地の案内板で確認してください。

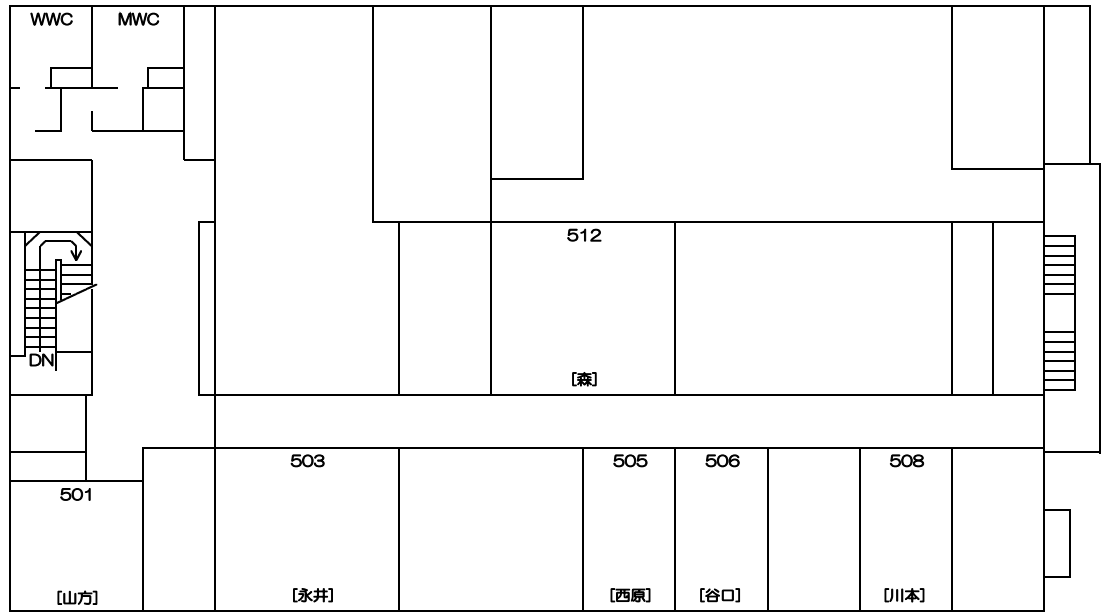
2階



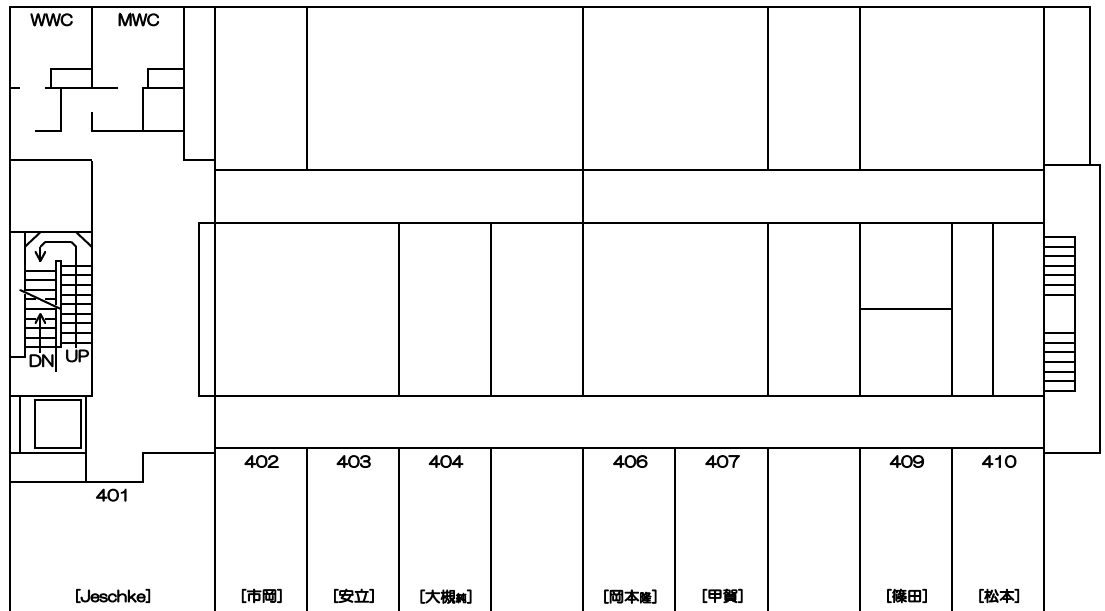
1階



5階



4階



3階

