

部局等連絡先

【平日】

所属	担当	電話番号
社会文化科学研究科・法務研究科・文学部・法学部・経済学部	社会文化科学研究科担当	086-251-7357
	法務研究科担当	086-251-7358
	文学部担当	086-251-7370
	法学部担当	086-251-7364
	経済学部担当	086-251-7365
教育学研究科・教育学部	教務学生担当	086-251-7599 086-251-7600 086-251-7603
	附属幼稚園・附属小学校	086-272-0201
	附属中学校	086-272-1782
	附属特別支援学校	086-277-7431
自然科学研究科・環境学研究科・理学部・工学部・環境理工学部・農学部	自然科学研究科担当	086-251-8576
	環境学研究科担当	086-251-8576
	理学部教務担当	086-251-7778
	MPコース担当	086-251-7763
	工学部教務担当	086-251-8018
	環境理工学部教務担当	086-251-8815
	農学部教務学生担当	086-251-8286
保健学研究科・医歯薬学総合研究科・医学部・歯学部・薬学部・医療教育統合開発センター	医歯薬学総合研究科医学系担当	086-235-7986
	医学部医学科担当	086-235-7020
	保健学研究科・医学部保健学科担当	086-235-7984
	医歯薬学総合研究科歯学系・歯学部担当	086-235-6627
	医歯薬学総合研究科薬学系・薬学部担当	086-251-7923
資源植物科学研究所	庶務担当	086-434-1201
地球物質科学研究センター	庶務担当	0858-43-1215

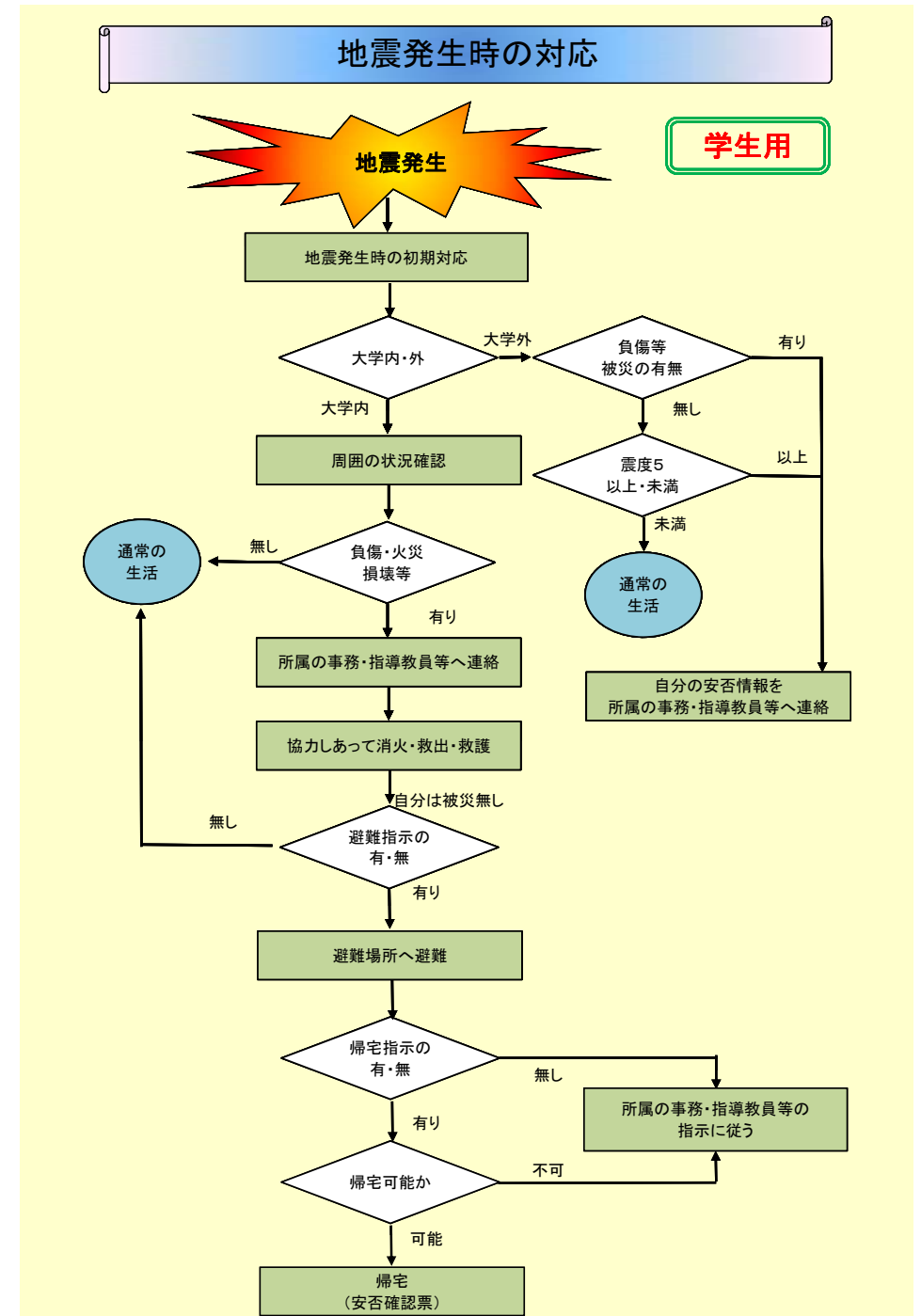
【夜間・休日】

地区	担当	電話番号
津島地区	岡山大学守衛所	086-251-7096
鹿田地区	岡山大学病院守衛所	086-235-7211
東山地区	岡山大学守衛所→小学校担当主査へ	086-251-7096
平井地区	岡山大学守衛所→特別支援学校担当主査へ	086-251-7096
倉敷地区	岡山大学守衛所→資植研 庶務担当へ	086-251-7096
三朝地区(平日)	地球物質科学研究センター 庶務担当	0858-43-1215
	岡山大学病院三朝医療センター 庶務グループ	0858-43-1211
三朝地区(休日)	岡山大学病院三朝医療センター 宿直室 (地球物質科学研究センター含む)	0858-43-1215 0858-43-1211

緊急時連絡先

区分	機関	電話番号
緊急	警察	(局番なし) 110
	消防	(局番なし) 119
	海上保安本部(海上保安庁)	(局番なし) 118
災害用伝言ダイヤル	災害が発生し、電話が繋がりにくい状態になった場合、安否確認の伝言を録音できるサービス。音声ガイダンスに従い、伝言の録音及び再生を行います。	(局番なし) 171

岡山大学防災パンフレット(学生用)



暴風・大雪発生時の対応

昼間学生用

昼間に開講する授業

気象情報の確認

警報の発表
午前6時

有り

無し

気象情報・交通機関
の運行の確認

有り

警報の発表
～午前8時40分

無し

学生

登校は可能

不可能

可能

登校

授業開講

授業開始後に
警報の発表

有り

無し

全ての授業

次の時限以降の

授業開講

登校可能となった日に
公文届を提出

後日補講

後日、授業担当教員
からの指示に従う

暴風・大雪発生時の対応

夜間学生用

夜間に開講する授業

気象情報の確認

警報の発表
午後3時

有り

無し

気象情報・交通機関
の運行の確認

有り

警報の発表
～午後6時

無し

学生

登校は可能

不可能

可能

登校

授業開講

授業開始後に
警報の発表

有り

無し

全ての授業

次の時限以降の

授業開講

登校可能となった日に
公文届を提出

後日補講

後日、授業担当教員
からの指示に従う