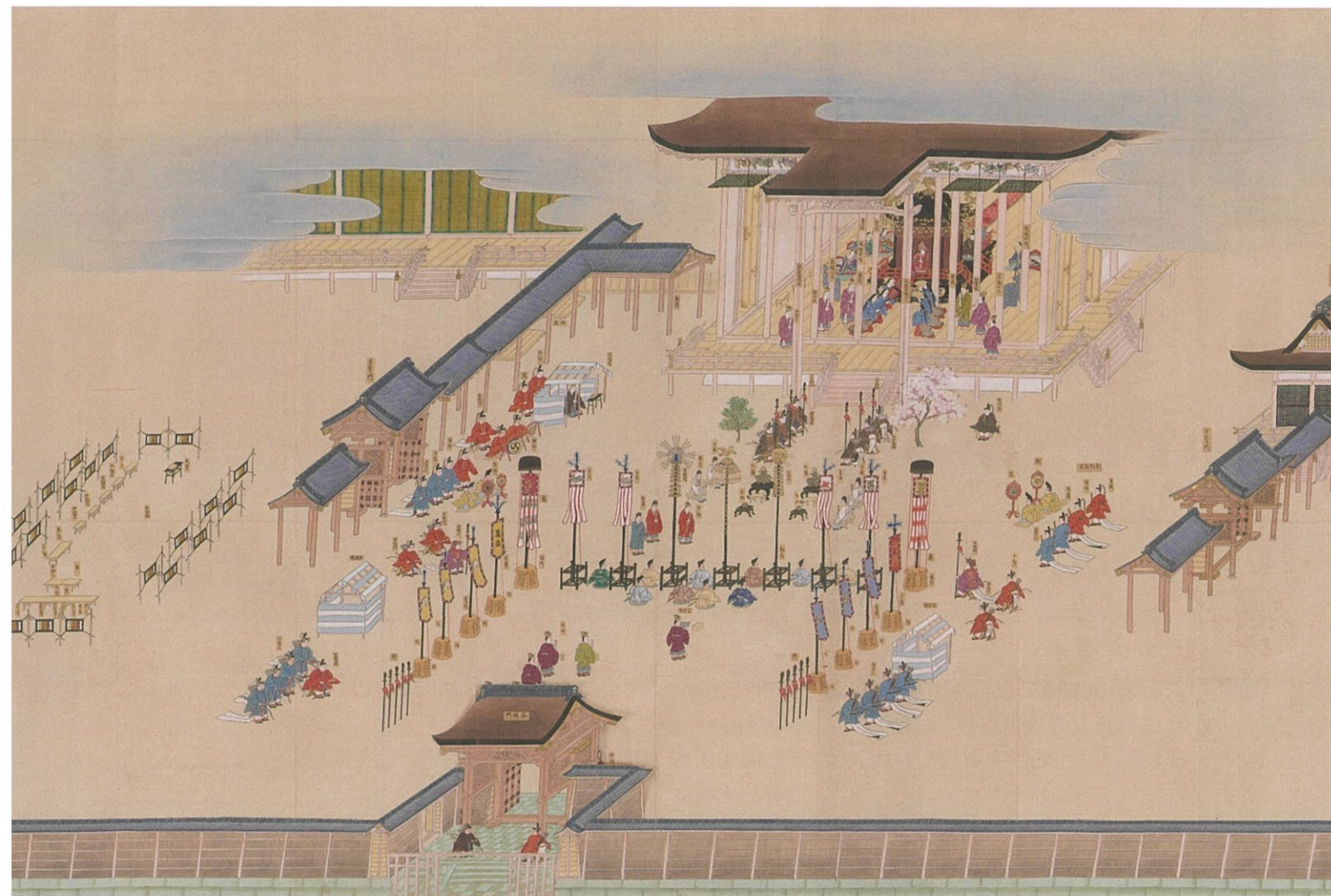


令和元年度 企画展 岡山大学創立 70 周年記念
池田家文庫絵図展

武家と天皇

Samurai Class and Tenno



御即位絵図

令和元年 **10月19日(土) ~ 11月4日(月・祝)**

※10月21日(月)、10月28日(月)は休館

入場
無料

開館時間
会場

10:00 ~ 18:00 (入館は17:30まで)

岡山シティミュージアム5階 展示室

〒700-0024 岡山市北区駅元町 15-1

主催



岡山大学附属図書館
Okayama University Libraries



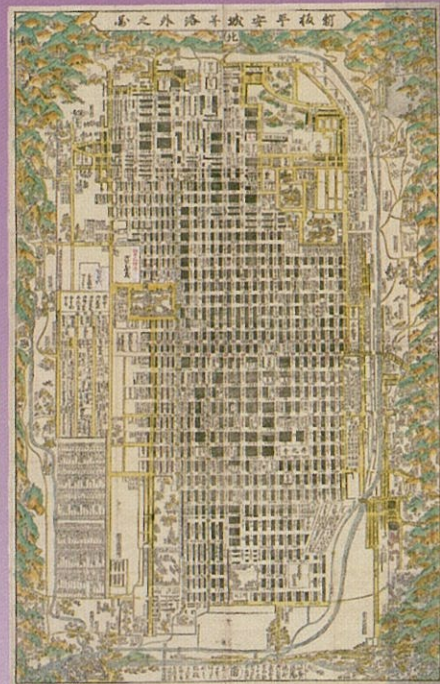
岡山シティミュージアム

協力

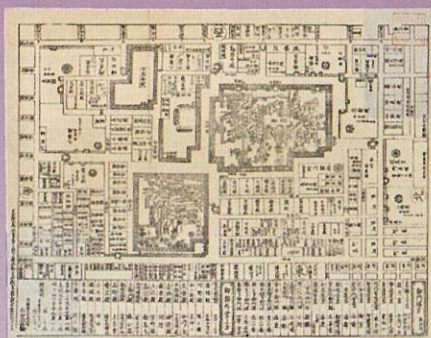
林原美術館
HAYASHIBARA MUSEUM OF ART

教育文化週間

池田家文庫は、江戸時代の備前岡山藩の藩政資料を中心とした約10万点にもものぼるコレクションです。現在は岡山大学附属図書館が保管しています。平成17年3月には岡山市と岡山大学の間で文化事業協力協定を結び、以後池田家文庫の特徴の一つでもある「絵図」を中心とした展覧会を毎年開催しています。今回の展覧会では改元にあたり「武家と天皇」をテーマに展示します。また、テーマにあわせて、林原美術館の協力により、関連する同館所蔵品も展示します。



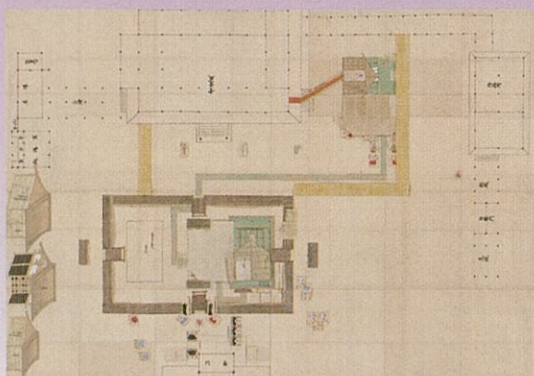
新板平安城并洛外之図



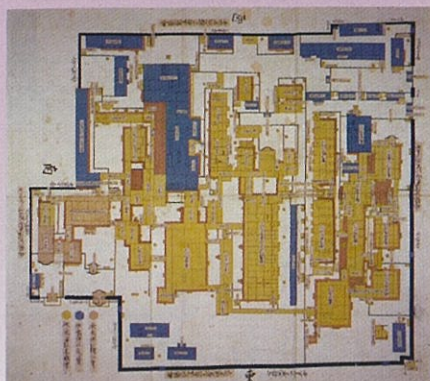
新改内裏図

◆主な展示資料

- ・大嘗祭図
- ・御即位絵図
- ・禁中御指図
- ・新院御所御指図
- ・松平新太郎宛権大納言局奉書
- ・備前少将宛綾小路宣旨局奉書



大嘗祭図



禁中御指図

オープニングトーク

企画展 池田家文庫絵図展「武家と天皇」について、この展覧会を監修された倉地克直氏に展覧会場でお話しいたします。

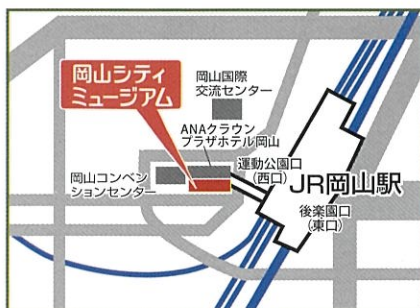
日時：令和元年10月19日(土) 10:00～10:30
 会場：岡山シティミュージアム 5階 展示室
 講師：岡山大学 特命教授 倉地 克直氏

予約不要

講演会「『大嘗祭』の誕生 —古代の皇位継承儀礼の生成と変異—」

日時：令和元年10月26日(土) 14:00～16:00 (開場13:30)
 会場：岡山シティミュージアム 4階 講義室
 講師：専修大学名誉教授 荒木 敏夫氏

定員 80名
 (予約不要、当日先着順)



JR岡山駅より東西連絡通路直結 徒歩2分

- 【主催】  岡山大学附属図書館 〒700-8530 岡山市北区津島中3丁目1番1号
<http://www.lib.okayama-u.ac.jp/>
-  岡山シティミュージアム 〒700-0024 岡山市北区駅元町15-1 リットシティビル南棟4・5階
<http://www.city.okayama.jp/okayama-city-museum/>
- 【協力】  林原美術館 〒700-0823 岡山市北区丸の内2-7-15
<http://www.hayashibara-museumofart.jp>
- 【後援】 岡山県教育委員会・岡山市教育委員会

■お問い合わせ

岡山シティミュージアム ☎ 086-898-3000
 岡山大学附属図書館 (担当：調査相談グループ) ☎ 086-251-7322