

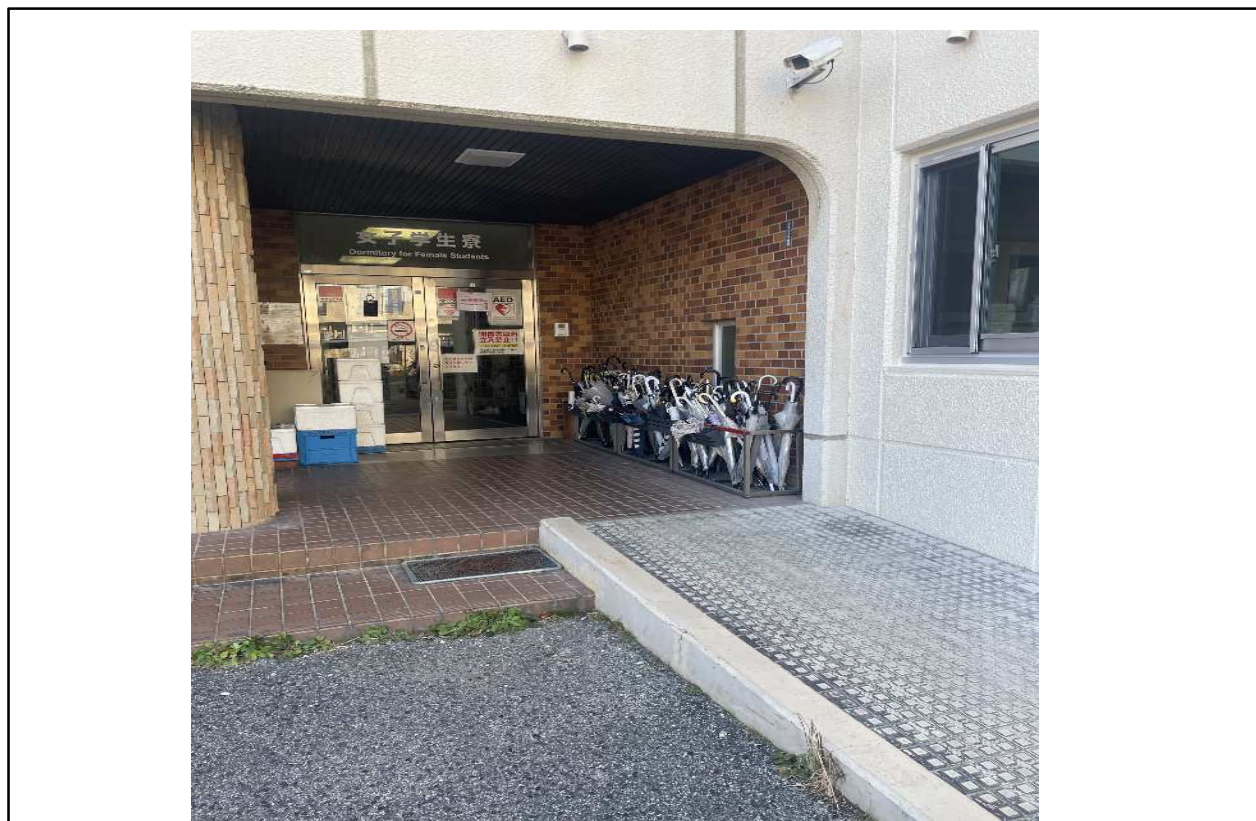


## 1 津島キャンパス配置図



## 2 女子学生寮外観





3 玄関(スロープ)



4 AED設置





5 下駄箱(スロープ)



6 1階事務室



7 1階スロープ



8 1階スロープ





9 廊下



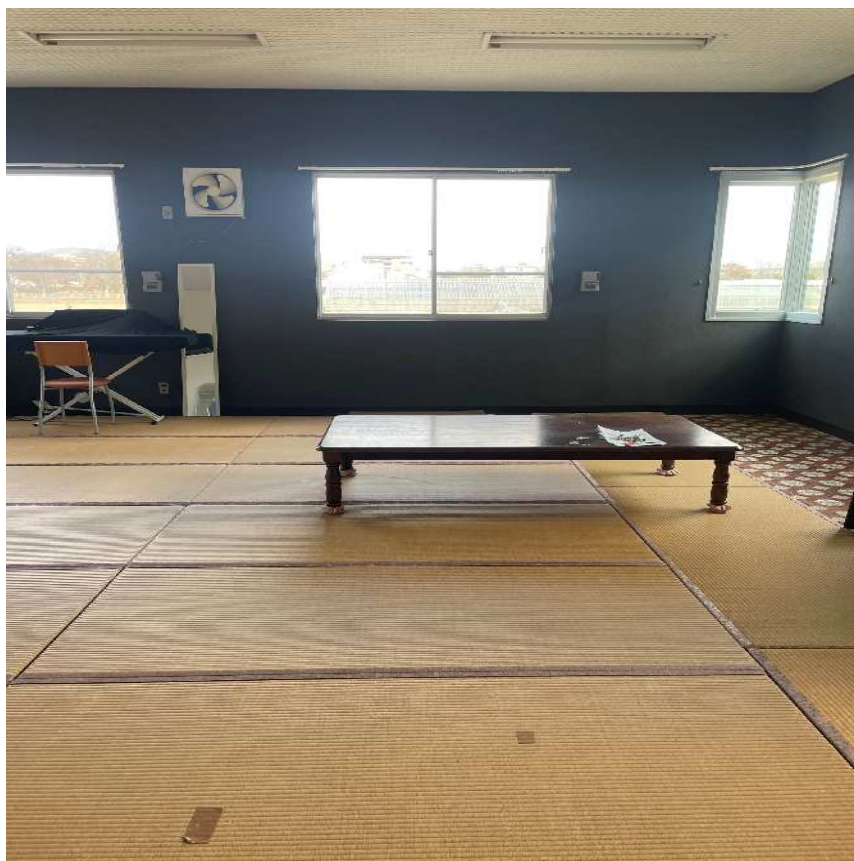
10 掲示版



11 1階ラウンジ



12 ラウンジ(2～5階)



13-1 集会室



13-2 集会室





14 脱衣所

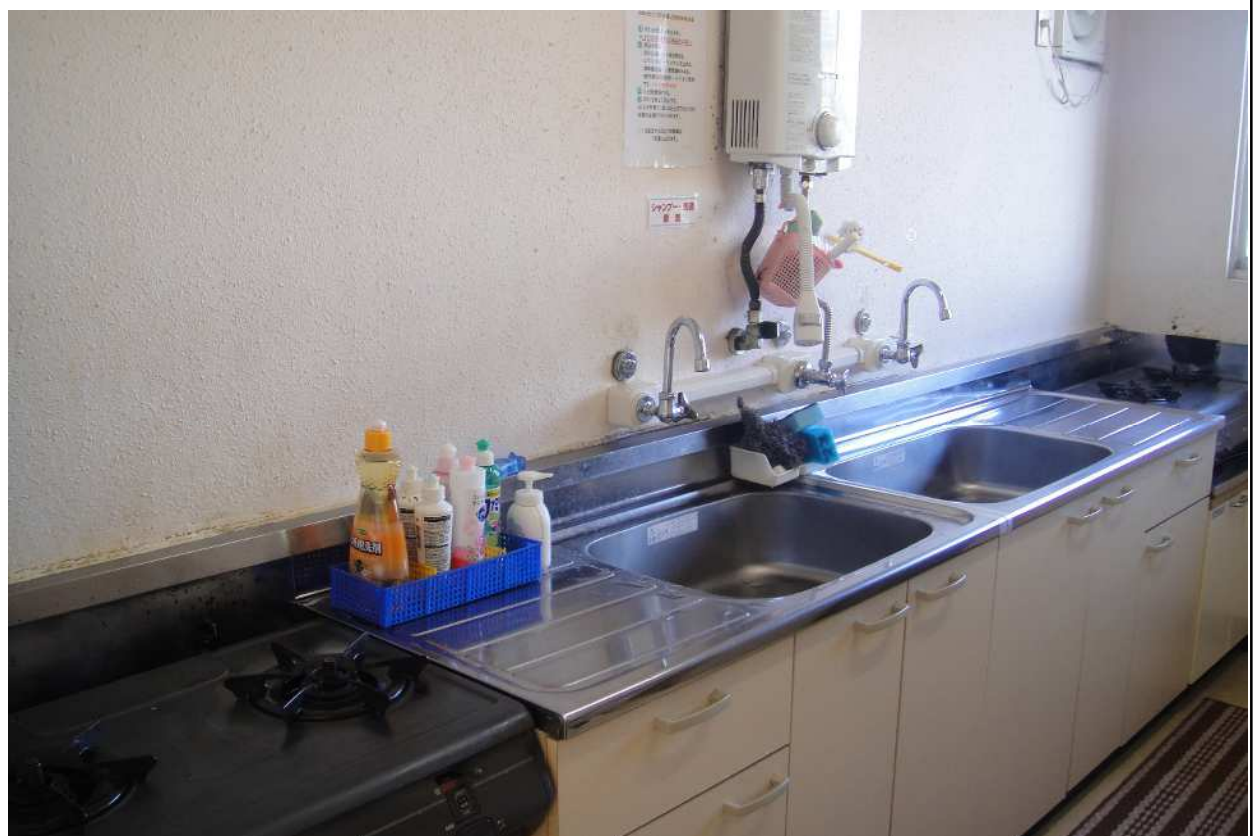


15-1 浴室(シャワーのみ使用可)





15-2 浴室(スロープ)



16 台所1



17 台所2



18 台所3(車いす使用可能)

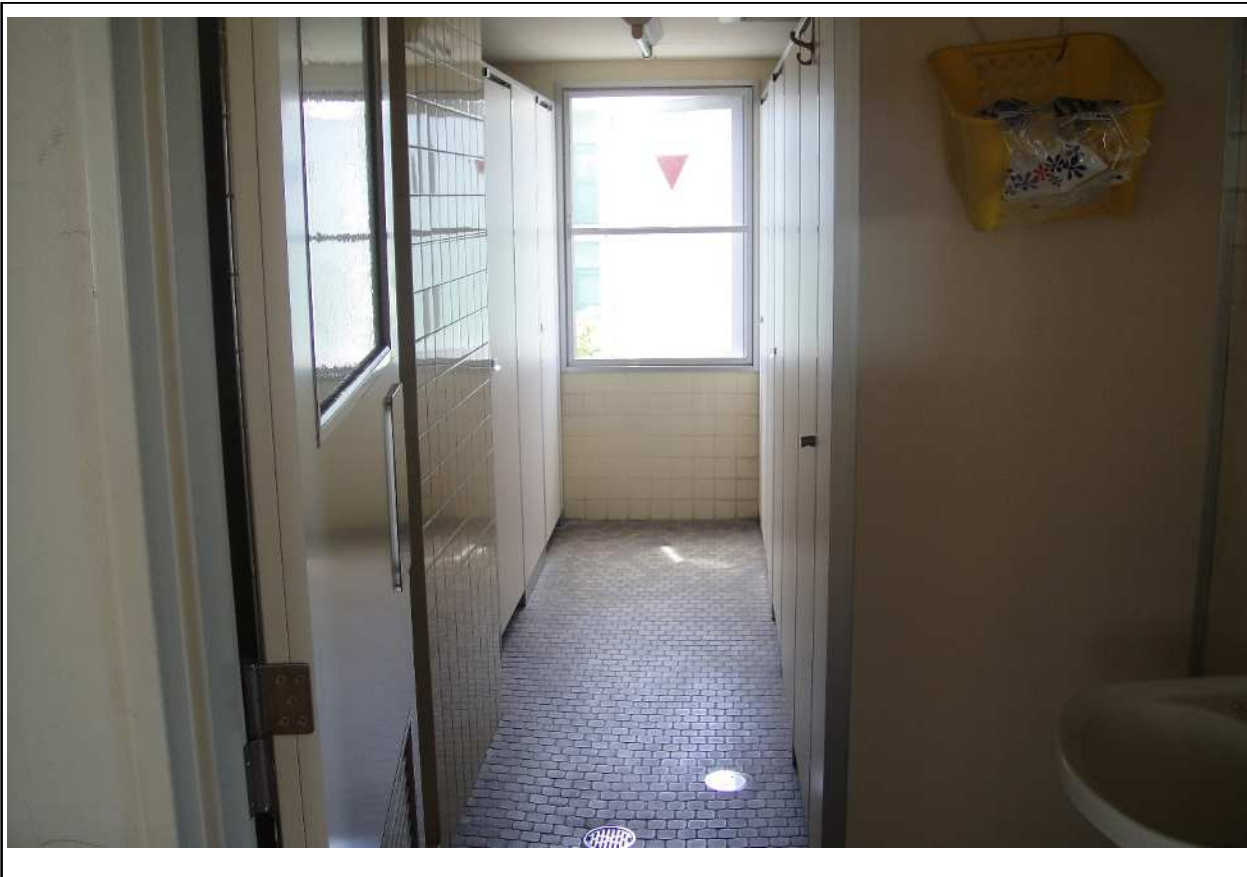




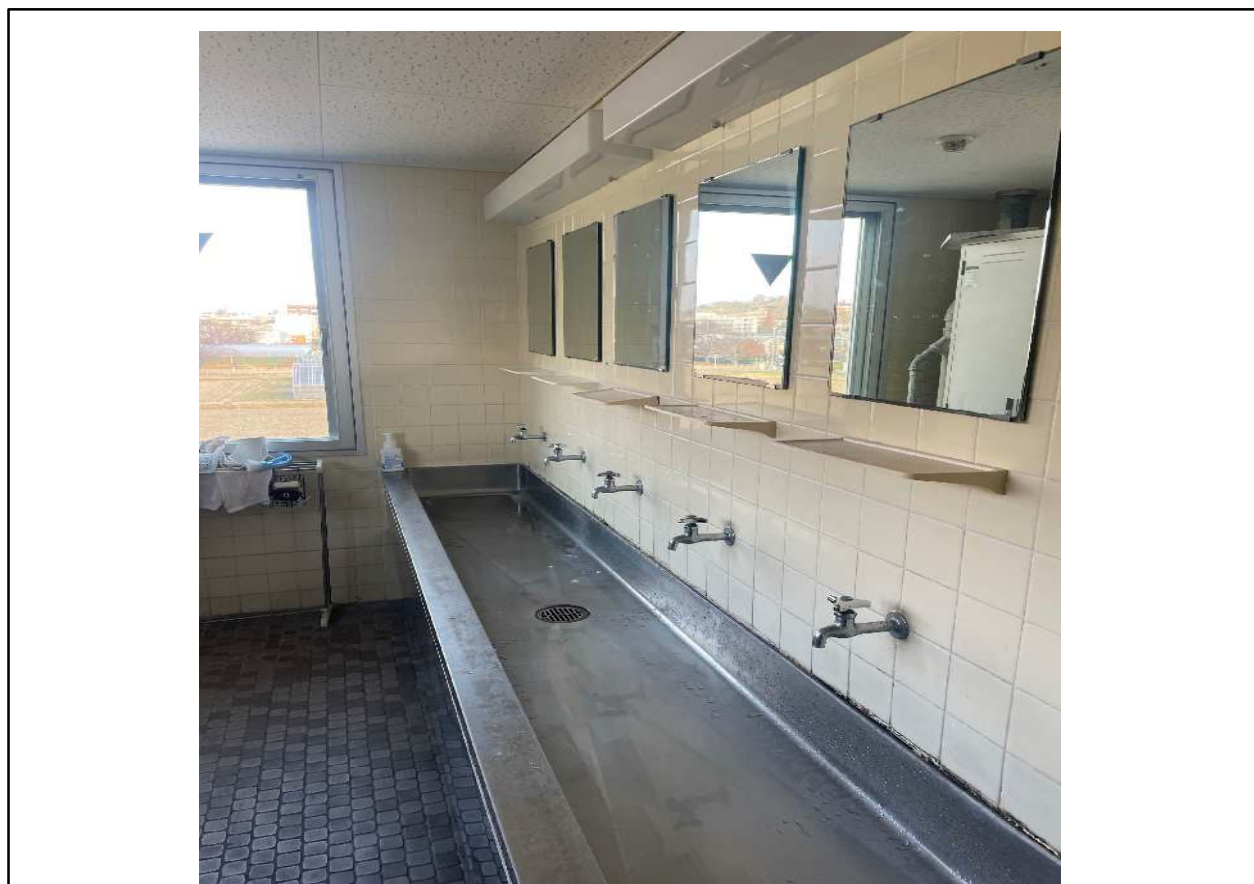
19 電子レンジ



20 トイレ1階(車いす使用可能)



21 トイレ(2～5階)



22 洗面所

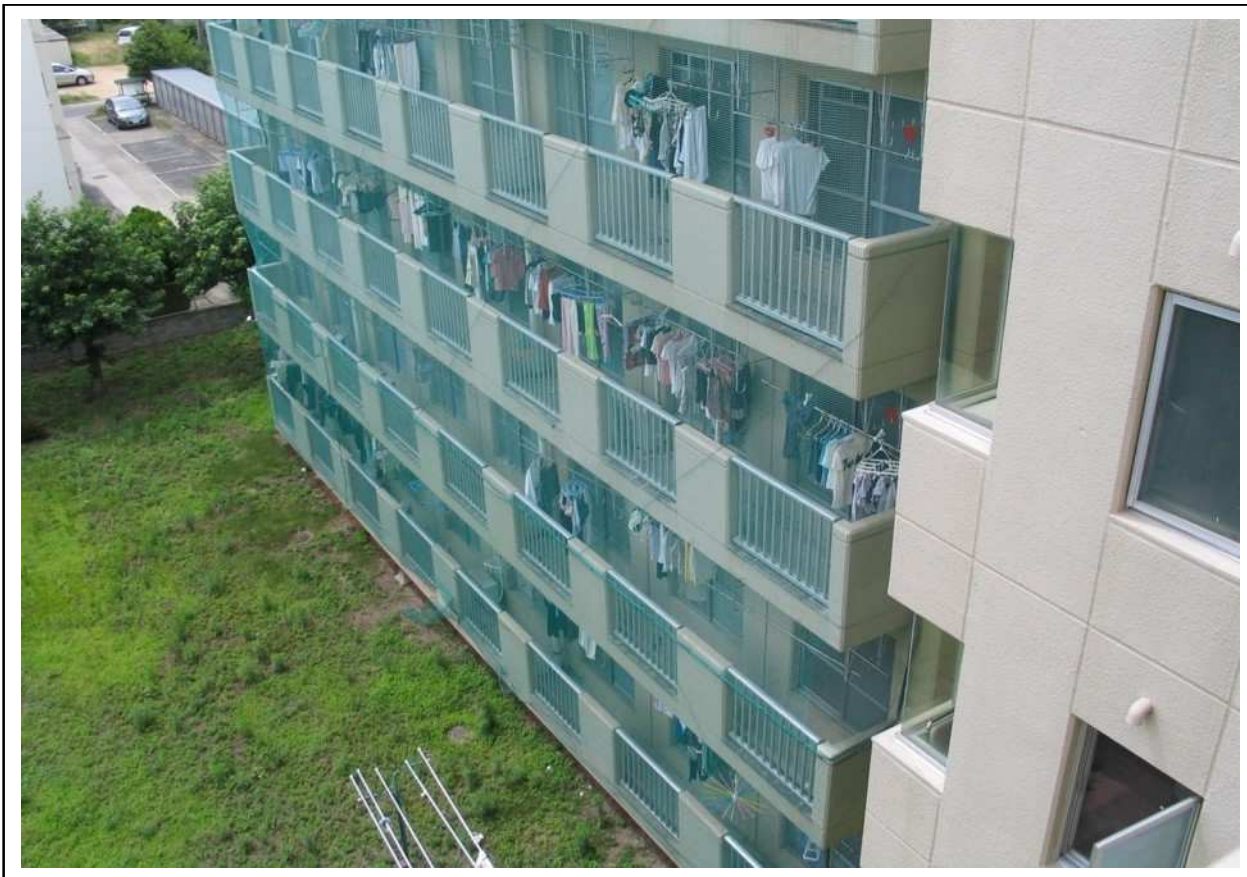




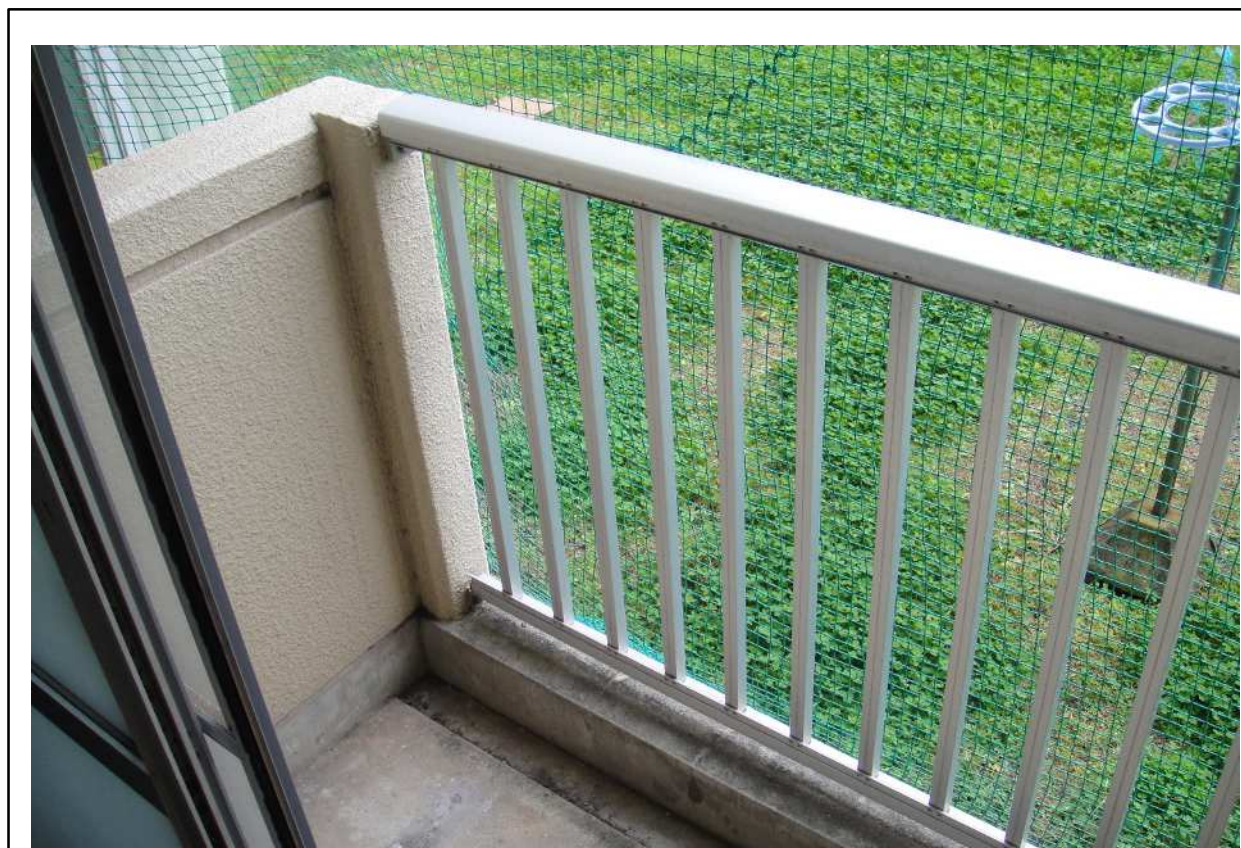
23 洗濯機



24 居室(空き部屋)



25-1 ベランダ1



25-2 ベランダ2





26 駐輪場



27 ごみステーション





28 防犯1



29 防犯2





30 防犯3

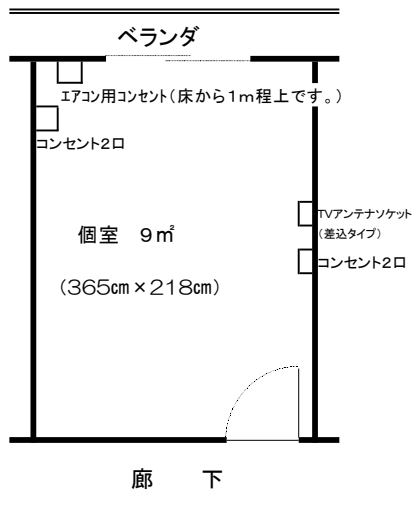


31 防犯4

## ★ 女子学生寮概要

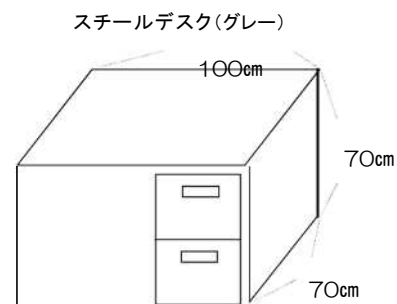
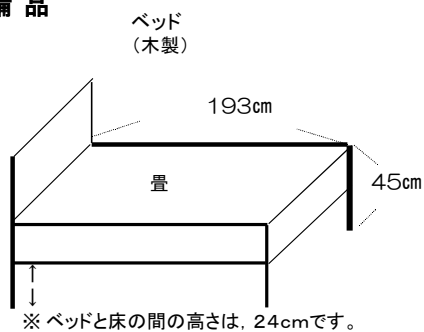
- ・ 定員 108人
- ・ 募集人員 例年4月の新入生(女子)を対象として、約20～30人募集しています。
- ・ 在寮可能期間 原則、卒業式の翌日までです。
- ・ 入寮時の費用 入寮金 1,700円
- ・ 毎月の費用 寄宿料 月額 4,300円 寮費 月額 6,500円(変動あり)  
インターネット使用料 月額 1,400円(税別)  
その他 各部屋の電気代は各自負担
- ・ 建築仕様 鉄筋コンクリート5階建(昭和56年建築)  
風呂、トイレ、洗濯機、衣類乾燥機 共同使用  
エアコンは設置自由  
(ただし、エアコン用のコンセントが古いタイプの部屋があります。エアコンを設置する時には、コンセントの改修が、必要となりますので、よくお確かめください。)
- ・ その他  
例年、入寮を希望する学生数は定員を上回るため、保護者の所得、自宅と大学の距離等を勘案の上、入寮を選考しています。  
なお、年度途中において欠員が生じた場合は、追加募集しますので、入寮希望者は、学生支援課へお問い合わせください。

## ★ 居室



- \* クロス:アイボリー
- \* カーペット:ピンク  
床シート:木目調
- \* 床から天井まで255cm
- \* ベランダに物干し竿1本付
- \* カーテンレールは1本あります。  
長さは180cm  
カーテンレールから窓下枠まで180cm  
市販のカーテンで対応可能

## ★ 備品



※イスも、付いています。