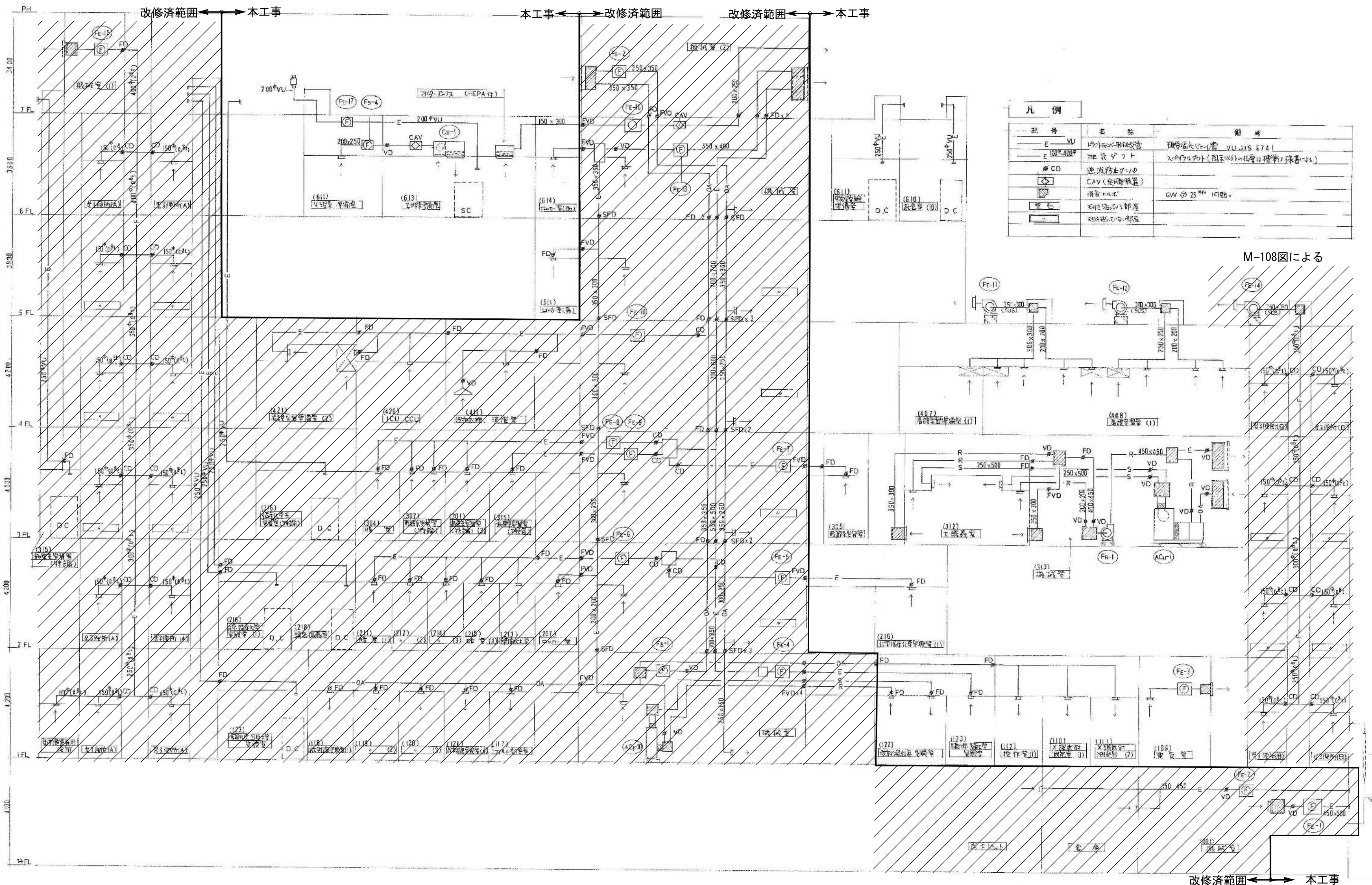


機器リスト (2)

記号	機器名	仕様	電気容量	電圧	起動	台数	設置場所	備考
ACp-9	水循環ポンプ	形式 天井吊 水車ポンプ 流量 = 5 l/min 消費電力 = 1600 kcal/h (△入口温度 28.0°CDB 20.4°CWB) 消費電力 = 2000 kcal/h (△入口温度 18.0°CDB) 回転数 風速 = 300 CMH 換気量 = 3 mmHg 圧力損失	0.022 0.5	1 x 200	L-S	2	5F VTR等用	(△入口温度 33°C) (△入口温度 28°C)
ACp-10	水循環ポンプ	形式 床下吊 水車ポンプ 流量 = 5 l/min 消費電力 = 1600 kcal/h 消費電力 = 2000 kcal/h 回転数 風速 = 300 CMH 換気量 = 3 mmHg 圧力損失	0.022 0.5	1 x 200	L-S	1	1F 機械室	(△入口温度 33°C) (△入口温度 28°C)
ACp-12	水循環ポンプ	形式 床下吊 1.0 PS 消費電力 = 1760 kcal/h 消費電力 = 1530 kcal/h 室内機 回転数 室外機 回転数 圧力損失	0.0062 0.028 0.75	1 x 200	L-S	1	1F 機械室	(夏季 32°CDB 28.7°CWB) (冬季 10°CDB -25°CWB) 室外機用コンクリート基礎 510mm
FR-1	換気ファン	水車風車 片流れタイプ NO.2 x 4100 CMH x 30 mmHg 防振部 片流れタイプ 全長 2100mm	1.5	3 x 200	L-S	1	2F 機械室	2F 換気用
FE-1	換気機	片流れタイプ NO.4 x 2700 CMH x 15 mmHg	0.7	3 x 200	L-S	1	8F 機械室	8F 換気用
FE-2	換気機	片流れタイプ NO.3 x 3100 x 15	0.45	3 x 200	L-S	1	8F	8F 換気用
FE-3	換気機	片流れタイプ NO.4 x 4400 x 15	0.7	3 x 200	L-S	1	1F 機械室	1F 換気用
FE-4	換気機	片流れタイプ NO.3 x 2200 x 25	0.45	3 x 200	L-S	1	1F 機械室	1F 換気用
FE-5	換気機	片流れタイプ NO.3 x 2300 x 35	0.45	3 x 200	L-S	1	2F	2F 換気用
FE-6	換気機	片流れタイプ NO.3 x 1950 x 35	0.45	3 x 200	L-S	1	2F	2F 換気用
FE-7	換気機	片流れタイプ NO.4 x 2700 x 35	0.7	3 x 200	L-S	1	3F	3F 換気用
FE-8	換気機	片流れタイプ NO.3 x 1600 x 31	0.45	3 x 200	L-S	1	3F	3F 換気用
FE-9	換気機	片流れタイプ NO.3 x 2900 x 31	0.45	3 x 200	L-S	1	3F	3F 換気用
FE-10	換気機	片流れタイプ NO.3 x 2500 x 25	0.45	3 x 200	L-S	1	4F	4F 換気用
FE-11	換気機	片流れタイプ NO.1 x 1700 x 15	0.75	3 x 200	L-S	1	5F	5F 換気用
FE-12	換気機	片流れタイプ NO.1 x 1200 x 13	0.4	3 x 200	L-S	1	5F	5F 換気用
FE-13	換気機	片流れタイプ NO.3 x 2200 x 25	0.45	3 x 200	L-S	1	5F	5F 換気用
FE-14	換気機	片流れタイプ NO.1 x 1920 CMH x 23 mmHg	0.75	3 x 200	L-S	1	5F	5F 換気用
FE-15	換気機	片流れタイプ NO.3 x 2900 x 31	0.45	3 x 200	L-S	1	7F	7F 換気用
FE-16	換気機	片流れタイプ NO.3 x 600 x 35	0.5	3 x 200	L-S	1	8F	8F 換気用
FE-17	換気機	FRP 換気機 NO.300 x 480 x 12	0.4	3 x 200	L-S	1	6F	6F 換気用
FE-18	換気機	片流れタイプ NO.250 x 900 x 10	1.0	1 x 100	L-S	4	2F	2F 換気用
FE-19	換気機	片流れタイプ NO.200 x 780 x 12	1.00	1 x 100	L-S	3	4F	4F 換気用
FE-20	換気機	片流れタイプ NO.180 x 400 x 7	69	1 x 100	L-S	8		
FE-21	換気機	片流れタイプ NO.180 x 315 x 5	48	1 x 100	L-S	9		
FE-22	換気機	片流れタイプ NO.180 x 195 x 4	30	1 x 100	L-S	6		
FE-23	換気機	片流れタイプ NO.140 x 100 x 4	23	1 x 100	L-S	2		
FE-24	換気機	片流れタイプ NO.100 x 50 x 2	24	1 x 100	L-S	2		
FE-25	換気機	片流れタイプ NO.160 x 110 x 4	38	1 x 100	L-S	1		
FE-26	換気機	片流れタイプ NO.180 x 270 x 5	88	1 x 100	L-S	1		
FS-1	換気機	片流れタイプ NO.3 x 2160 x 35	0.45	3 x 200	L-S	1	1F	1F 換気用
FS-2	換気機	片流れタイプ NO.3 x 2000 x 30	0.48	3 x 200	L-S	1	1F	1F 換気用
FS-3	換気機	片流れタイプ NO.110 x 100 x 10	11	1 x 100	L-S	6	3F	3F 換気用
FS-4	換気機	片流れタイプ NO.2 x 900 x 10	80	1 x 100	L-S	1	5F	5F 換気用
CU-1	ファン	送風機 送風機 13 m³/min 静圧 0.3 μm 99.7% (計測値) ファン 4台 送風機 15 m³/min ファン 静圧 0.3 μm 99.7% ファン 500 CMH	0.2	1 x 100	L-S	1	6F	6F 換気用
FVF	換気機	片流れタイプ 200 型 消費電力 = 2600 kcal/h 流量 = 4 l/min 送風機 300 型 消費電力 = 3700 kcal/h 流量 = 5 l/min 送風機 400 型 消費電力 = 5200 kcal/h 流量 = 6 l/min 送風機 600 型 消費電力 = 7500 kcal/h 流量 = 12 l/min 送風機	38 51 60 92	1 x 100	L-S	11 8 12 2		(△入口温度 60°C) (△入口温度 18°C) (△入口温度 18°C) (△入口温度 18°C)
FE-11	換気機	片流れタイプ NO.1 x 1700 x 15	0.75	3 x 200	L-S	1	5F	5F 換気用
FE-12	換気機	片流れタイプ NO.1 x 1200 x 13	0.4	3 x 200	L-S	1	5F	5F 換気用
FE-13	換気機	片流れタイプ NO.3 x 2200 x 25	0.45	3 x 200	L-S	1	5F	5F 換気用

(社 記)
* 消費電力は、1.25倍の余裕を考慮し、H=610 mmとした。

斜線は撤去済範囲を示す

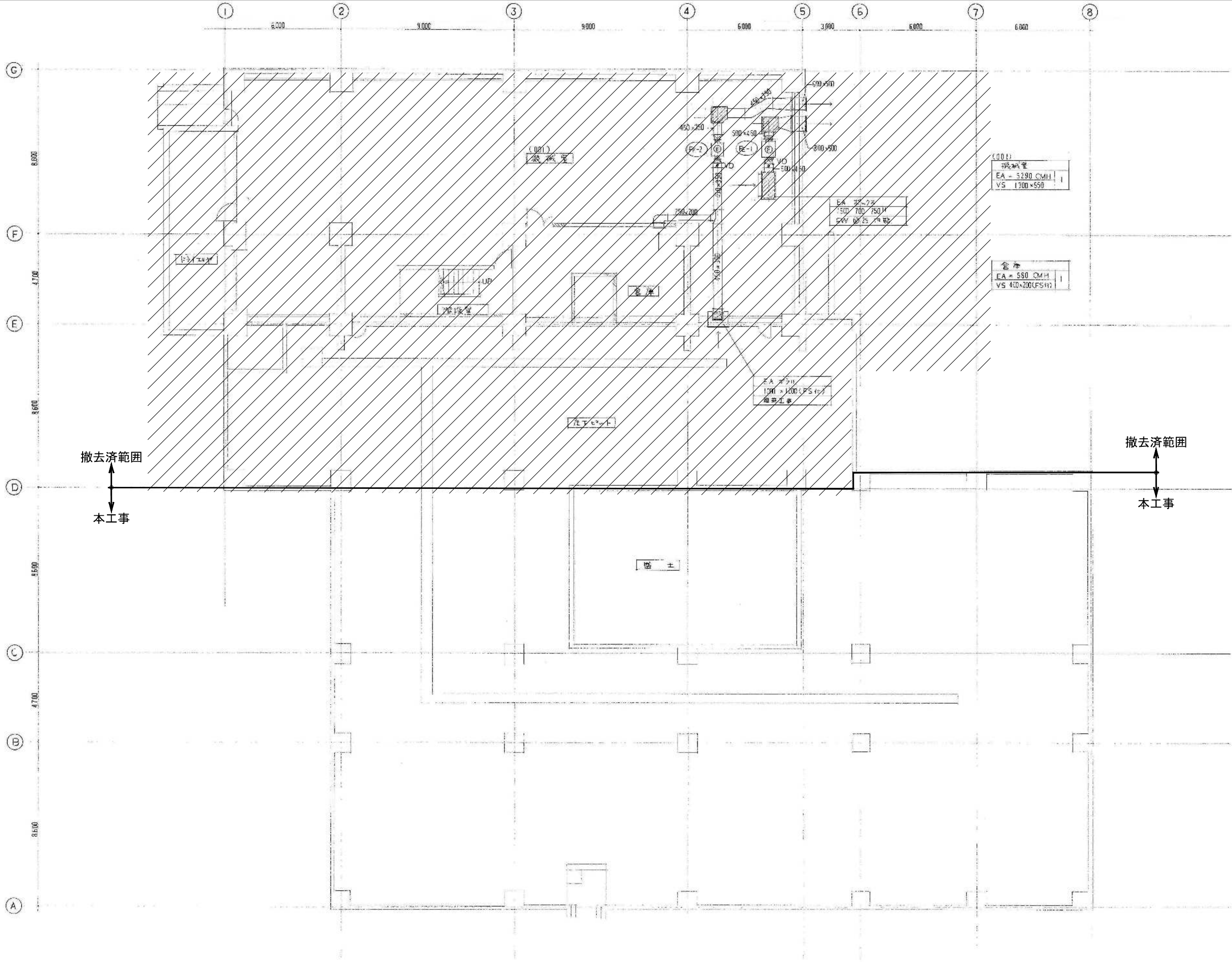


記号	名称	備考
E VU	内外止水用配管	現場指定の配管 VU JIS 674
E 100φ/400φ	排水パイプ	200φ/400φ (図面以外の場合は現場で確認)
CD	逆流防止バルブ	
CAV	逆流防止装置	
GW	消雪バルブ	GW 25φ 1ヶ所
ACU	空調機	
SC	空調機	

M-108図による



系統図

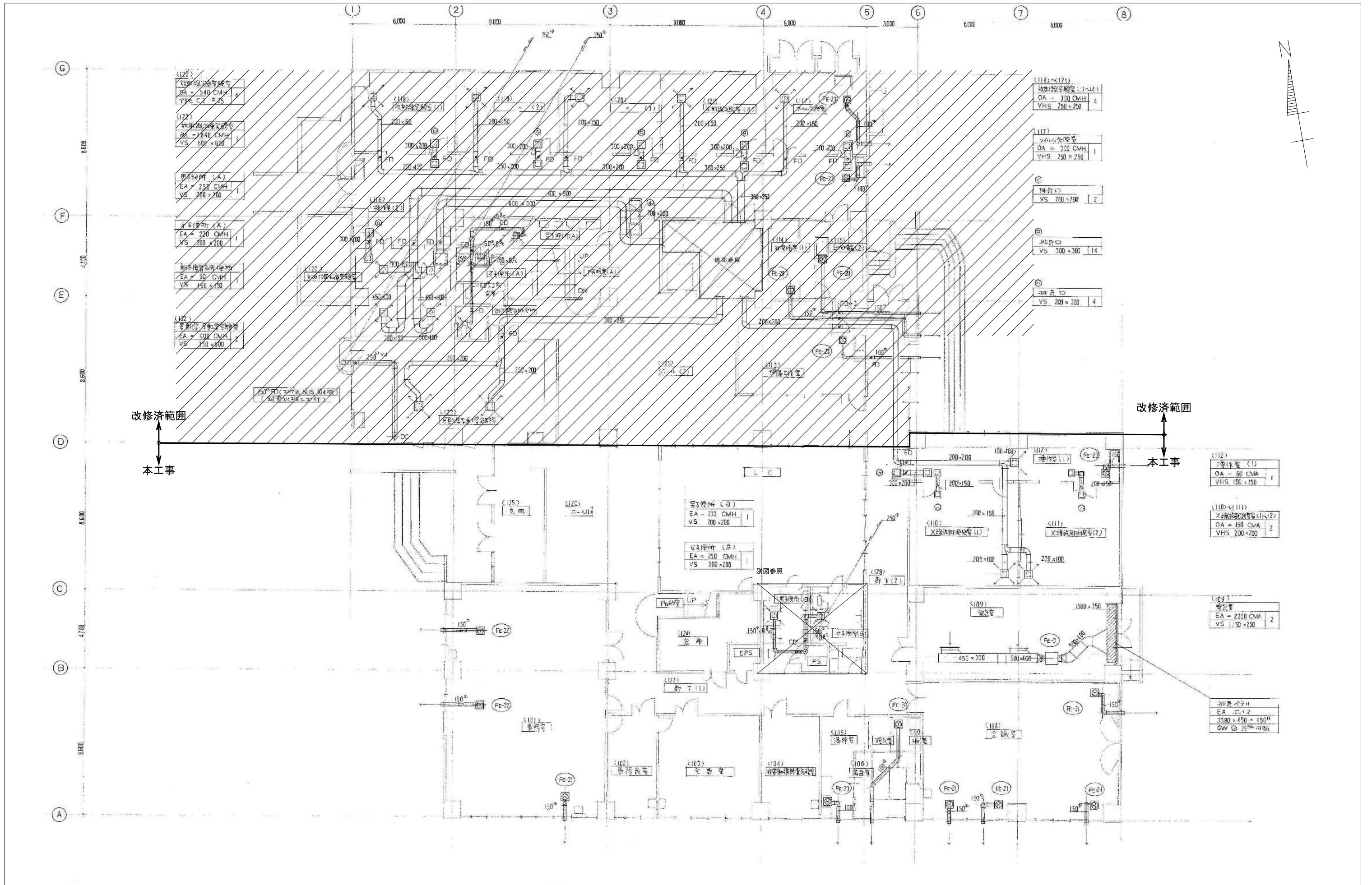
図示の設備機器を撤去する。//は撤去済範囲を示す。



地盤 グラフ 平面図 S=1:100

図示の設備機器を撤去する。//は撤去済範囲を示す。

備考		 岡山大学施設企画部	 株式会社 新日本設備計画	設計業務名 岡山大学（鹿田）総合研究棟改修（保健学系）設備実施設計業務	工事名称 岡山大学（鹿田）総合研究棟改修Ⅱ（保健学系）機械設備工事 図面名称 換気設備 B1階平面図（改修前）	縮尺 A1: 1/100 A3: 1/200 作成年月 令和7年10月	図面番号 M-100	図面枚数



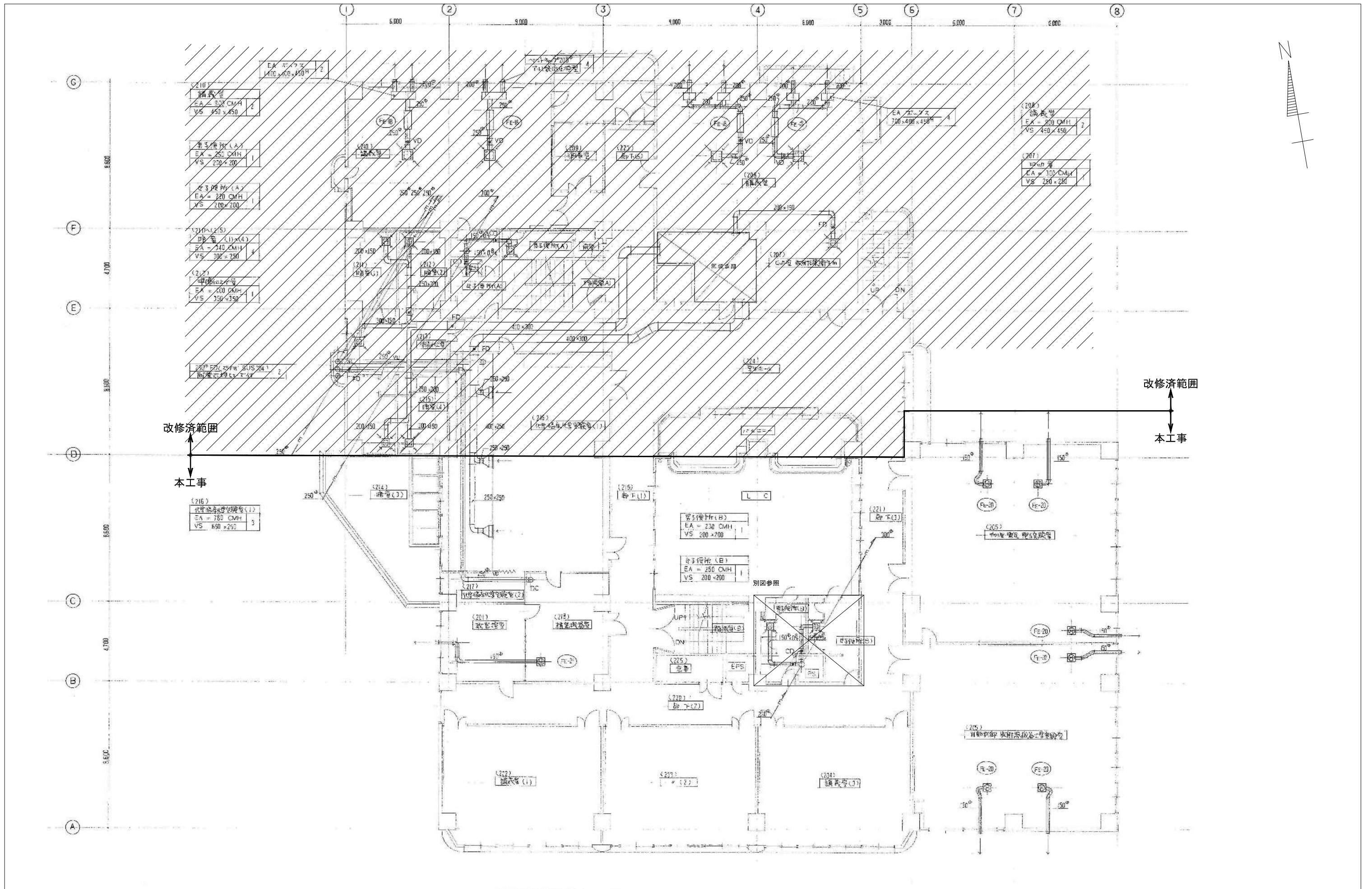
改修済範囲
↑
本工事

改修済範囲
↑
本工事

1 階 プラザ 平面図 S=1:100

図示の設備機器を撤去する。//は改修済範囲を示す

備考	岡山大学施設企画部	株式会社 新日本設計	設計業務名 岡山大学（鹿田）総合研究棟改修（保健学系）設備実施設計業務	工事名称 岡山大学（鹿田）総合研究棟改修Ⅱ（保健学系）機械設備工事 図面名称 換気設備 1階平面図（改修前）	縮尺 A1: 1/100 A3: 1/200	図面番号 M-101	図面枚数
					作成年月 令和7年10月		



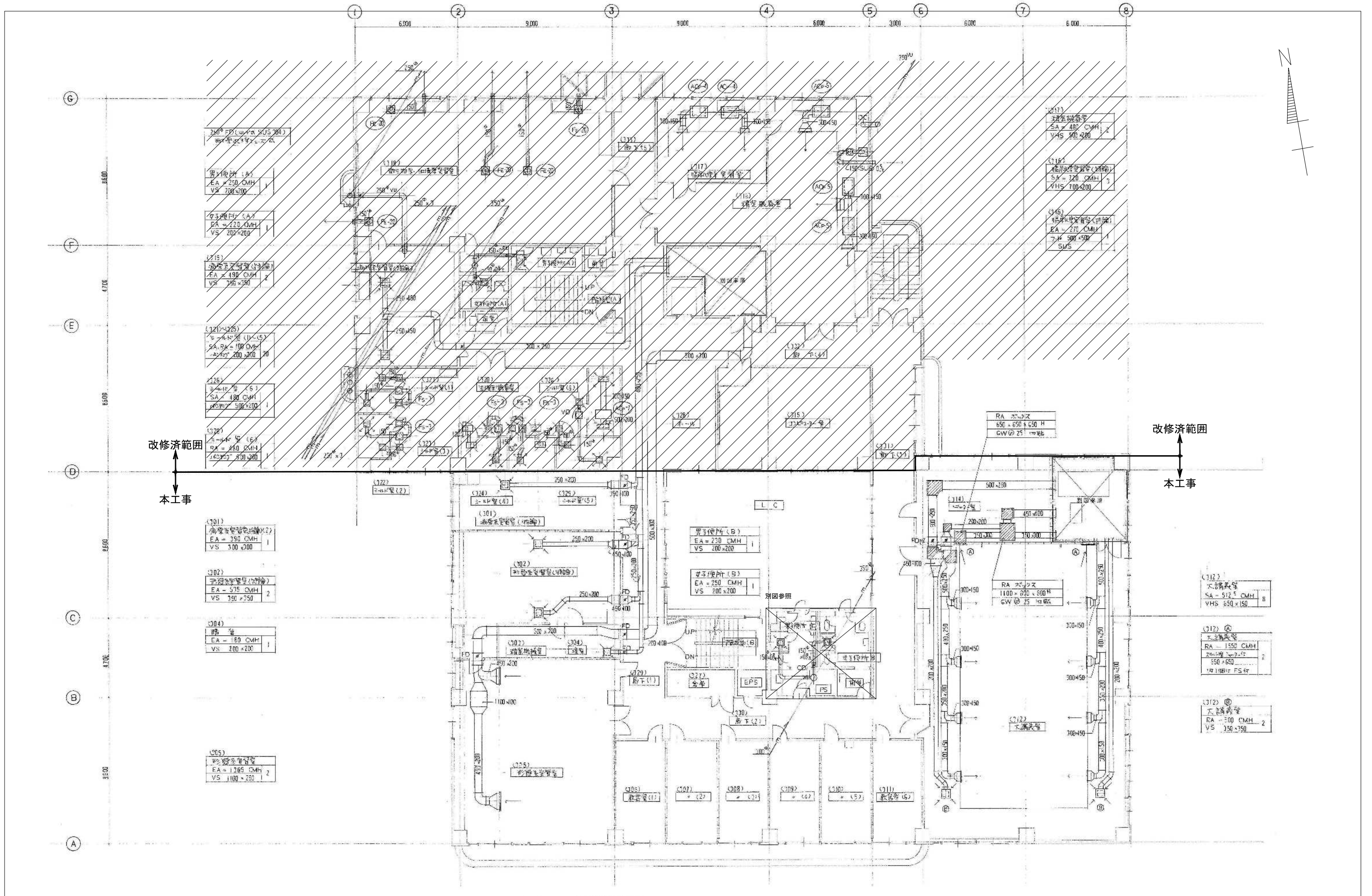
改修済範囲
↑
本工事

改修済範囲
↑
本工事

2階 ダクト平面図 S=1:100

図示の設備機器を撤去する。//は改修済範囲を示す

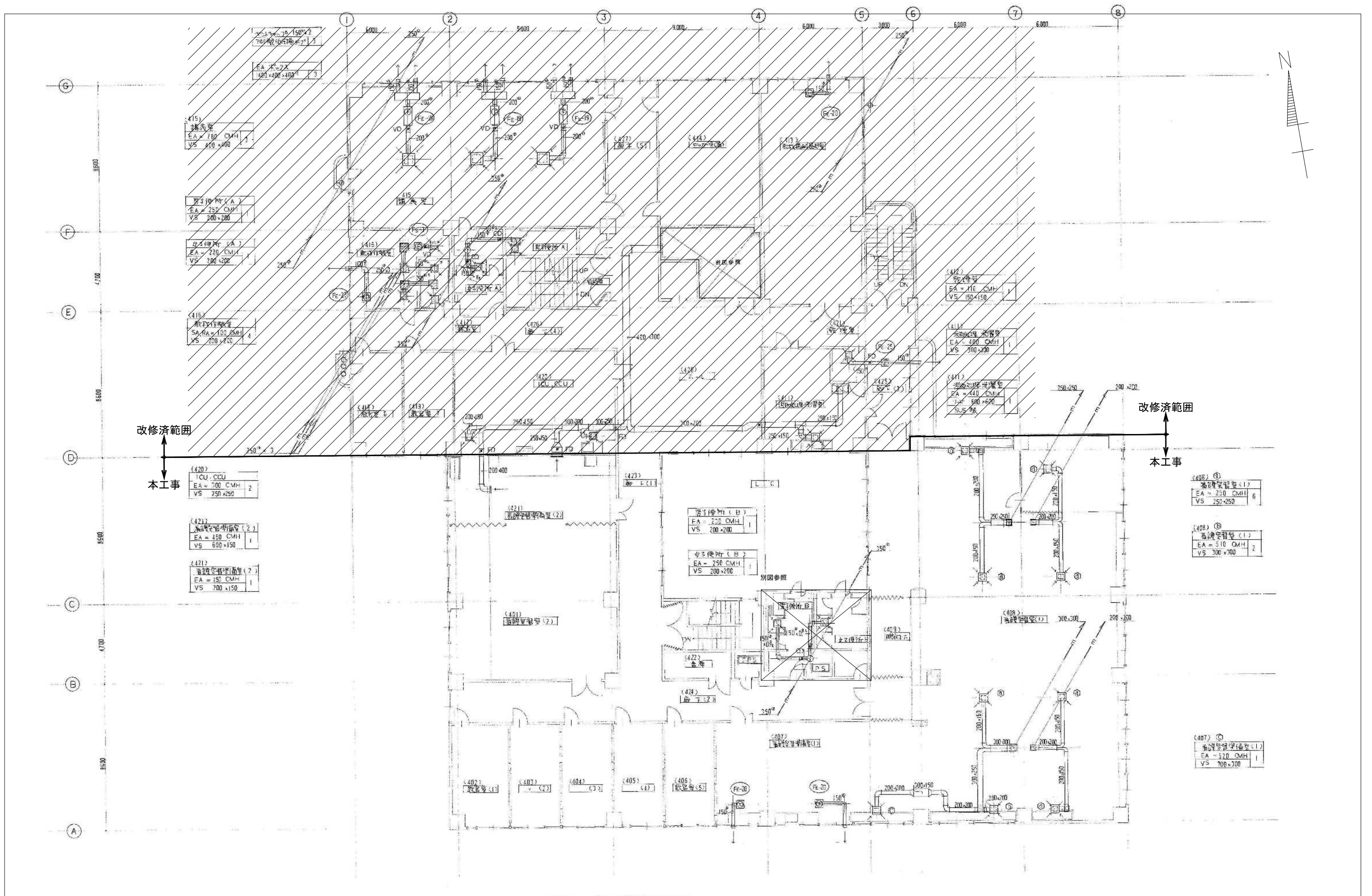
備考	岡山大学施設企画部	株式会社 新日本設計	設計業務名 岡山大学 (鹿田) 総合研究棟改修 (保健学系) 設備実施設計業務	工事名称 岡山大学 (鹿田) 総合研究棟改修Ⅱ (保健学系) 機械設備工事	縮尺	図面番号 M-102	図面枚数
					A1: 1/100 A3: 1/200		



3階 ダクト平面図 5=1:100

図示の設備機器を撤去する。//は改修済範囲を示す

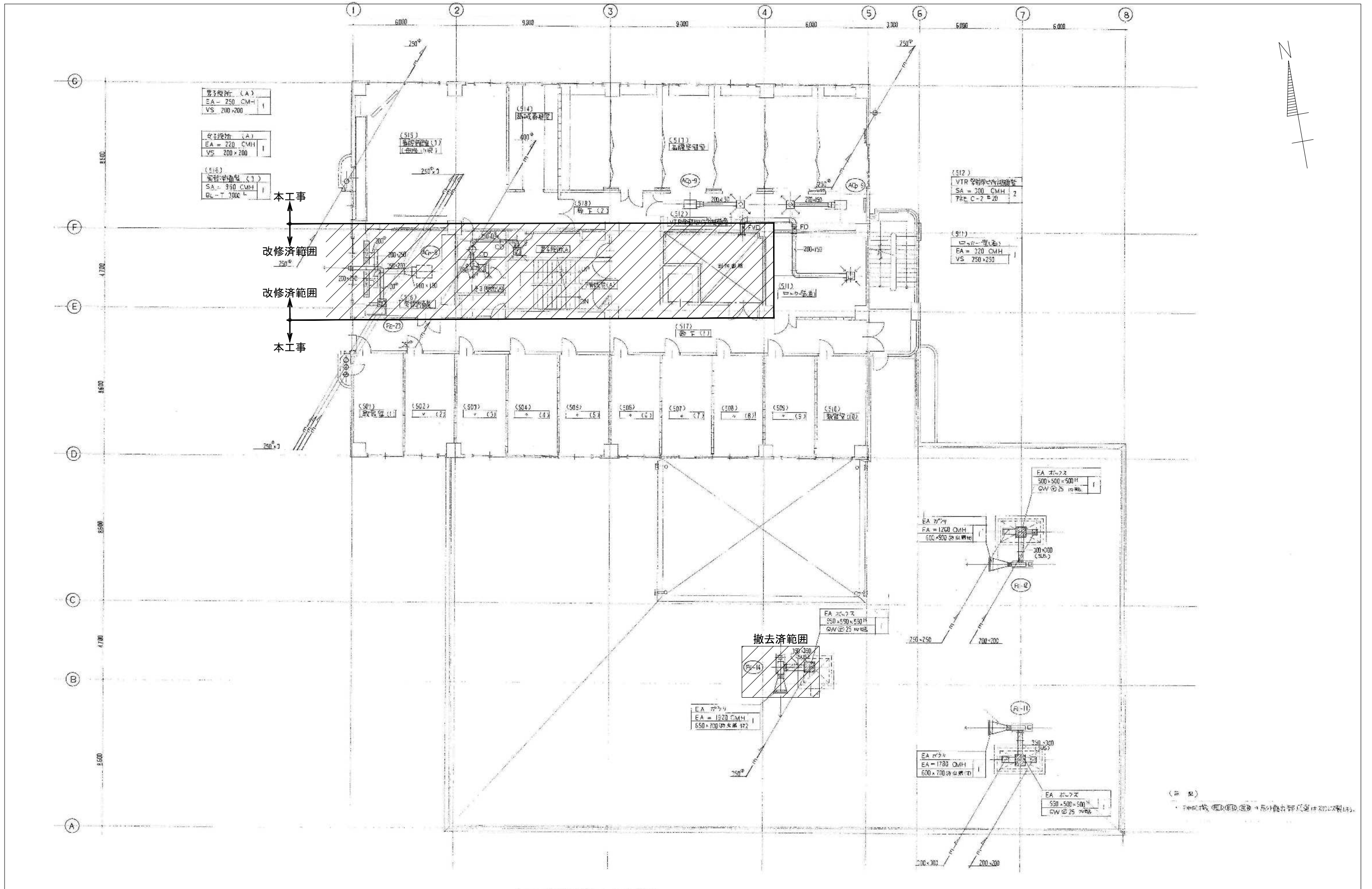
備考	岡山大学施設企画部	株式会社 新日本設備計画	設計業務名	工事名称	縮尺	図面番号	図面枚数
			岡山大学 (鹿田) 総合研究棟改修 (保健学系) 設備実施設計業務	岡山大学 (鹿田) 総合研究棟改修Ⅱ (保健学系) 機械設備工事	A1: 1/100 A3: 1/200	M-103	
			図面名称	換気設備 3階平面図 (改修前)	作成年月	令和7年10月	



4階 平面図 S=1:100

図示の設備機器を撤去する。//は改修済範囲を示す

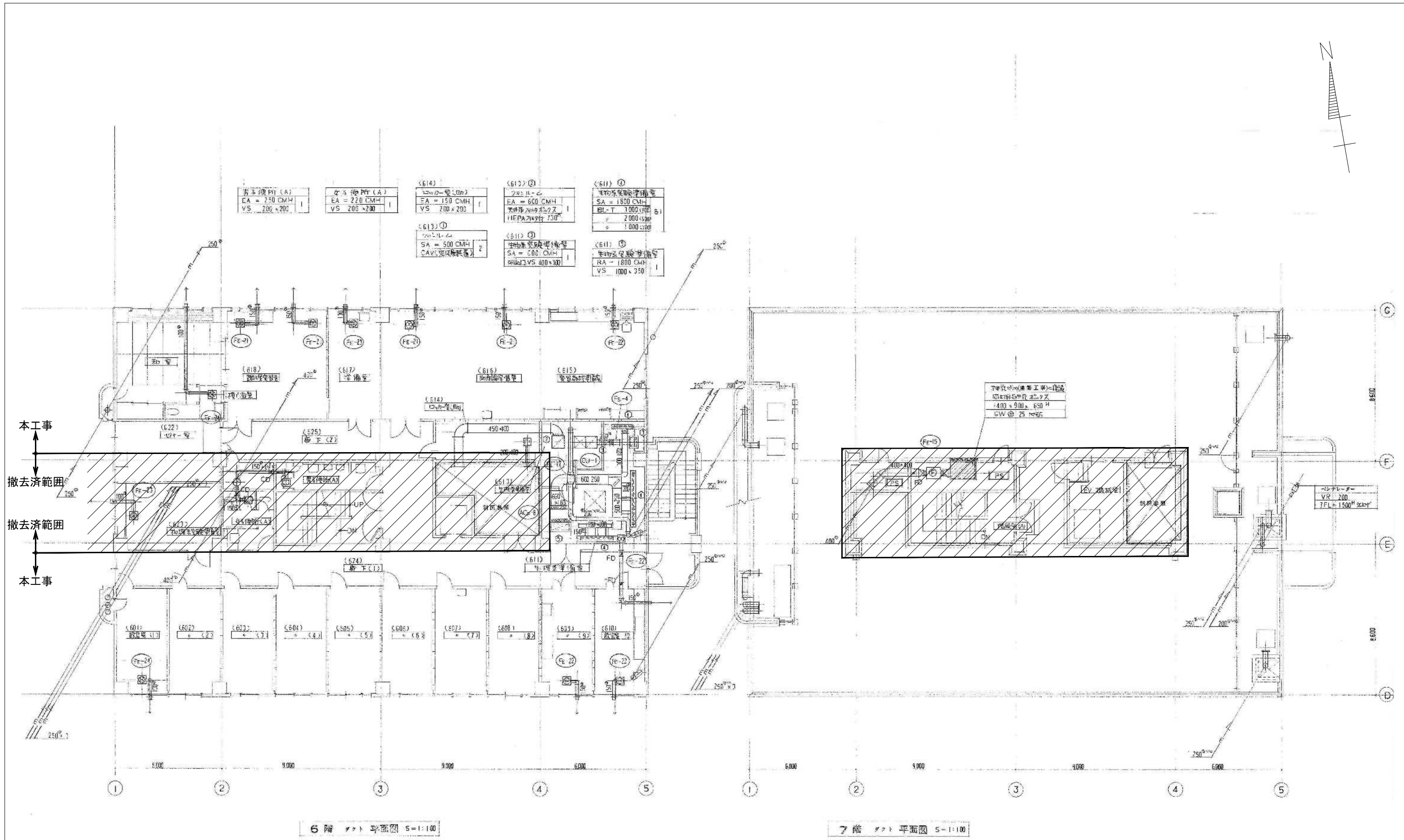
備考	岡山大学施設企画部	株式会社 新日本設備計画	設計業務名	工事名称	縮尺	図面番号	図面枚数
			岡山大学 (鹿田) 総合研究棟改修 (保健学系) 設備実施設計業務	岡山大学 (鹿田) 総合研究棟改修Ⅱ (保健学系) 機械設備工事	A1: 1/100 A3: 1/200	M-104	
			図面名称	作成年月	令和7年10月		
			換気設備 4階平面図 (改修前)				



5階 ダクト 平面図 S=1:100

図示の設備機器を撤去する。//は改修済範囲を示す

備考	岡山大学施設企画部	株式会社 新日本設備計画	設計業務名	工事名称	縮尺	図面番号	図面枚数
			岡山大学 (鹿田) 総合研究棟改修 (保健学系) 設備実施設計業務	岡山大学 (鹿田) 総合研究棟改修Ⅱ (保健学系) 機械設備工事	A1: 1/100 A3: 1/200	M-105	
			図面名称	換気設備 5階平面図 (改修前)	作成年月	令和7年10月	

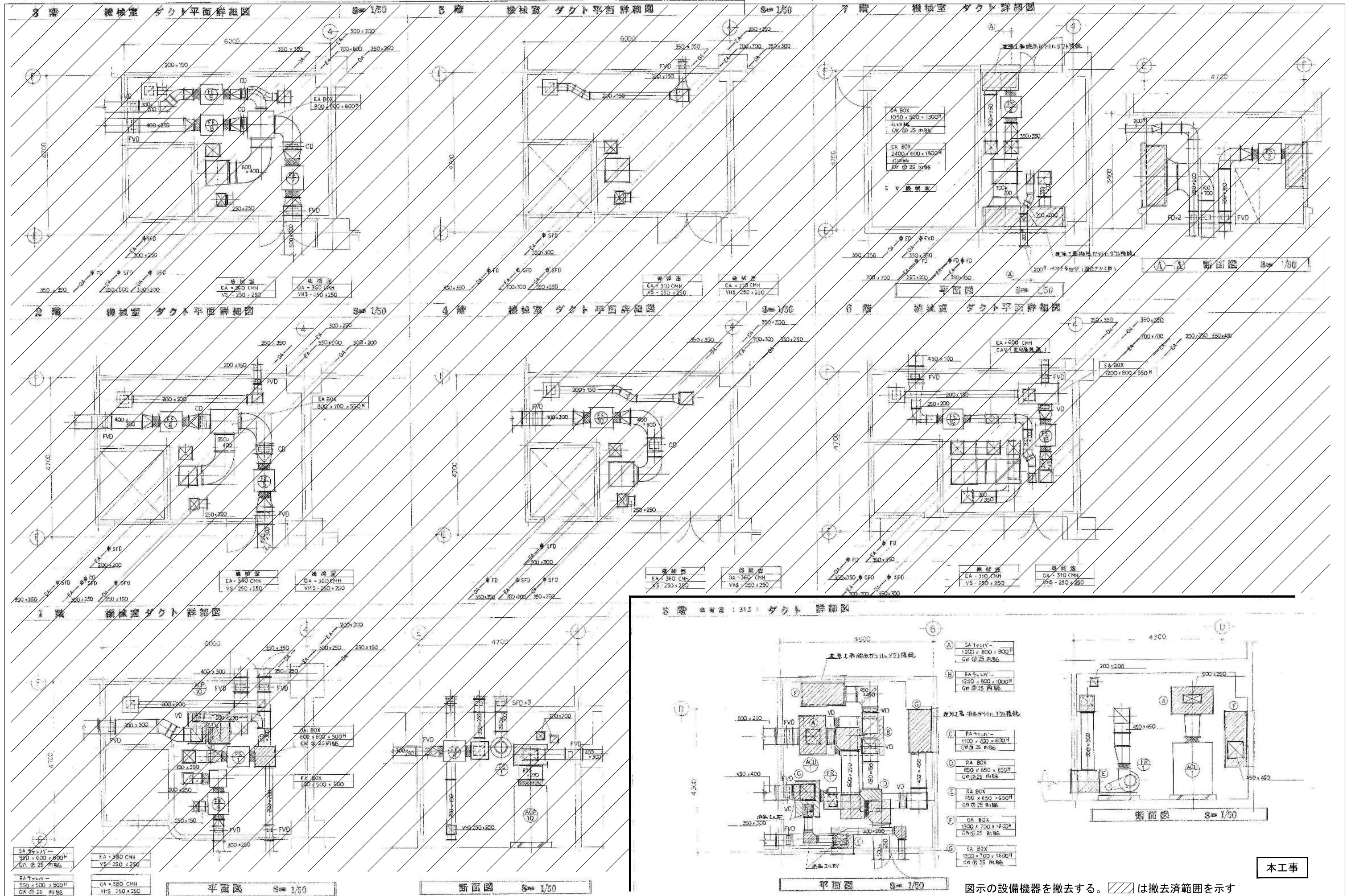


6階 プラント平面図 S=1:100

7階 プラント平面図 S=1:100

図示の設備機器を撤去する。斜線は撤去済範囲を示す

備考	 岡山大学施設企画部	 株式会社 新日本設備計画	設計業務名 岡山大学（鹿田）総合研究棟改修（保健学系）設備実施設計業務	工事名称 岡山大学（鹿田）総合研究棟改修Ⅱ（保健学系）機械設備工事 図面名称 換気設備 6階・7階平面図（改修前）	縮尺 A1: 1/100 A3: 1/200	図面番号 M-106	図面枚数
					作成年月 令和7年10月		



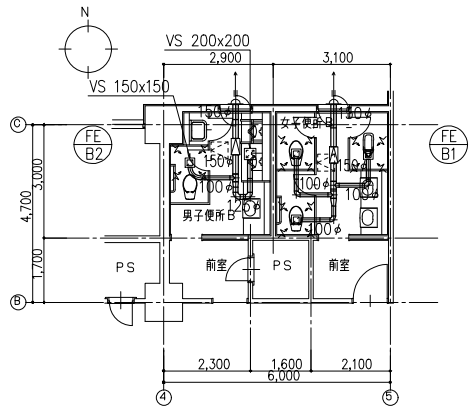
備考	
----	--

新設機器一覧表

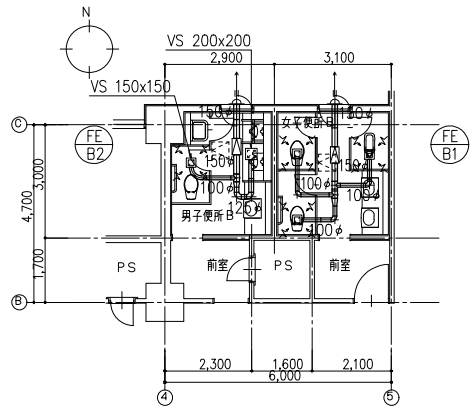
図示記号	機器名称	型式・仕様	電気容量	台数	設置場所	備考
FE-B1	排気ファン	型式	消音形ストレートシロッコファン	1φ100V	4	1~4F 女子便所
		羽根径	No 1 1/4	20 w		
		風量	300 m3/h			
		機外静圧	100 pa			
		付属品	防振吊金具			
			SUS丸形防風板付VC ギャラリー 150φ (指定色焼付塗装)			
FE-B2	排気ファン	型式	消音形ストレートシロッコファン	1φ100V	4	1,2,4F 男子便所
		羽根径	No 1 1/4	20 w		3F 多目的便所
		風量	260 m3/h			
		機外静圧	90 pa			
		付属品	防振吊金具			
			SUS丸形防風板付VC ギャラリー 150φ (指定色焼付塗装)			

・電気容量は参考値とし、機器の能力は記載数値以上とする。
 ・電源は別途電気工事です。

男子便所	
EA = 100 CMH	1
VS 150x150	
BOX 350x350x350	
EA = 160 CMH	1
VS 200x200	
BOX 400x400x350	
女子便所	
EA = 100 CMH	3
VS 150x150	
BOX 350x350x350	



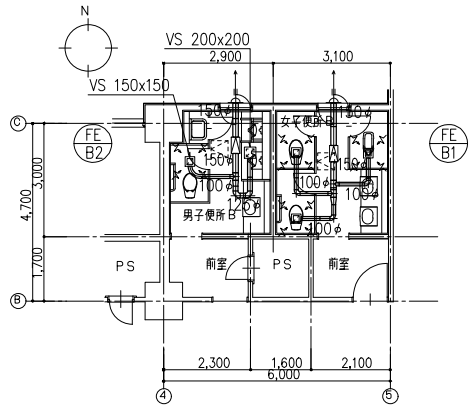
2階便所平面図 (改修前) S=1/100



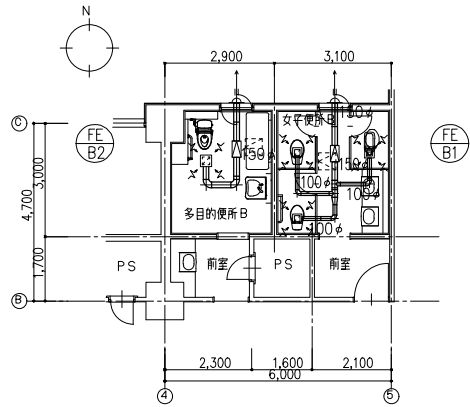
4階便所平面図 (改修前) S=1/100

男子便所	
EA = 100 CMH	1
VS 150x150	
BOX 350x350x350	
EA = 160 CMH	1
VS 200x200	
BOX 400x400x350	
女子便所	
EA = 100 CMH	3
VS 150x150	
BOX 350x350x350	

男子便所	
EA = 100 CMH	1
VS 150x150	
BOX 350x350x350	
EA = 160 CMH	1
VS 200x200	
BOX 400x400x350	
女子便所	
EA = 100 CMH	3
VS 150x150	
BOX 350x350x350	



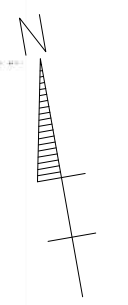
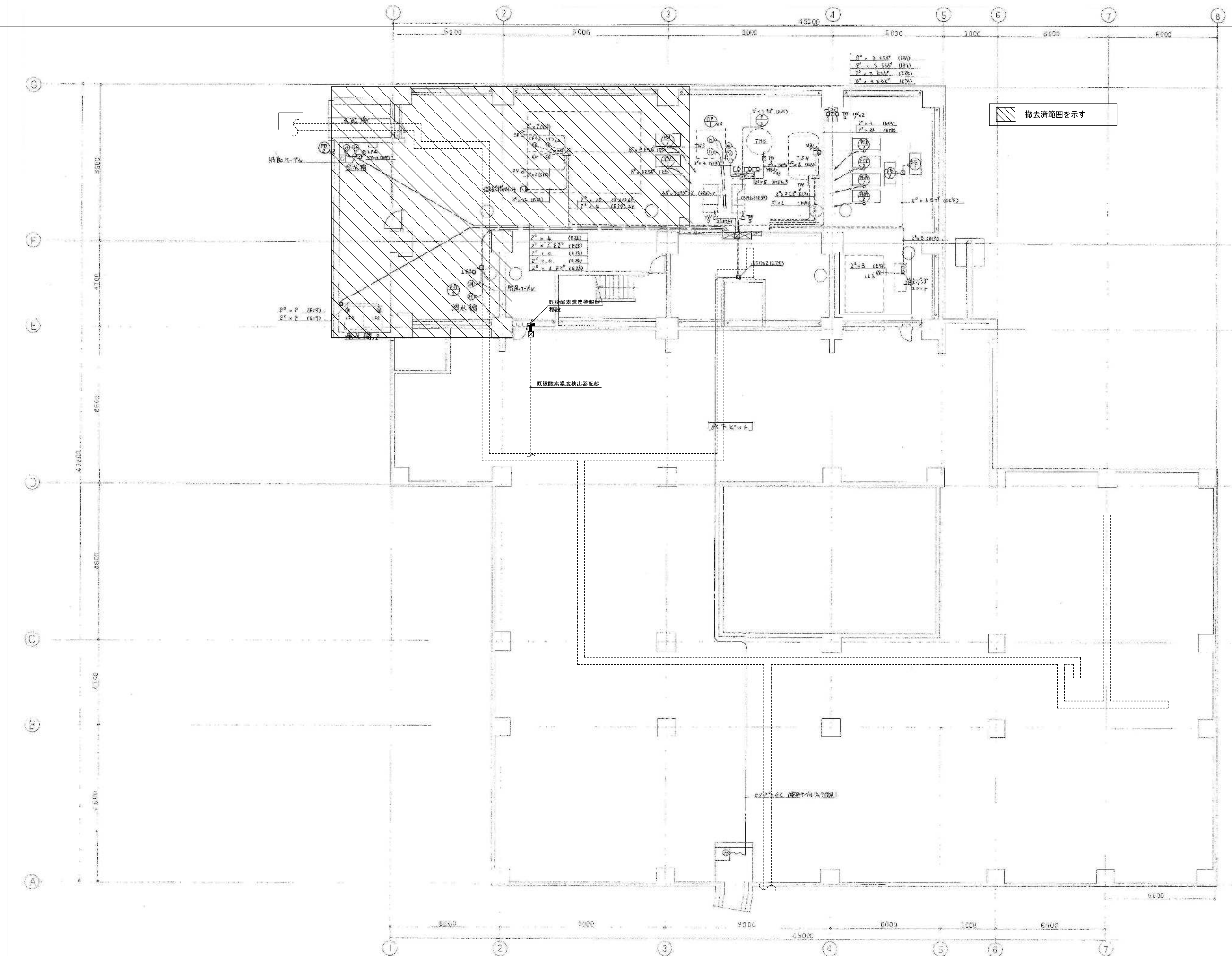
1階便所平面図 (改修前) S=1/100



3階便所平面図 (改修前) S=1/100

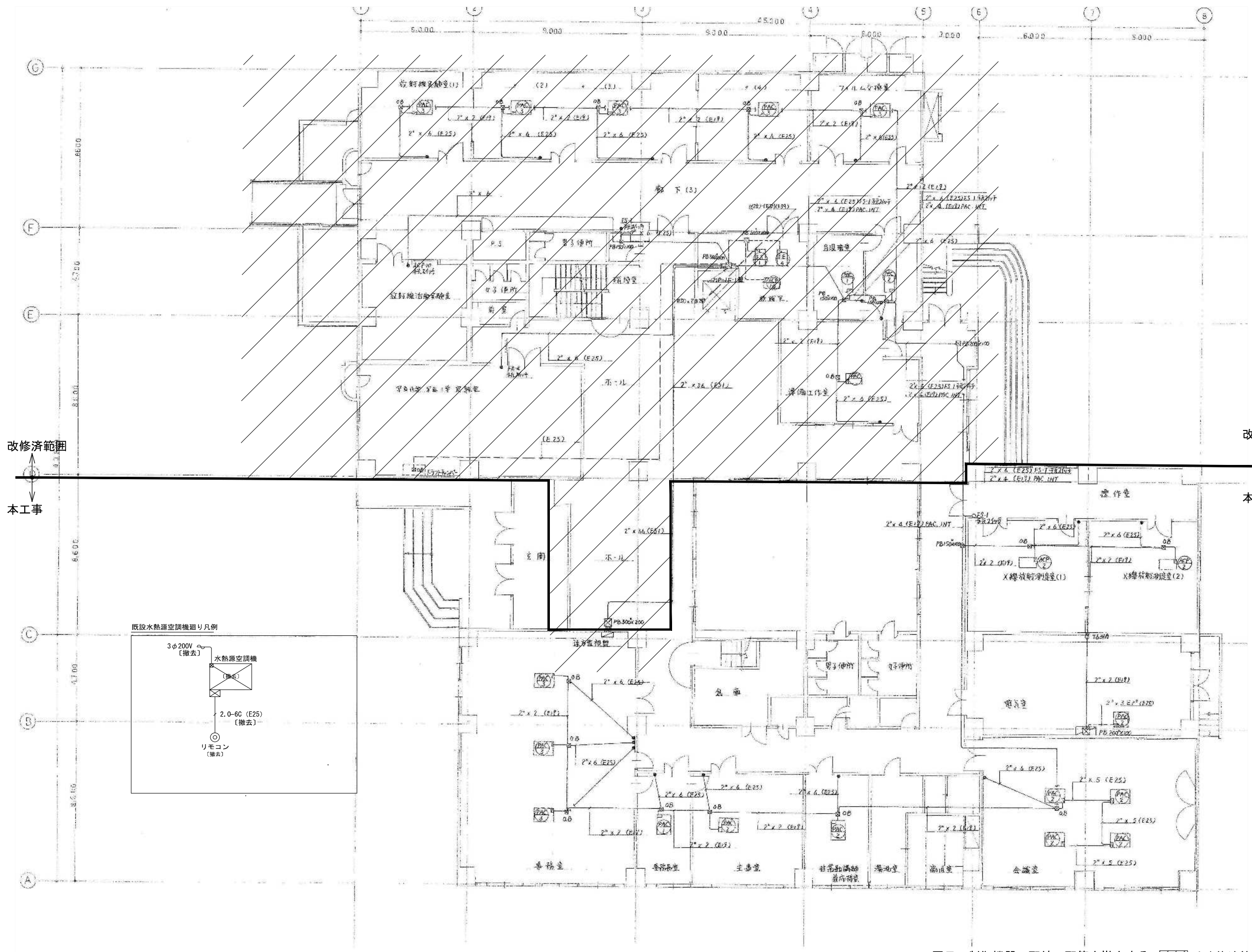
多目的便所	
EA = 260 CMH	1
VS 200x200	
BOX 400x400x350	
女子便所	
EA = 100 CMH	3
VS 150x150	
BOX 350x350x350	

・天井点検口取付は建築工事



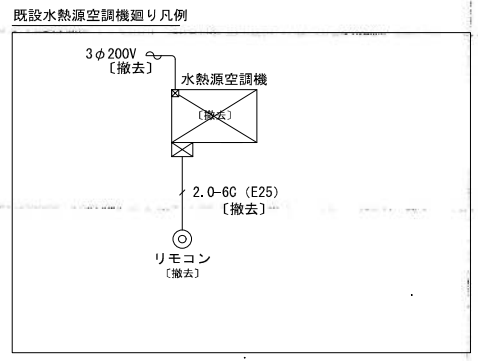
図示の制御機器・配線・配管を撤去する。

備考	 岡山大学施設企画部	 株式会社 新日本設備計画	設計業務名 岡山大学（鹿田）総合研究棟改修（保健学系）設備実施設計業務	工事名称 岡山大学（鹿田）総合研究棟改修Ⅱ（保健学系）機械設備工事 図面名称 自動制御設備 B1階平面図（改修前）	縮尺 A1: 1/100 A3: 1/200	図面番号 M- 109	図面枚数
					作成年月 令和7年10月		



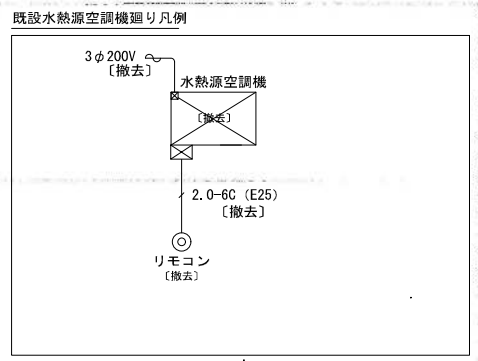
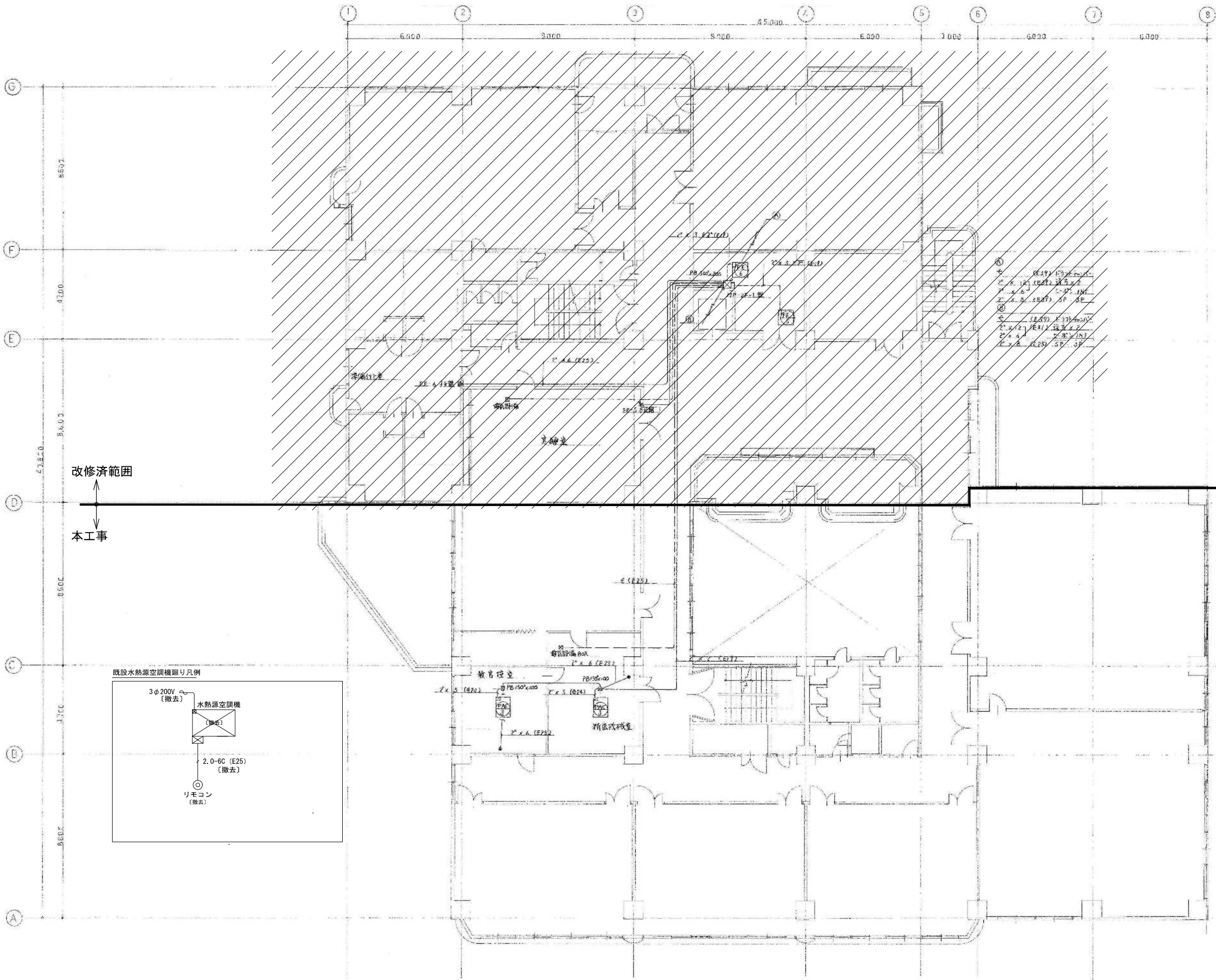
改修済範囲
↓
本工事

改修済範囲
↑
本工事



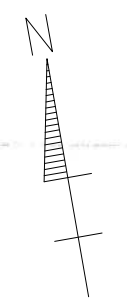
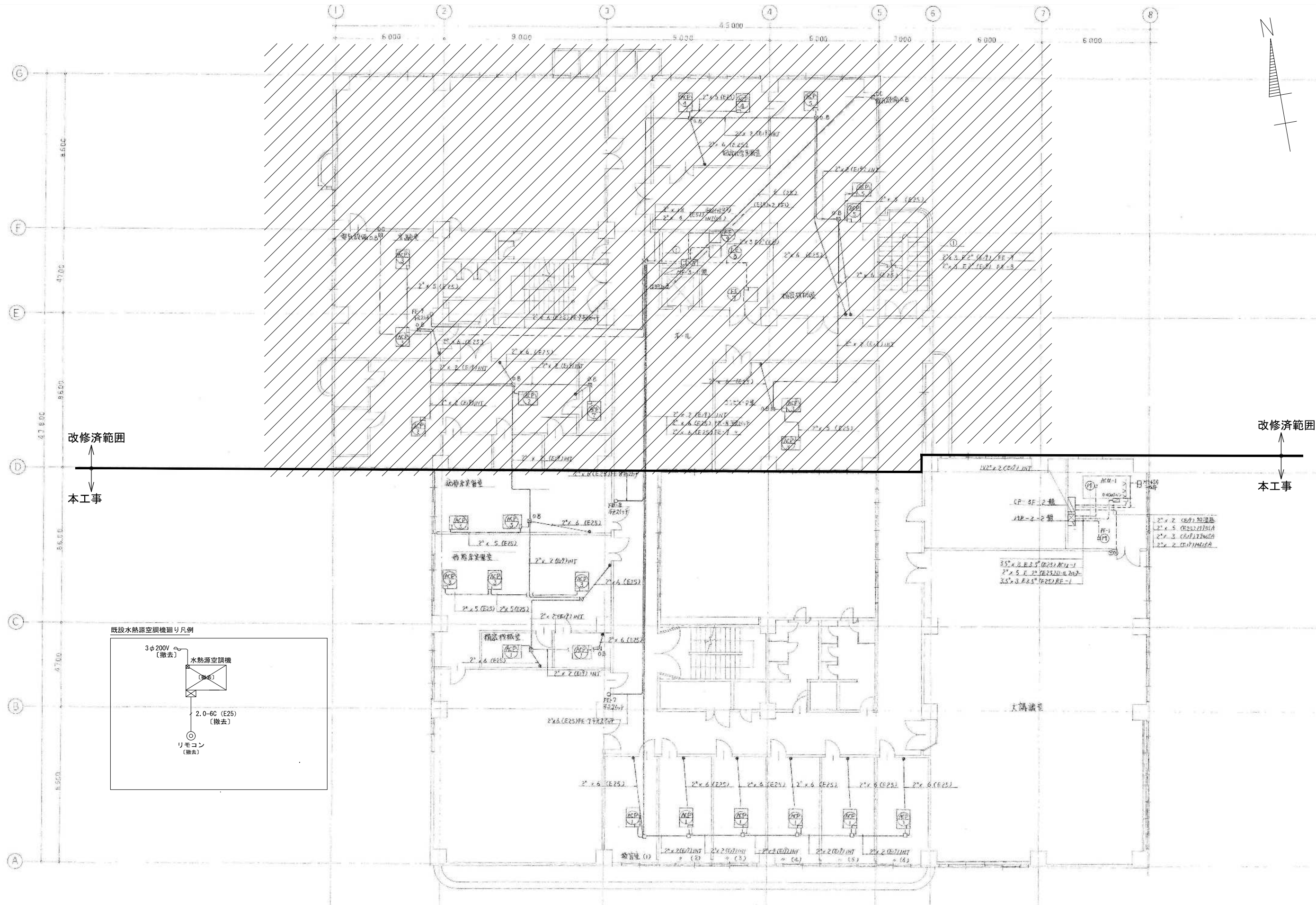
図示の制御機器・配線・配管を撤去する。// は改修済範囲を示す。

備考	岡山大学施設企画部	株式会社 新日本設備計画	設計業務名	工事名称	縮尺	図面番号	図面枚数
			岡山大学 (鹿田) 総合研究棟改修 (保健学系) 設備実施設計業務	岡山大学 (鹿田) 総合研究棟改修Ⅱ (保健学系) 機械設備工事	A1: 1/100 A3: 1/200	M-110	
			図面名称	作成年月	令和7年10月		
			自動制御設備 1階平面図 (改修前)				



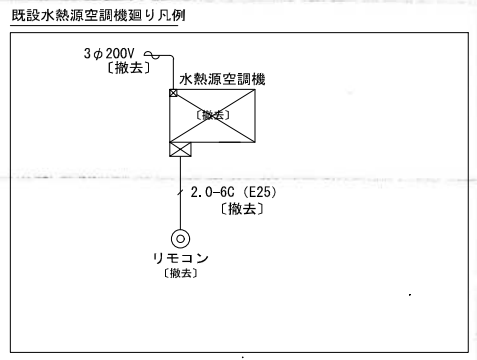
図示の制御機器・配線・配管を撤去する。//は改修済範囲を示す。

備考	岡山大学施設企画部		株式会社 新日本設備		設計業務名 岡山大学（鹿田）総合研究棟改修（保健学系）設備実施設計業務	工事名称 岡山大学（鹿田）総合研究棟改修Ⅱ（保健学系）機械設備工事	縮尺 A1: 1/100 A3: 1/200	図面番号 M- 111	図面枚数
					図面名称 自動制御設備 2階平面図（改修前）	作成年月 令和7年10月			



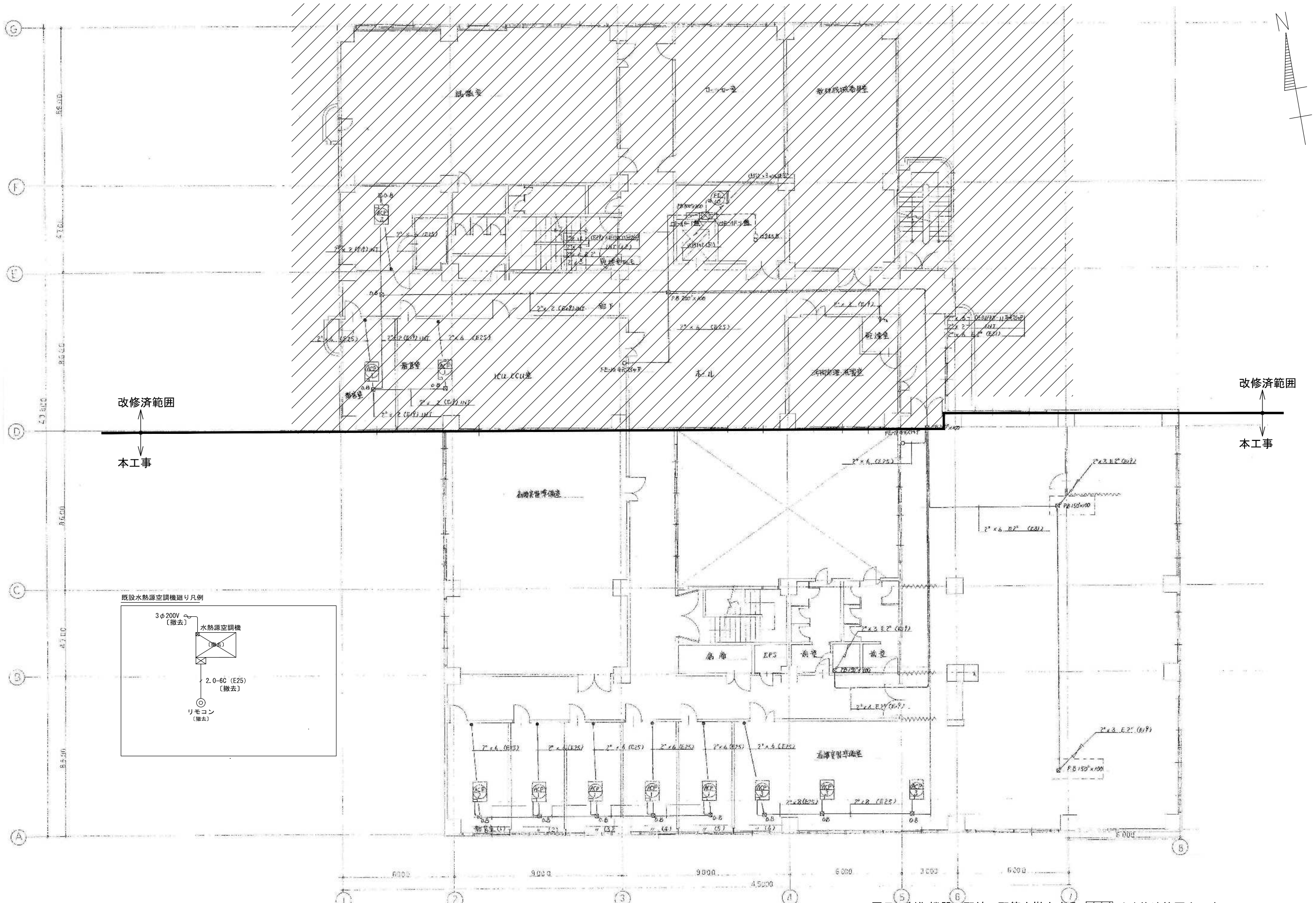
改修済範囲
↑
↓
本工事

改修済範囲
↑
↓
本工事



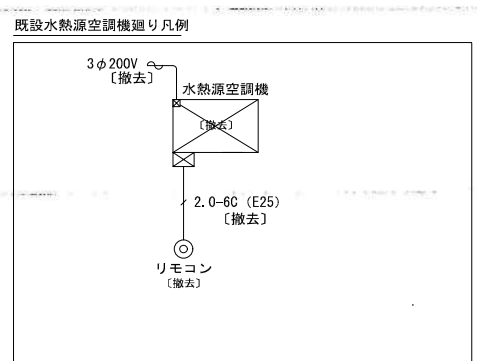
図示の制御機器・配線・配管を撤去する。//は改修済範囲を示す。

備考	岡山大学施設企画部	株式会社 新日本設備計画	設計業務名 岡山大学（鹿田）総合研究棟改修（保健学系）設備実施設計業務	工事名称 岡山大学（鹿田）総合研究棟改修Ⅱ（保健学系）機械設備工事	縮尺 A1: 1/100 A3: 1/200	図面番号 M-112	図面枚数
			図面名称 自動制御設備 3階平面図（改修前）	作成年月 令和7年10月			



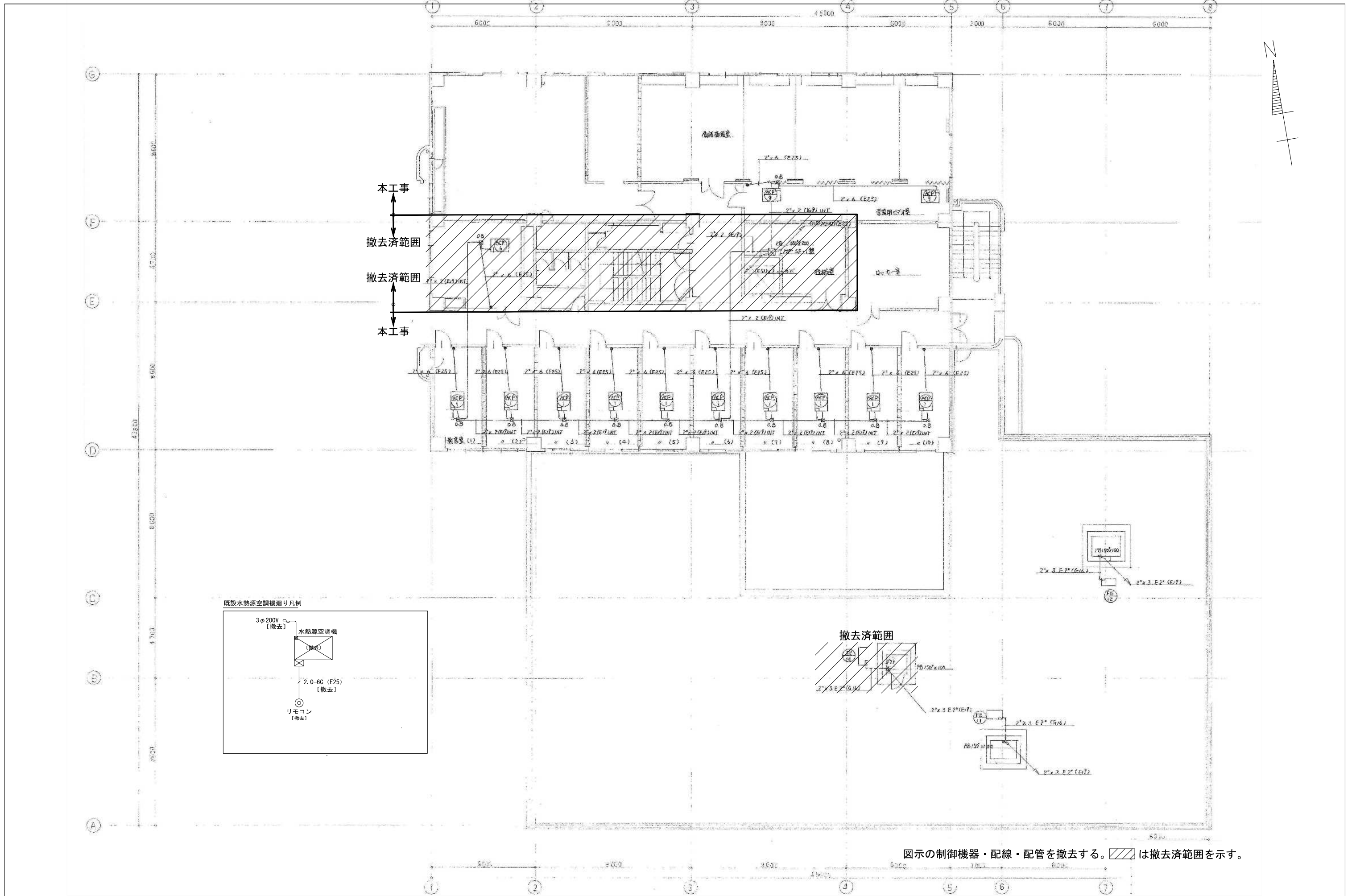
改修済範囲
↑
本工事
↓

改修済範囲
↑
本工事
↓




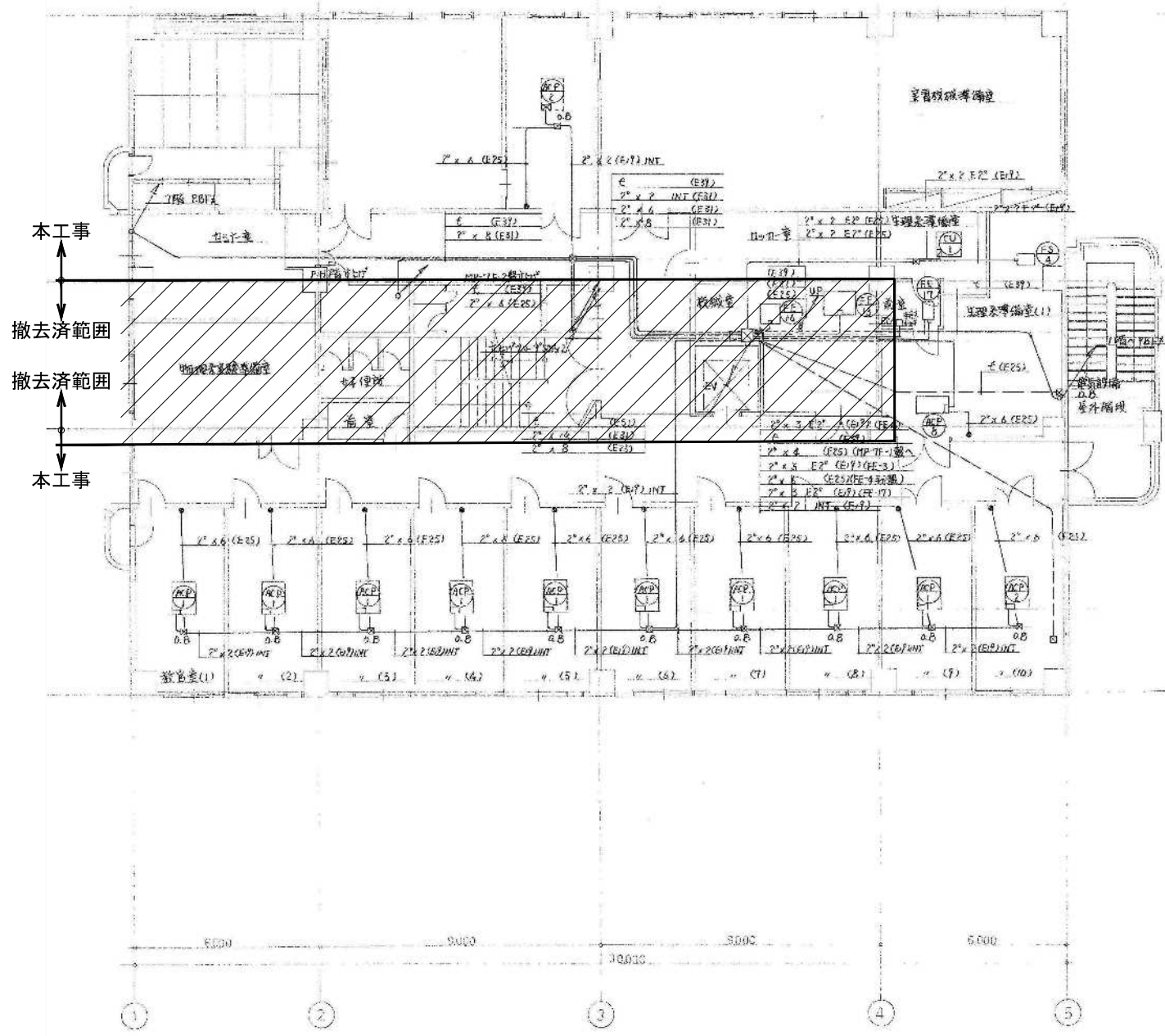
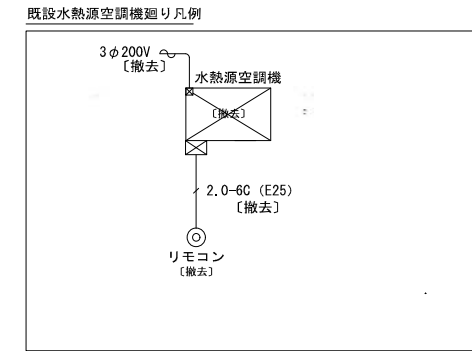
図示の制御機器・配線・配管を撤去する。// は改修済範囲を示す。

備考	岡山大学施設企画部	株式会社 新日本設備計画	設計業務名 岡山大学（鹿田）総合研究棟改修（保健学系）設備実施設計業務	工事名称 岡山大学（鹿田）総合研究棟改修Ⅱ（保健学系）機械設備工事	縮尺 A1: 1/100 A3: 1/200	図面番号 M- 113	図面枚数
			図面名称 自動制御設備 4階平面図（改修前）	作成年月 令和7年10月			

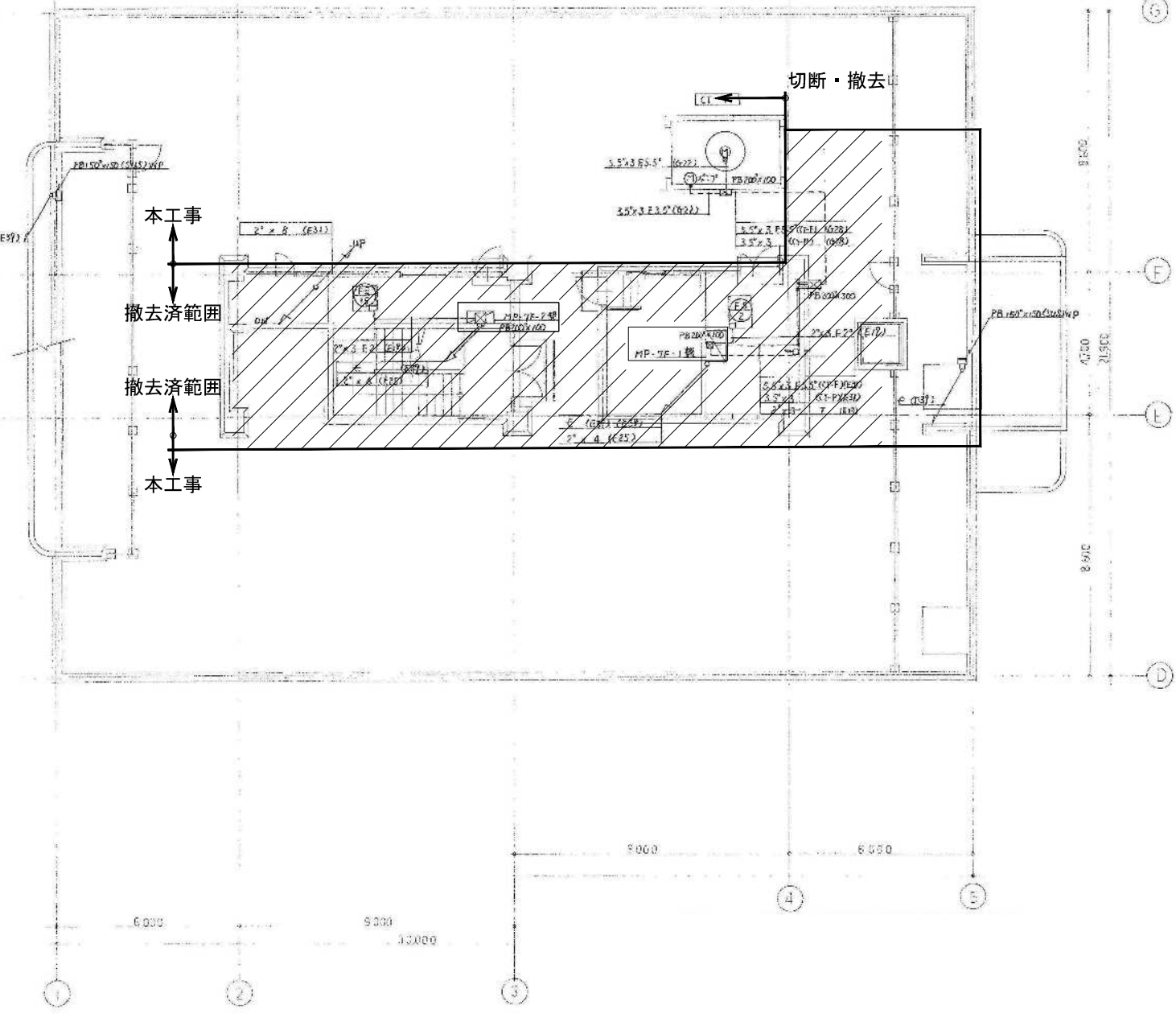


図示の制御機器・配線・配管を撤去する。//は撤去済範囲を示す。

備考	 岡山大学施設企画部	 株式会社 新日本設備計画	設計業務名 岡山大学（鹿田）総合研究棟改修（保健学系）設備実施設計業務	工事名称 岡山大学（鹿田）総合研究棟改修Ⅱ（保健学系）機械設備工事 図面名称 自動制御設備 5階平面図（改修前）	縮尺 A1: 1/100 A3: 1/200	図面番号 M- 114	図面枚数
					作成年月 令和7年10月		



6階平面図



7階平面図

図示の制御機器・配線・配管を撤去する。//は撤去済範囲を示す。

備考	 岡山大学施設企画部		 株式会社 新日本設備計画	設計業務名	工事名称	縮尺	図面番号	図面枚数
				岡山大学 (鹿田) 総合研究棟改修 (保健学系) 設備実施設計業務	岡山大学 (鹿田) 総合研究棟改修Ⅱ (保健学系) 機械設備工事	A1: 1/100 A3: 1/200	M-115	
				図面名称	作成年月	令和7年10月		
				自動制御設備 6階・7階平面図 (改修前)				