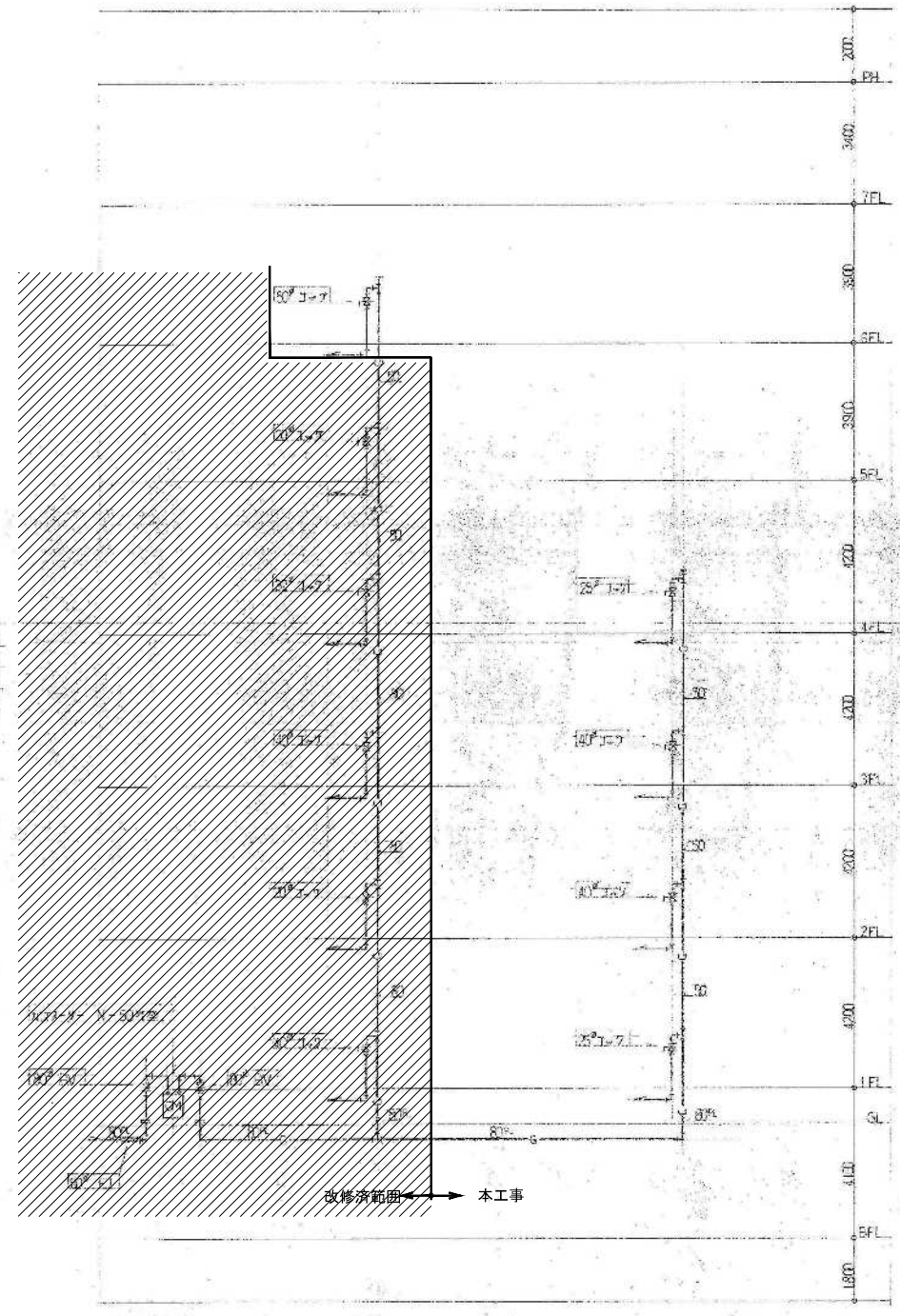


凡例

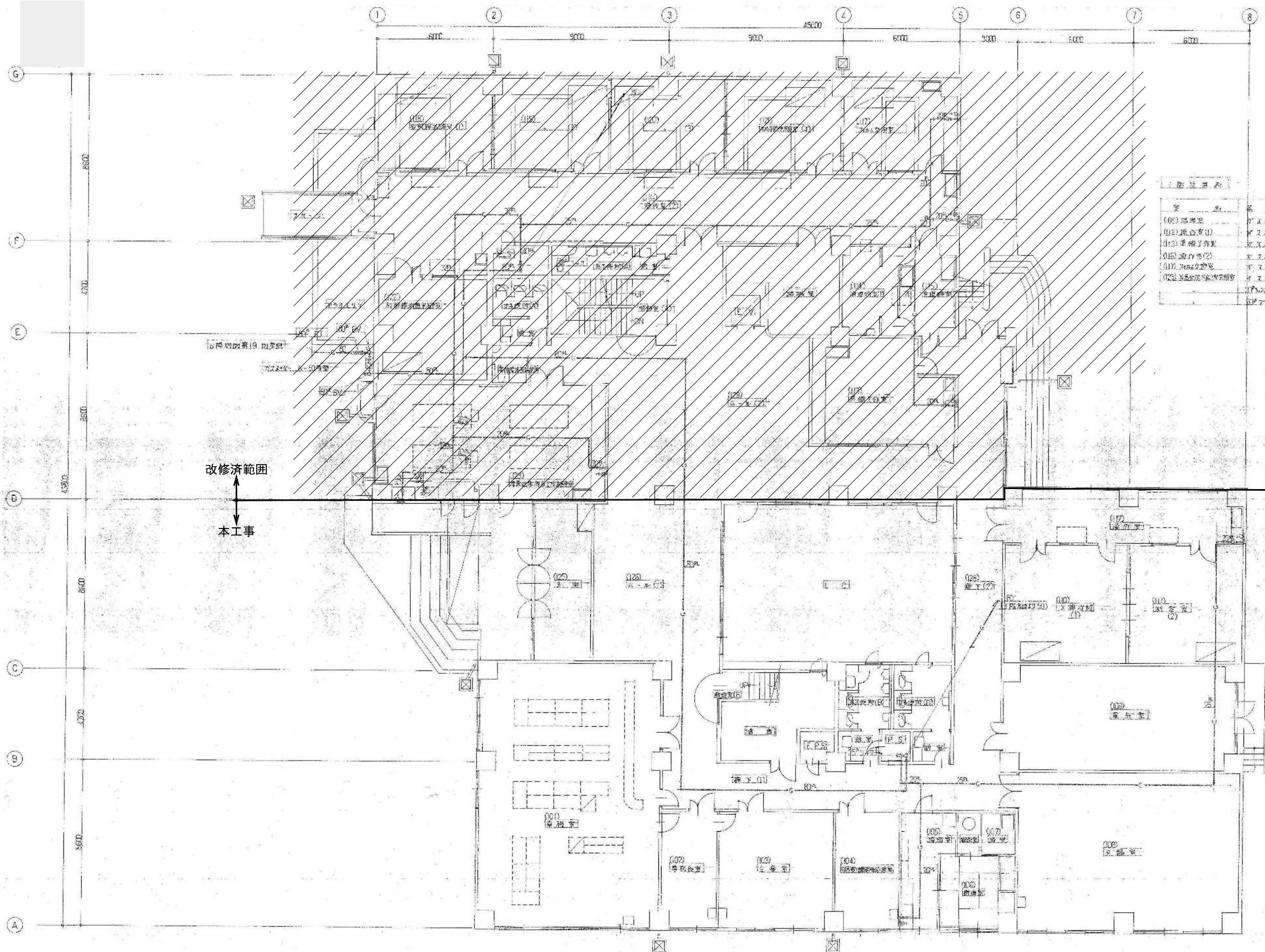
記号	名称	補遺
○	既設ガス管	
○	既設ガス機器	
○	ガス配管の継ぎ手	
○	ガス配管の分岐	
○	ガス配管の止り	
○	ガス配管の接続	
○	ガス配管の切断	
○	ガス配管の補修	
○	ガス配管の撤去	

器具表

器具名	規格寸法	付属品	数量	単位	計
ガス栓	1/2寸	ガス栓用ナット	1	個	1
ガス配管	φ20	ガス配管	1	m	1



図示の設備機器を撤去する。〰〰は改修済範囲を示す



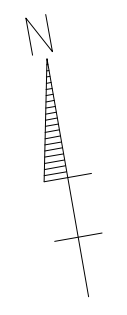
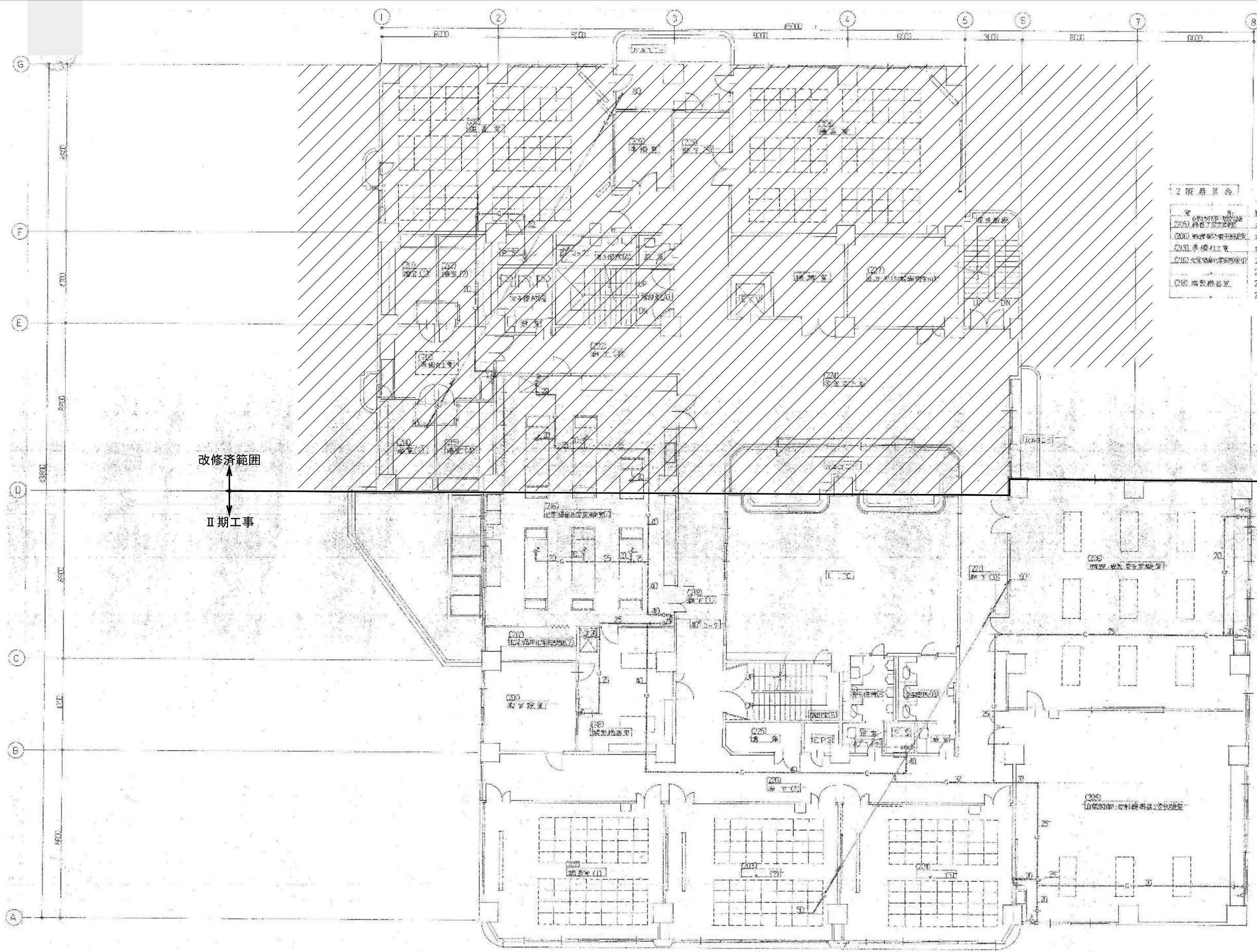
設備番号	設備名	仕様	数量	単位
(001) 換気機	換気機	換気機	1	台
(002) 換気機	換気機	換気機	1	台
(003) 換気機	換気機	換気機	1	台
(004) 換気機	換気機	換気機	1	台
(005) 換気機	換気機	換気機	1	台
(006) 換気機	換気機	換気機	1	台
(007) 換気機	換気機	換気機	1	台
(008) 換気機	換気機	換気機	1	台
(009) 換気機	換気機	換気機	1	台
(010) 換気機	換気機	換気機	1	台
(011) 換気機	換気機	換気機	1	台
(012) 換気機	換気機	換気機	1	台
(013) 換気機	換気機	換気機	1	台
(014) 換気機	換気機	換気機	1	台
(015) 換気機	換気機	換気機	1	台
(016) 換気機	換気機	換気機	1	台
(017) 換気機	換気機	換気機	1	台

改修済範囲  
↑  
本工事

改修済範囲  
↑  
本工事

1階ガス配管平面図

図示の設備機器を撤去する。//は改修済範囲を示す



2階器具表

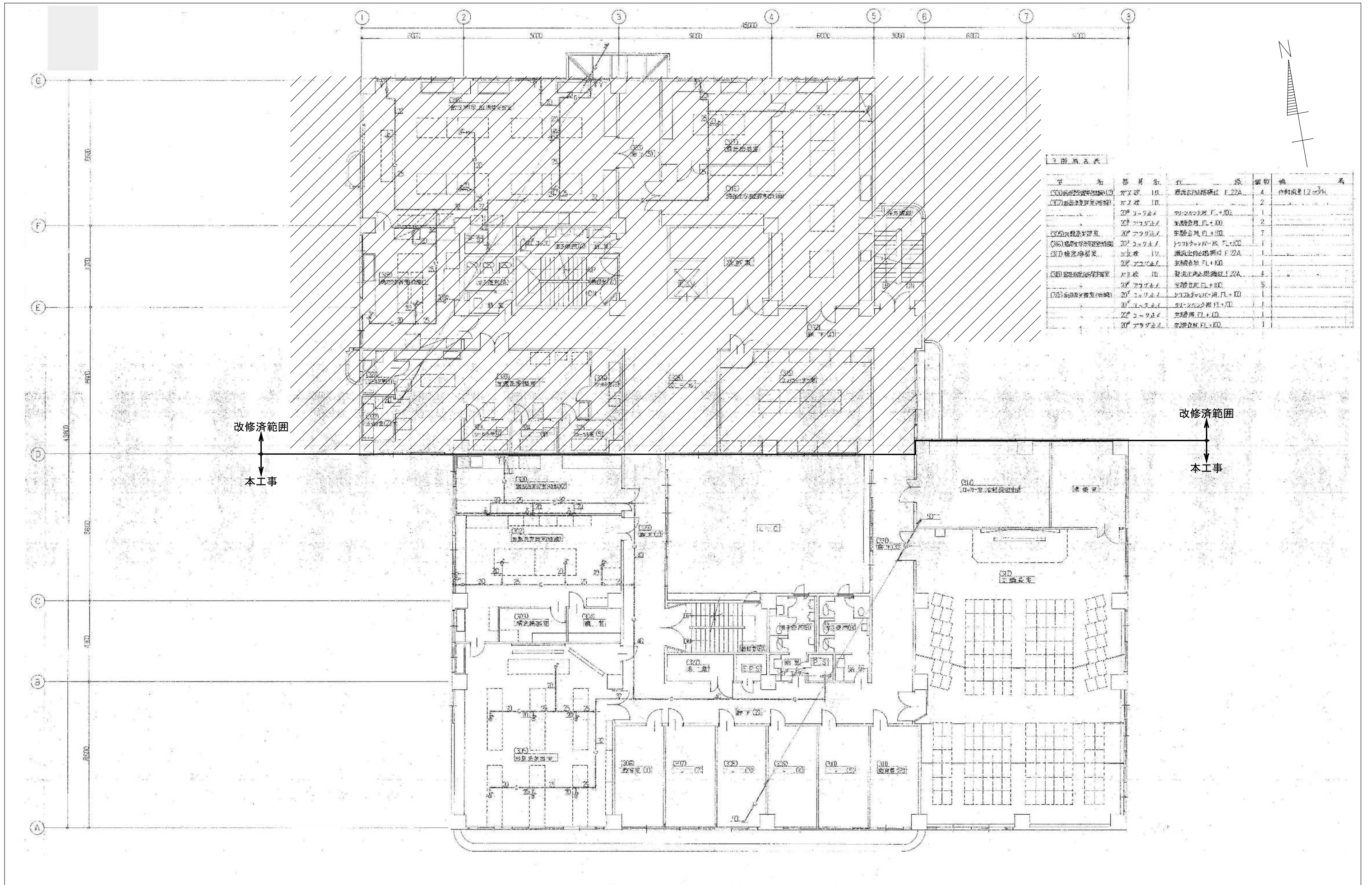
器具番号	器具名	仕様	数量	備考
(215) 給湯器	ガス給湯機	湯温調節機能付 F22A	3	付随器具 1.2.0.14
(216) 給湯器	ガス給湯機		2	
(217) 給湯器	ガス給湯機		1	
(218) 給湯器	ガス給湯機	湯温調節機能付 FL+100	2	
(219) 給湯器	ガス給湯機	湯温調節機能付 FL+100	1	
(220) 給湯器	ガス給湯機	湯温調節機能付 FL+100	1	
(221) 給湯器	ガス給湯機	湯温調節機能付 FL+100	1	

改修済範囲  
II期工事

改修済範囲  
II期工事

2階ガス配管平面図 S-1/100

図示の設備機器を撤去する。//は改修済範囲を示す

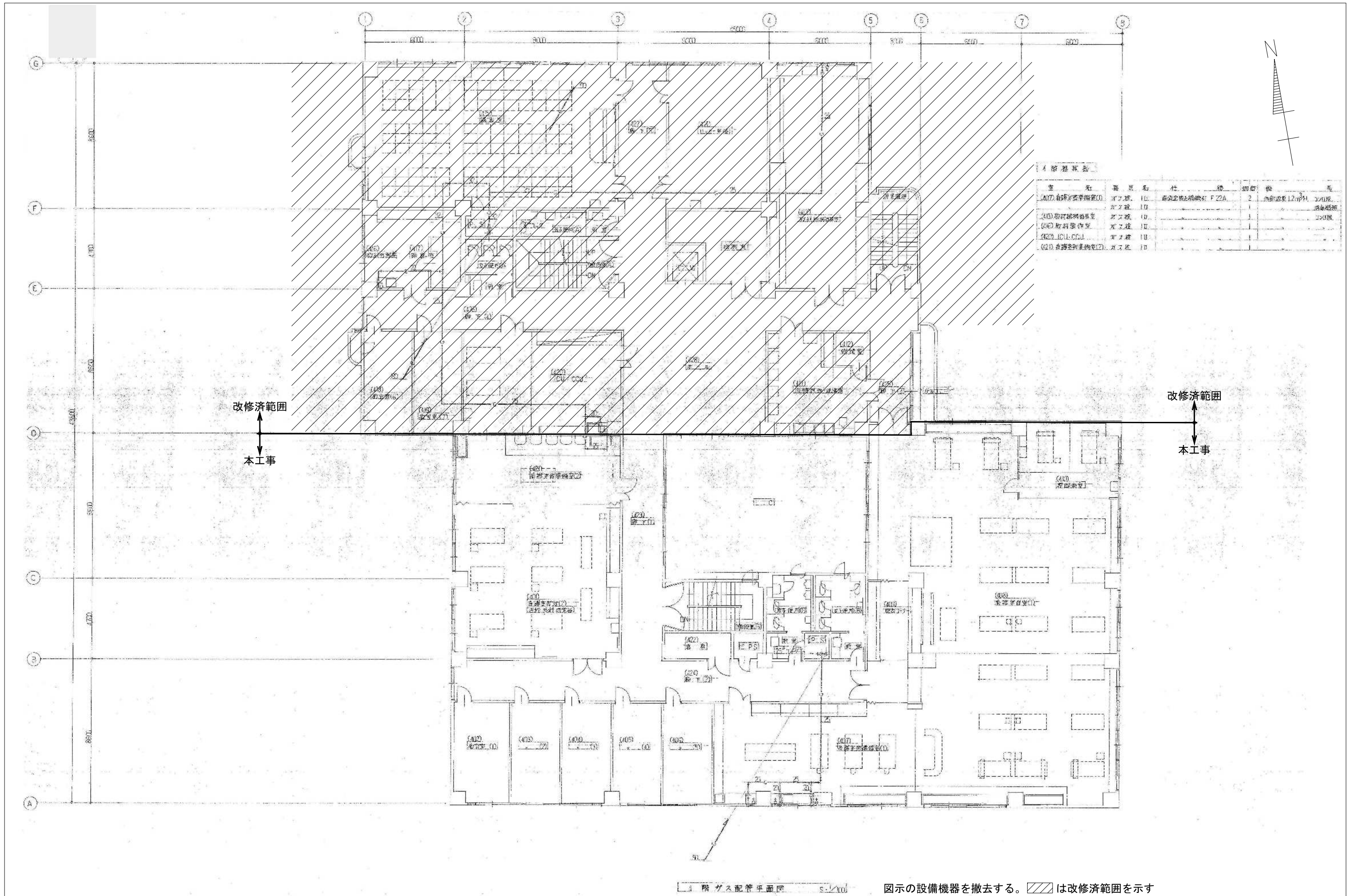


記号	器具名	仕様	個数	備考
(C00)	ガス栓	1口	4	合計質量1.2kg
(C01)	ガス栓	1口	2	
(C02)	ガス栓	1口	1	
(C03)	ガス栓	1口	2	
(C04)	ガス栓	1口	7	
(C05)	ガス栓	1口	1	
(C06)	ガス栓	1口	1	
(C07)	ガス栓	1口	1	
(C08)	ガス栓	1口	4	
(C09)	ガス栓	1口	5	
(C10)	ガス栓	1口	1	
(C11)	ガス栓	1口	1	
(C12)	ガス栓	1口	1	
(C13)	ガス栓	1口	1	
(C14)	ガス栓	1口	1	
(C15)	ガス栓	1口	1	
(C16)	ガス栓	1口	1	
(C17)	ガス栓	1口	1	
(C18)	ガス栓	1口	1	
(C19)	ガス栓	1口	1	
(C20)	ガス栓	1口	1	
(C21)	ガス栓	1口	1	
(C22)	ガス栓	1口	1	
(C23)	ガス栓	1口	1	
(C24)	ガス栓	1口	1	
(C25)	ガス栓	1口	1	
(C26)	ガス栓	1口	1	
(C27)	ガス栓	1口	1	
(C28)	ガス栓	1口	1	
(C29)	ガス栓	1口	1	
(C30)	ガス栓	1口	1	
(C31)	ガス栓	1口	1	
(C32)	ガス栓	1口	1	
(C33)	ガス栓	1口	1	
(C34)	ガス栓	1口	1	
(C35)	ガス栓	1口	1	
(C36)	ガス栓	1口	1	
(C37)	ガス栓	1口	1	
(C38)	ガス栓	1口	1	
(C39)	ガス栓	1口	1	
(C40)	ガス栓	1口	1	
(C41)	ガス栓	1口	1	
(C42)	ガス栓	1口	1	
(C43)	ガス栓	1口	1	
(C44)	ガス栓	1口	1	
(C45)	ガス栓	1口	1	
(C46)	ガス栓	1口	1	
(C47)	ガス栓	1口	1	
(C48)	ガス栓	1口	1	
(C49)	ガス栓	1口	1	
(C50)	ガス栓	1口	1	
(C51)	ガス栓	1口	1	
(C52)	ガス栓	1口	1	
(C53)	ガス栓	1口	1	
(C54)	ガス栓	1口	1	
(C55)	ガス栓	1口	1	
(C56)	ガス栓	1口	1	
(C57)	ガス栓	1口	1	
(C58)	ガス栓	1口	1	
(C59)	ガス栓	1口	1	
(C60)	ガス栓	1口	1	
(C61)	ガス栓	1口	1	
(C62)	ガス栓	1口	1	
(C63)	ガス栓	1口	1	
(C64)	ガス栓	1口	1	
(C65)	ガス栓	1口	1	
(C66)	ガス栓	1口	1	
(C67)	ガス栓	1口	1	
(C68)	ガス栓	1口	1	
(C69)	ガス栓	1口	1	
(C70)	ガス栓	1口	1	
(C71)	ガス栓	1口	1	
(C72)	ガス栓	1口	1	
(C73)	ガス栓	1口	1	
(C74)	ガス栓	1口	1	
(C75)	ガス栓	1口	1	
(C76)	ガス栓	1口	1	
(C77)	ガス栓	1口	1	
(C78)	ガス栓	1口	1	
(C79)	ガス栓	1口	1	
(C80)	ガス栓	1口	1	
(C81)	ガス栓	1口	1	
(C82)	ガス栓	1口	1	
(C83)	ガス栓	1口	1	
(C84)	ガス栓	1口	1	
(C85)	ガス栓	1口	1	
(C86)	ガス栓	1口	1	
(C87)	ガス栓	1口	1	
(C88)	ガス栓	1口	1	
(C89)	ガス栓	1口	1	
(C90)	ガス栓	1口	1	
(C91)	ガス栓	1口	1	
(C92)	ガス栓	1口	1	
(C93)	ガス栓	1口	1	
(C94)	ガス栓	1口	1	
(C95)	ガス栓	1口	1	
(C96)	ガス栓	1口	1	
(C97)	ガス栓	1口	1	
(C98)	ガス栓	1口	1	
(C99)	ガス栓	1口	1	
(C100)	ガス栓	1口	1	

改修済範囲  
↑  
本工事

改修済範囲  
↑  
本工事

3階ガス配管平面図 s-1/100 図示の設備機器を撤去する。//は改修済範囲を示す



4階器具表

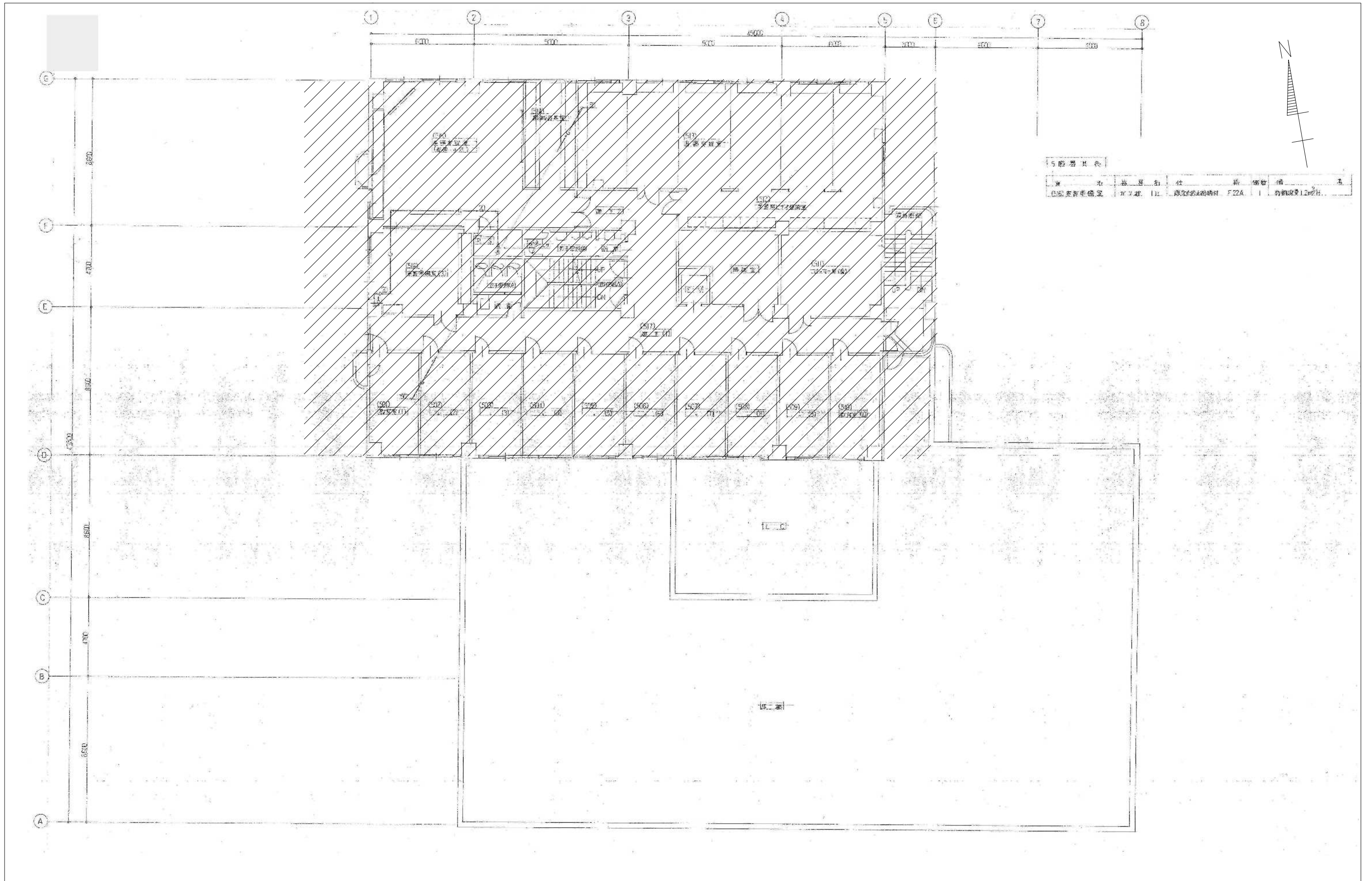
室	先	器具名	仕	種	個数	備	注
(407)	自給式空気清浄機	ガス機	10	高圧ガス用	2	角型高さ1200mm	コンクリ
(415)	換気機	ガス機	10		1		換気機
(416)	換気機	ガス機	10		1		換気機
(417)	換気機	ガス機	10		1		換気機
(418)	換気機	ガス機	10		1		換気機
(419)	換気機	ガス機	10		1		換気機
(420)	換気機	ガス機	10		1		換気機
(421)	換気機	ガス機	10		1		換気機
(422)	換気機	ガス機	10		1		換気機
(423)	換気機	ガス機	10		1		換気機
(424)	換気機	ガス機	10		1		換気機
(425)	換気機	ガス機	10		1		換気機
(426)	換気機	ガス機	10		1		換気機
(427)	換気機	ガス機	10		1		換気機
(428)	換気機	ガス機	10		1		換気機
(429)	換気機	ガス機	10		1		換気機
(430)	換気機	ガス機	10		1		換気機
(431)	換気機	ガス機	10		1		換気機
(432)	換気機	ガス機	10		1		換気機
(433)	換気機	ガス機	10		1		換気機
(434)	換気機	ガス機	10		1		換気機
(435)	換気機	ガス機	10		1		換気機
(436)	換気機	ガス機	10		1		換気機
(437)	換気機	ガス機	10		1		換気機
(438)	換気機	ガス機	10		1		換気機
(439)	換気機	ガス機	10		1		換気機
(440)	換気機	ガス機	10		1		換気機
(441)	換気機	ガス機	10		1		換気機
(442)	換気機	ガス機	10		1		換気機
(443)	換気機	ガス機	10		1		換気機
(444)	換気機	ガス機	10		1		換気機
(445)	換気機	ガス機	10		1		換気機
(446)	換気機	ガス機	10		1		換気機
(447)	換気機	ガス機	10		1		換気機
(448)	換気機	ガス機	10		1		換気機
(449)	換気機	ガス機	10		1		換気機
(450)	換気機	ガス機	10		1		換気機

改修済範囲  
↑  
本工事

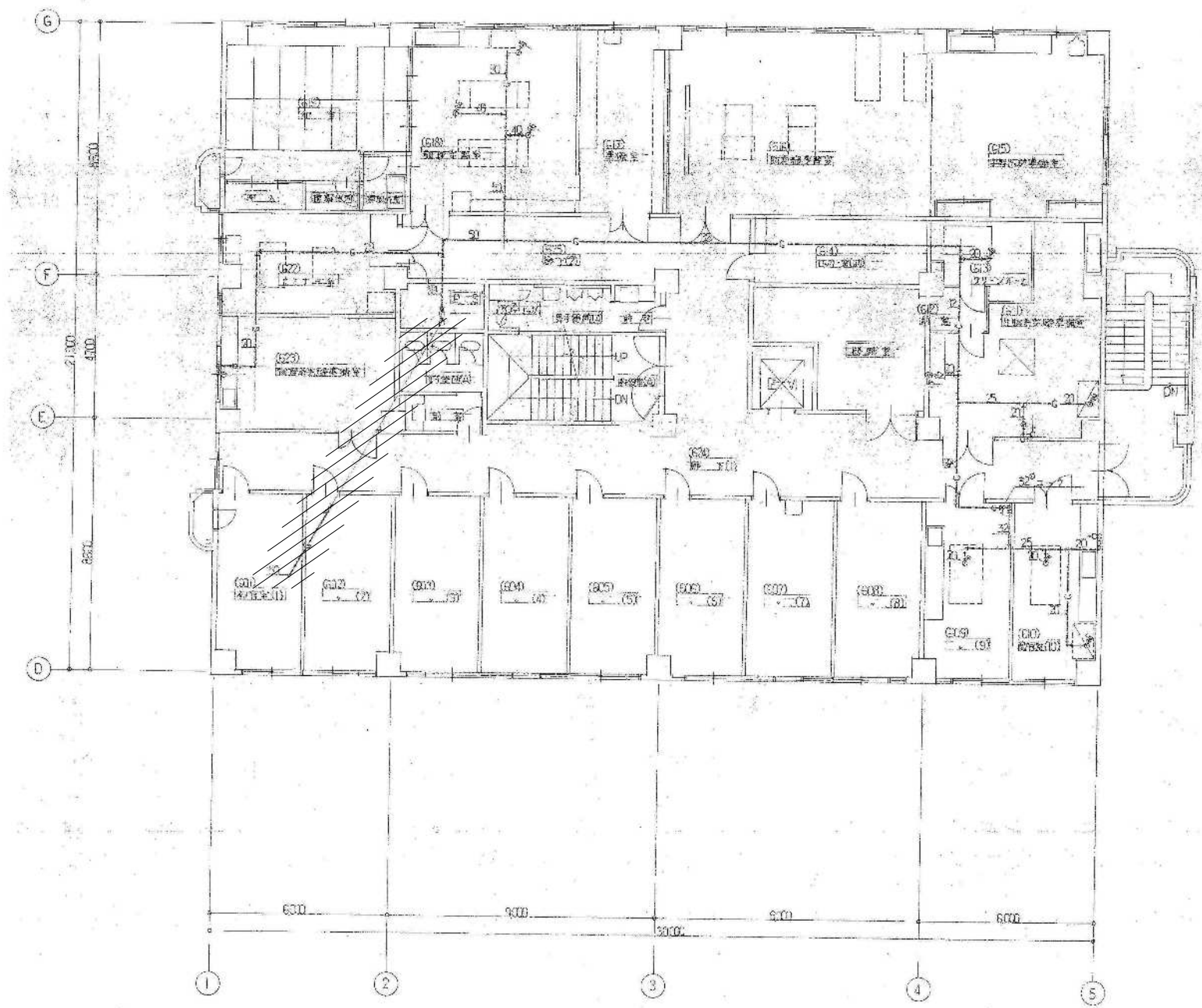
改修済範囲  
↑  
本工事

4階ガス配管平面図 5.1/100

図示の設備機器を撤去する。//は改修済範囲を示す



図示の設備機器を撤去する。///は撤去済範囲を示す



【設備器具表】

号	名	器具名	仕様	数量	備	注
608	取寄機	20" プラント	栗原信和 21+100			
610	取寄機	20" プラント	栗原信和 21+100			
611	取寄機	20" プラント	栗原信和 21+100			
612	取寄機	20" プラント	栗原信和 21+100			
613	取寄機	20" プラント	栗原信和 21+100			
614	取寄機	20" プラント	栗原信和 21+100			
615	取寄機	20" プラント	栗原信和 21+100			
616	取寄機	20" プラント	栗原信和 21+100			
617	取寄機	20" プラント	栗原信和 21+100			
618	取寄機	20" プラント	栗原信和 21+100			
619	取寄機	20" プラント	栗原信和 21+100			
620	取寄機	20" プラント	栗原信和 21+100			
621	取寄機	20" プラント	栗原信和 21+100			
622	取寄機	20" プラント	栗原信和 21+100			
623	取寄機	20" プラント	栗原信和 21+100			
624	取寄機	20" プラント	栗原信和 21+100			
625	取寄機	20" プラント	栗原信和 21+100			
626	取寄機	20" プラント	栗原信和 21+100			
627	取寄機	20" プラント	栗原信和 21+100			
628	取寄機	20" プラント	栗原信和 21+100			
629	取寄機	20" プラント	栗原信和 21+100			
630	取寄機	20" プラント	栗原信和 21+100			
631	取寄機	20" プラント	栗原信和 21+100			
632	取寄機	20" プラント	栗原信和 21+100			
633	取寄機	20" プラント	栗原信和 21+100			
634	取寄機	20" プラント	栗原信和 21+100			
635	取寄機	20" プラント	栗原信和 21+100			
636	取寄機	20" プラント	栗原信和 21+100			
637	取寄機	20" プラント	栗原信和 21+100			
638	取寄機	20" プラント	栗原信和 21+100			
639	取寄機	20" プラント	栗原信和 21+100			
640	取寄機	20" プラント	栗原信和 21+100			
641	取寄機	20" プラント	栗原信和 21+100			
642	取寄機	20" プラント	栗原信和 21+100			
643	取寄機	20" プラント	栗原信和 21+100			
644	取寄機	20" プラント	栗原信和 21+100			
645	取寄機	20" プラント	栗原信和 21+100			
646	取寄機	20" プラント	栗原信和 21+100			
647	取寄機	20" プラント	栗原信和 21+100			
648	取寄機	20" プラント	栗原信和 21+100			
649	取寄機	20" プラント	栗原信和 21+100			
650	取寄機	20" プラント	栗原信和 21+100			
651	取寄機	20" プラント	栗原信和 21+100			
652	取寄機	20" プラント	栗原信和 21+100			
653	取寄機	20" プラント	栗原信和 21+100			
654	取寄機	20" プラント	栗原信和 21+100			
655	取寄機	20" プラント	栗原信和 21+100			
656	取寄機	20" プラント	栗原信和 21+100			
657	取寄機	20" プラント	栗原信和 21+100			
658	取寄機	20" プラント	栗原信和 21+100			
659	取寄機	20" プラント	栗原信和 21+100			
660	取寄機	20" プラント	栗原信和 21+100			

6階ガス配管平面図 S-1/100

図示の設備機器を撤去する。斜線は撤去済範囲を示す

図 151

記号	名称	仕様
O	酸素配管	鋼管 1.9x2.0 JIS-H 3300 C1220
N	窒素配管	鋼管 1.9x2.0 JIS-H 3300 C1220
A	圧縮空気配管	配管用形変形鋼管 JIS G 3452 白
V	吸引配管	鋼管 1.9x2.0 JIS-H 3300 C1220
H	水素配管	鋼管 1.9x2.0 JIS-H 3300 C1220
CH	アセチレン配管	鋼管 1.9x2.0 JIS-H 3300 C1220
CO	炭酸ガス配管	鋼管 1.9x2.0 JIS-H 3300 C1220
□	酸素吸引バルブ	埋込型 コン型
□	窒素	
□	圧縮空気	
□	吸引	
□	制御盤	別表(別表)
□	電源盤	
□	シフトバルブ	
K SV	圧縮機	(別表)
M BV	バルブ	(圧縮空気 酸素 窒素)
M SV	バルブ	(水素 アセチレン 炭酸ガス)

図 152

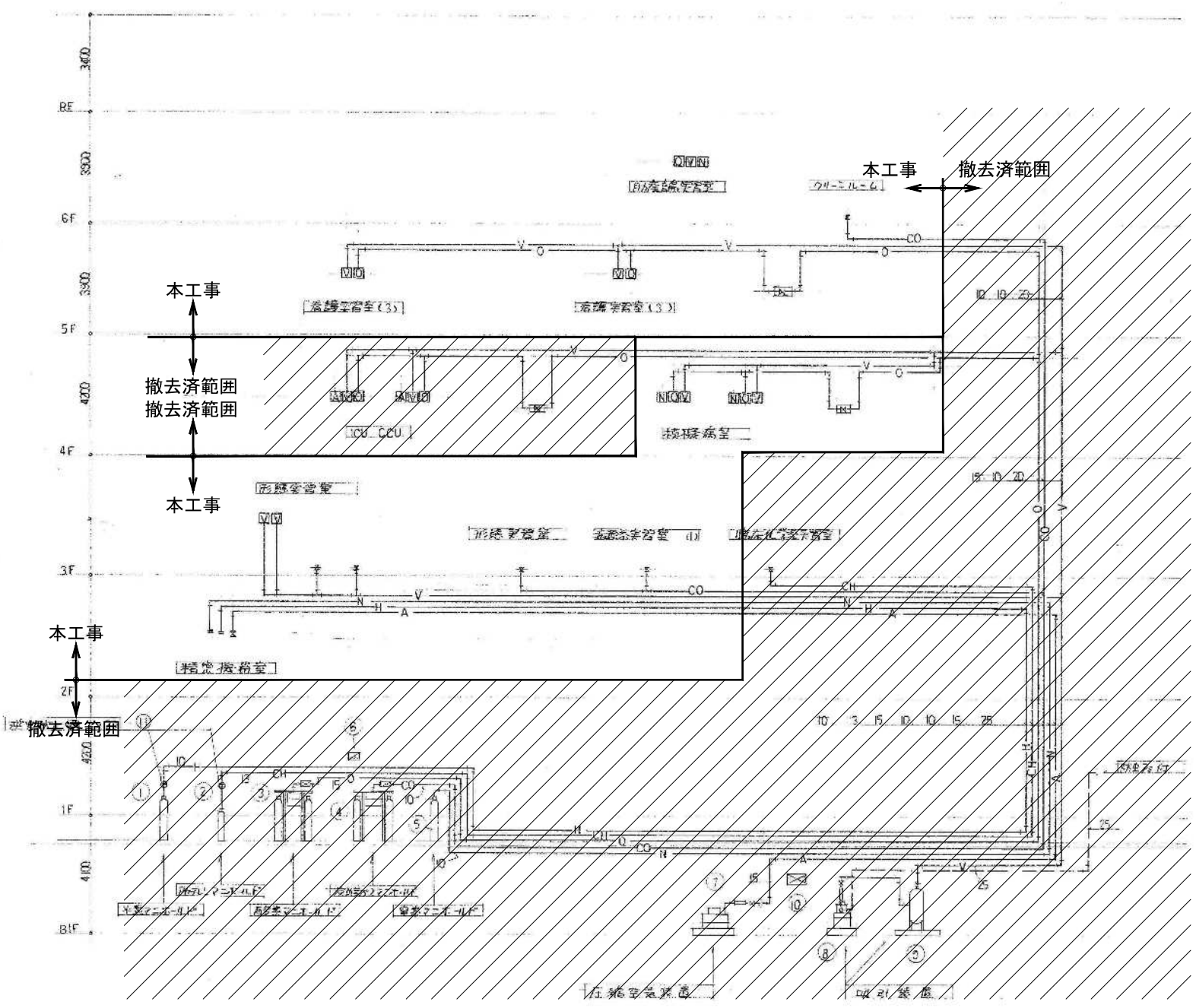
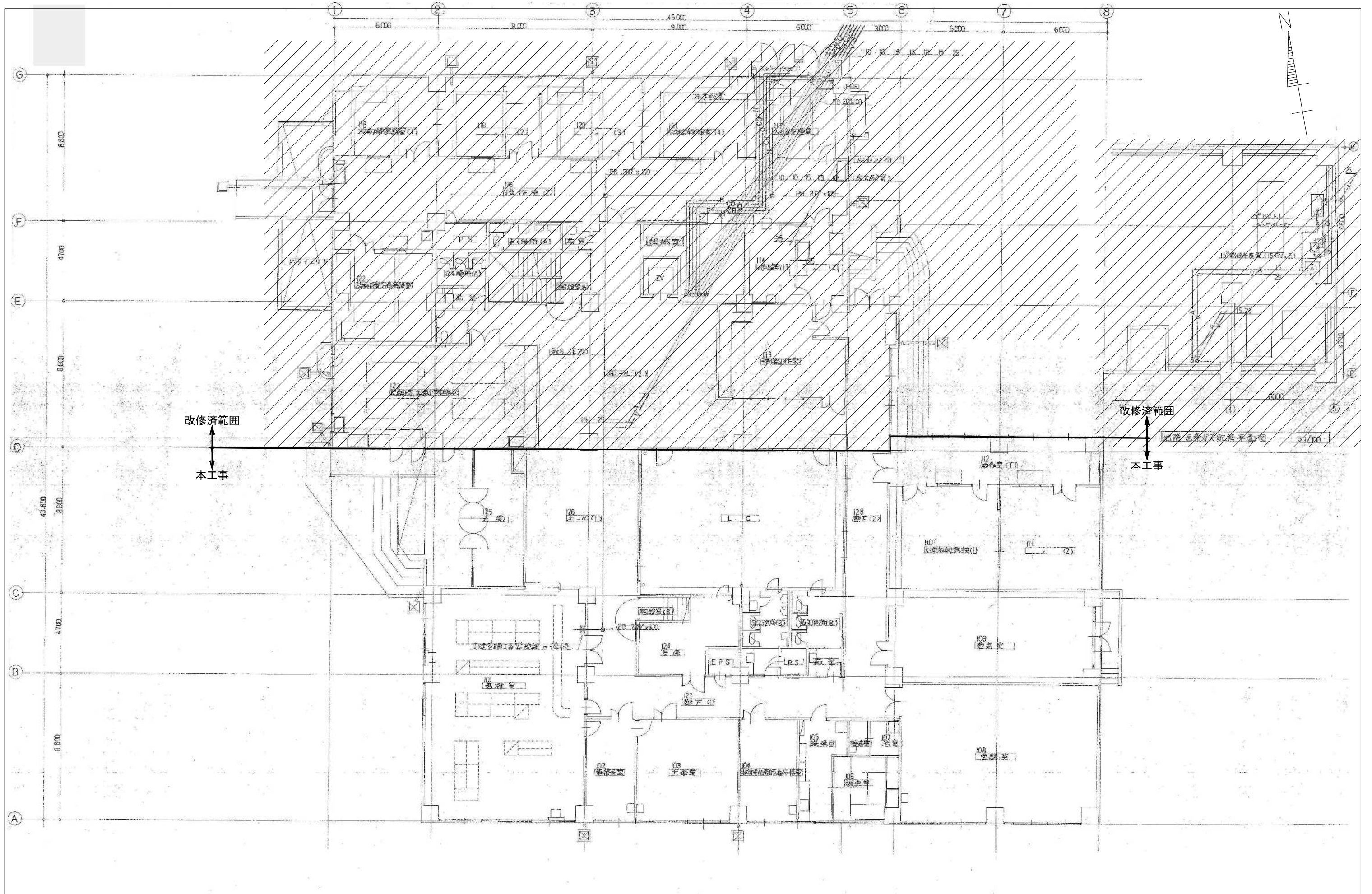


表 153

撤去・改修の範囲を示す


NO	名称	仕様	単位	数量	備考
①	水素吸引バルブ	1 本		1	
②	アセチレン吸引バルブ	1 本		1	
③	酸素吸引バルブ	自動切替 1列 2本		1	
④	窒素吸引バルブ	自動切替 1列 2本		1	
⑤	窒素吸引バルブ	1 本		1	
⑥	電源盤	箱型	1 <sup>φ</sup> 100V	1	
⑦	圧縮空気装置	4L711-型 アダプター付	3 <sup>φ</sup> 200V	0.75kw	1
⑧	吸引ポンプ	-500mmHg 0.08 m <sup>3</sup> /min	3 <sup>φ</sup> 200V	0.75kw	1
⑨	吸引ポンプ	200L 縦型 角形	3 <sup>φ</sup> 200V	1	1
⑩	圧縮空気装置制御盤			1	1
⑪	吸引ポンプ			2	

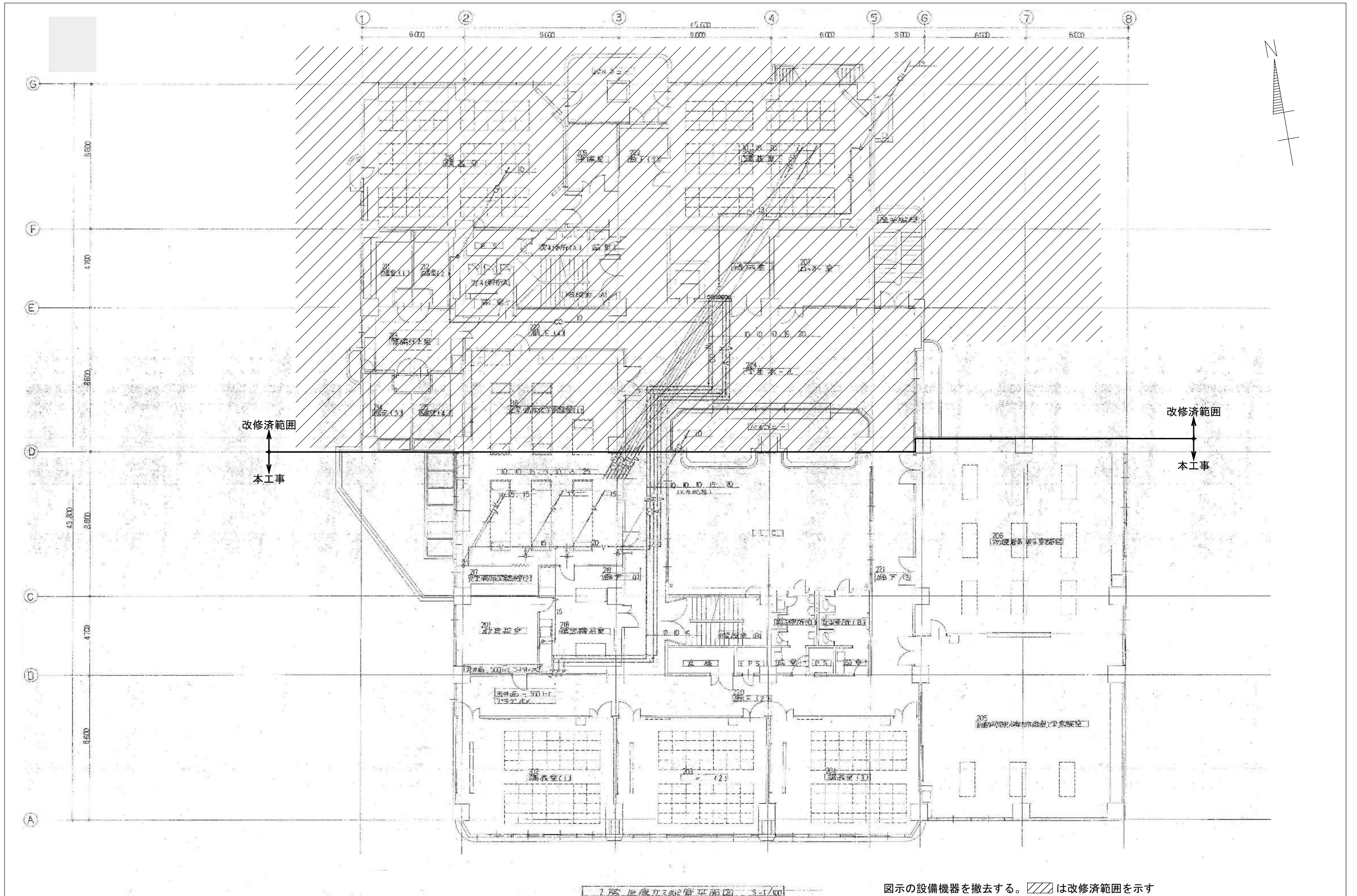
図示の設備機器を撤去する。斜線は撤去・改修済範囲を示す



1階 医療ガス配管平面図 S-1/100

図示の設備機器を撤去する。//は改修済範囲を示す

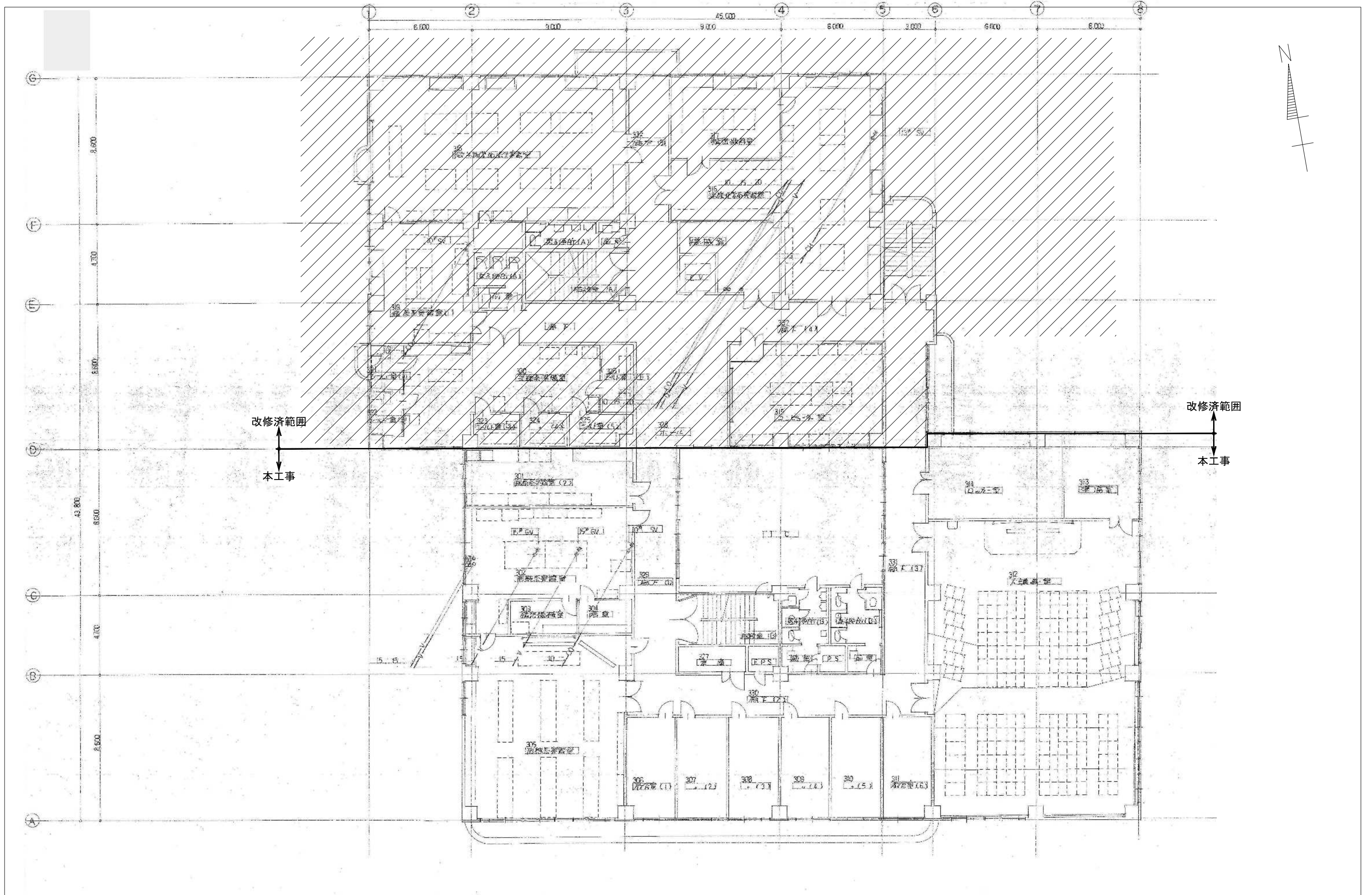
備考	 <b>岡山大学施設企画部</b>		 <b>株式会社 新日本設備計画</b>		設計業務名 岡山大学（鹿田）総合研究棟改修（保健学系）設備実施設計業務		工事名称 岡山大学（鹿田）総合研究棟改修Ⅱ（保健学系）機械設備工事		縮尺 A1: 1/100 A3: 1/200		図面番号 M- 137		図面枚数	
							図面名称 医療ガス設備 1階平面図（改修前）		作成年月 令和7年10月					



2階医療ガス設備実装平面図 3-1/100

図示の設備機器を撤去する。//は改修済範囲を示す

備考	岡山大学施設企画部		株式会社 新日本設備計画		工事名称 岡山大学（鹿田）総合研究棟改修Ⅱ（保健学系）機械設備工事 図面名称 医療ガス設備 2階平面図（改修前）		縮尺 A1: 1/100 A3: 1/200 作成年月 令和7年10月		図面番号 M-138 図面枚数	
	設計業務名 岡山大学（鹿田）総合研究棟改修（保健学系）設備実施設計業務									



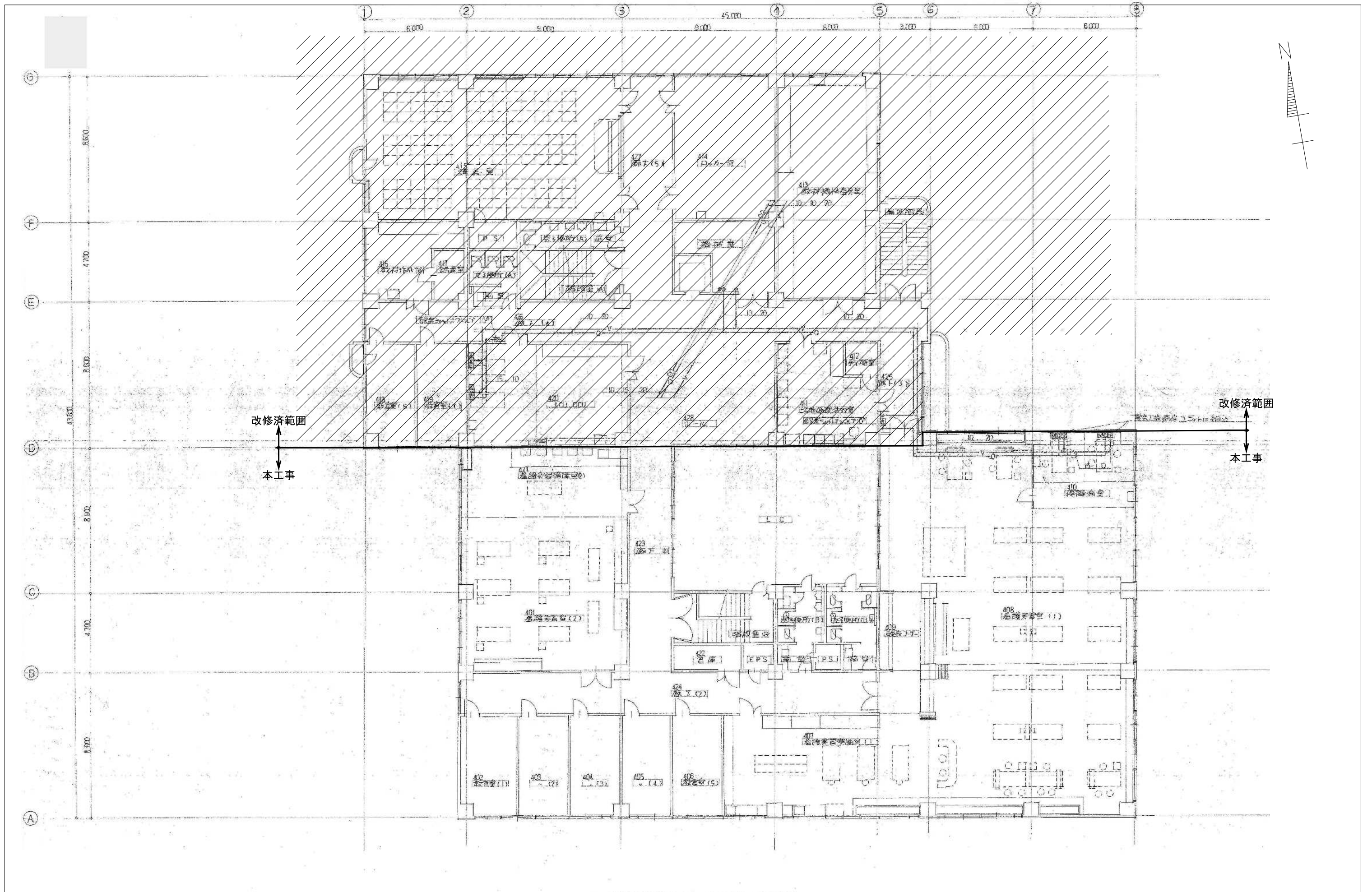
改修済範囲  
↑  
本工事  
↓

改修済範囲  
↑  
本工事  
↓

3階 医療ガス設備平面図(改修前) S-1/100

図示の設備機器を撤去する。//は改修済範囲を示す

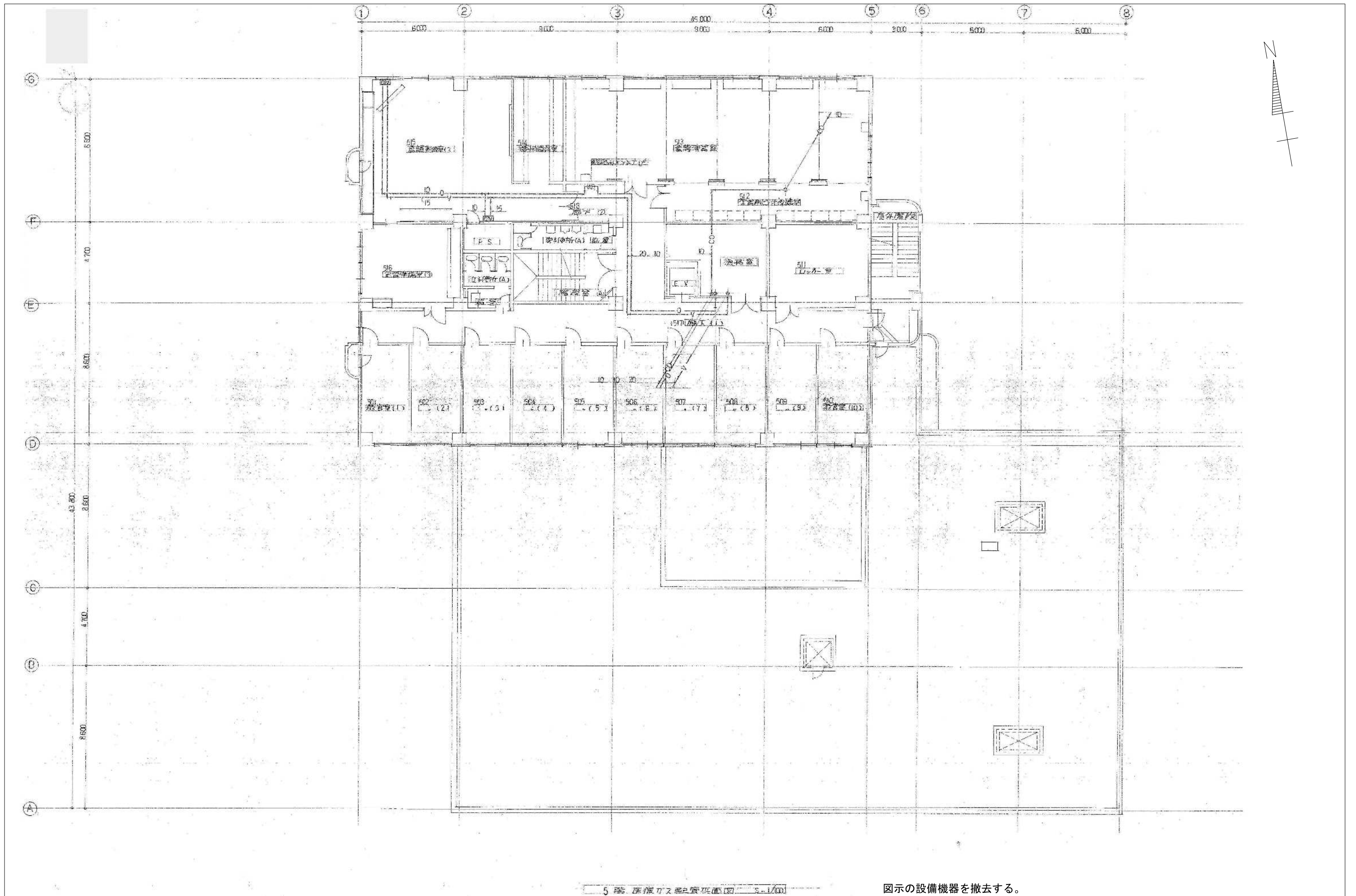
備考	岡山大学施設企画部	株式会社 新日本設備計画	設計業務名 岡山大学(鹿田)総合研究棟改修(保健学系)設備実施設計業務	工事名称 岡山大学(鹿田)総合研究棟改修Ⅱ(保健学系)機械設備工事	縮尺 A1: 1/100 A3: 1/200	図面番号 M-139	図面枚数
				図面名称 医療ガス設備 3階平面図(改修前)	作成年月 令和7年10月		



4階 医療ガス配管平面図 S-1/100

図示の設備機器を撤去する。//は改修済範囲を示す。

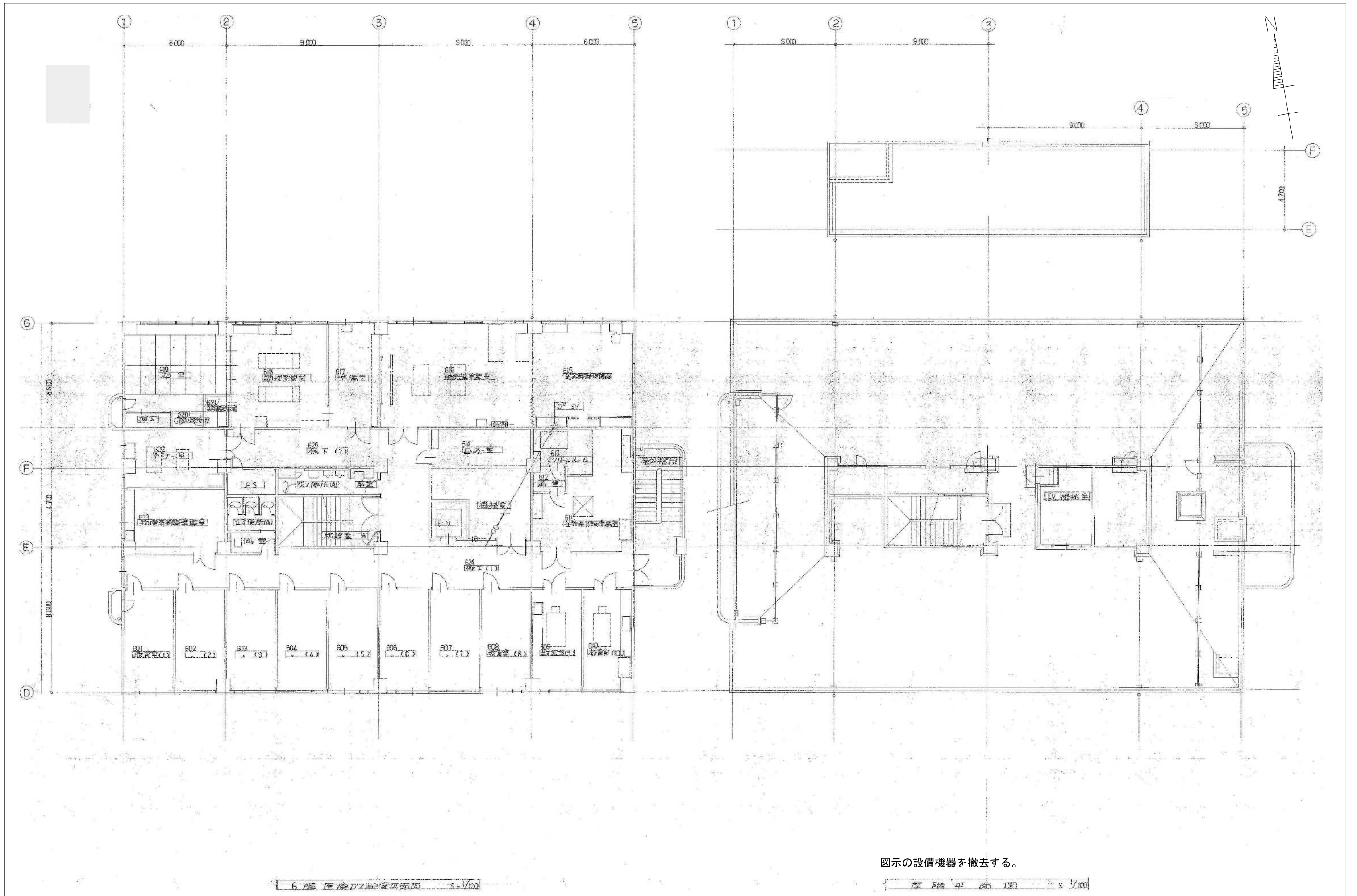
備考	岡山大学施設企画部	株式会社 新日本設備計画	設計業務名 岡山大学（鹿田）総合研究棟改修（保健学系）設備実施設計業務	工事名称 岡山大学（鹿田）総合研究棟改修Ⅱ（保健学系）機械設備工事	縮尺 A1: 1/100 A3: 1/200	図面番号 M-140	図面枚数
				図面名称 医療ガス設備 4階平面図（改修前）	作成年月 令和7年10月		



5階 医療ガス配管平面図 1/100

図示の設備機器を撤去する。

備考		 <b>岡山大学施設企画部</b>	 <b>株式会社 新日本設備計画</b>	設計業務名 岡山大学（鹿田）総合研究棟改修（保健学系）設備実施設計業務	工事名称 岡山大学（鹿田）総合研究棟改修Ⅱ（保健学系）機械設備工事	縮尺	A1: 1/100	図面番号	M- 141	図面枚数
							作成年月			



図示の設備機器を撤去する。

備考	岡山大学施設企画部		株式会社 新日本設備計画		設計業務名 岡山大学（鹿田）総合研究棟改修（保健学系）設備実施設計業務	工事名称 岡山大学（鹿田）総合研究棟改修Ⅱ（保健学系）機械設備工事	縮尺 A1: 1/100 A3: 1/200	図面番号 M-142	図面枚数
						図面名称 医療ガス設備 6階平面図（撤去）	作成年月 令和7年10月		