

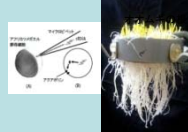
# 資源生物科学研究所

## 機能開発・制御部門

### 植物ストレス学



### 分子生理機能解析



### 植物成長制御



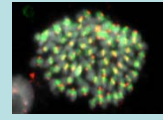
### 細胞分子生化学 環境シグナル伝達



### 作物ゲノム育種

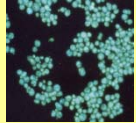


### 核機能分子解析



## 環境反応解析部門

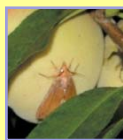
### 微生物機能開発



### 植物・微生物相互作用



### 環境昆虫機能



### 生命環境適応工学

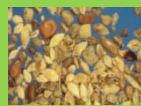


## 大麦・野生植物資源研究センター

### 大麦



### 野生植物



### 遺伝資源機能解析



# 資源植物科学研究所

## 植物ストレス科学共同研究コア

大気環境ストレス  
ユニット

土壌環境ストレス  
ユニット

環境生物ストレス  
ユニット

自然科学  
研究科  
(兼任)

## 大麦・野生植物資源研究センター

ゲノム育種ユニット

遺伝資源ユニット



## 次世代作物共同研究コア

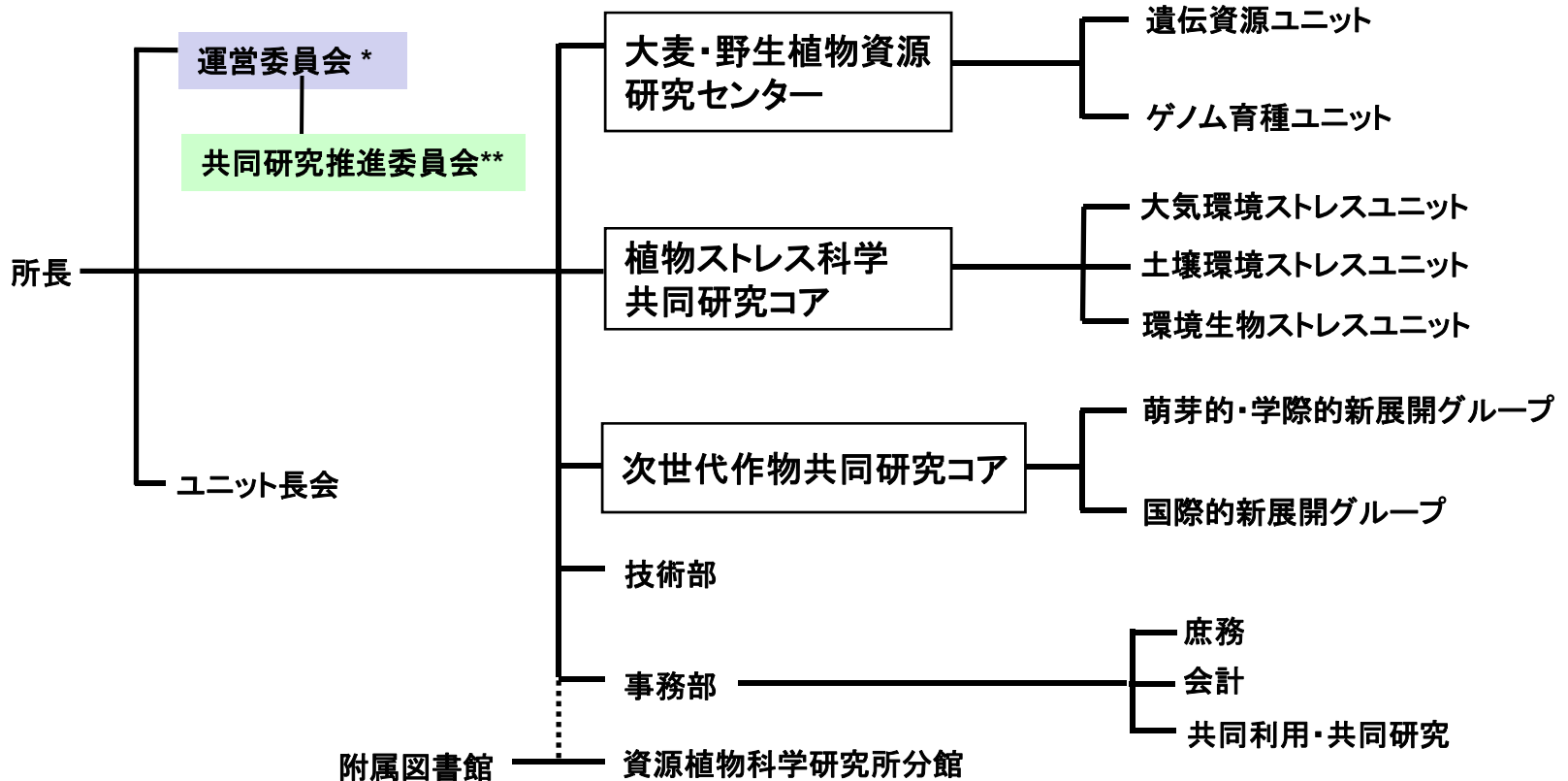
萌芽的・学際的新展開グループ

国際的新展開グループ

運営委員会

共同研究推進委員会

# 資源植物科学研究所 -組織図-



## 共同研究の種類：

- ・ 所内提案型共同研究
- ・ 所外提案型共同研究
- ・ 施設・機器・材料利用
- ・ 研究集会

\*運営委員会は、研究所のユニット長5名に加え、学外の学識経験者のうちから所長が委嘱した者3名、および学内関連部局の教授のうちから所長が委嘱した者2名からなる。所長の諮問を受け、運営委員会では研究所全体の研究方向や運営に関する事項を審議し、所長に答申する。さらに、共同研究推進委員会からの共同研究に係わる答申結果を審議し、所長に答申する。

\*\*共同研究推進委員会は、研究実績が豊富な学外の人材2名と研究所の専任教授2名からなる。所長の諮問に応じ、共同研究の実施計画、公募等に関する事項を審議し、運営委員会に答申する。