

【大学研究室体験】

思春期から始まる健康未来！

- 口の健康とメタボ対策の科学 -



～ようこそ大学の研究室へ～

K A K E N H I



JSPS 日本学術振興会
JAPAN SOCIETY FOR THE PROMOTION OF SCIENCE

参加者募集！



募集期間

2010年 6月 4日～7月30日

申込はまずホームページを見て 岡山大学

(<http://perio6.dent.okayama-u.ac.jp>)

来たれ、中高生諸君！

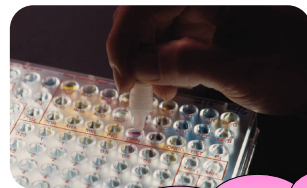
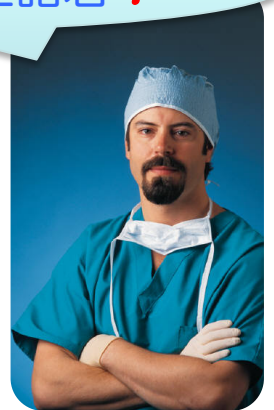
少子高齢化が進む社会では、少ない生産年齢人口で多くの高齢者の生活を守ります。誰もが楽しく安心して生活するためのコツは、健康を守ることです。そこで、健康を目指す科学に触れてみましょう！国民の多くが悩む口の病気と最近に増加しているメタボリックシンドローム（メタボ）との関連を学びながら、口の病気を予防するとメタボ予防になることを科学しましょう！歯学部教育・研究施設を使い、自分の身体の特徴を調べます。



指尖採血

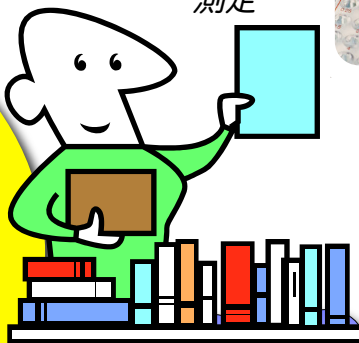


研究室での操作



研究室での測定

国民の過半数が罹患する歯周病は、口腔細菌の慢性感染症であり、罹患の自覚が少ない沈黙の病です。この感染状況を微量指尖血から検査することを科研費にて研究してきました。さらに、その感染を生物学的な特徴を利用して制御する研究も実施してきました。一方で、医科と歯科の連携によって、歯周病治療がメタボ管理に与える影響も調べてきました。これらの成果を利用して、自らの身体の特徴を実際に把握しながら、健康生活を工夫する楽しさを紹介します。



大学の研究室って？

こんなこと、できるかな？

次世代への
智の継承

一緒に研究しようよ！

中学生・高校生の参加を募集しています

実施日時：2010年 8月 9日（月）10時～17時

場所：岡山大学・歯学部（鹿田キャンパス）

実施代表者：高柴正悟 教授（歯周病態学分野）

✉ stakashi@cc.okayama-u.ac.jp

☎ 086-235-6675, Fax 086-235-6679

