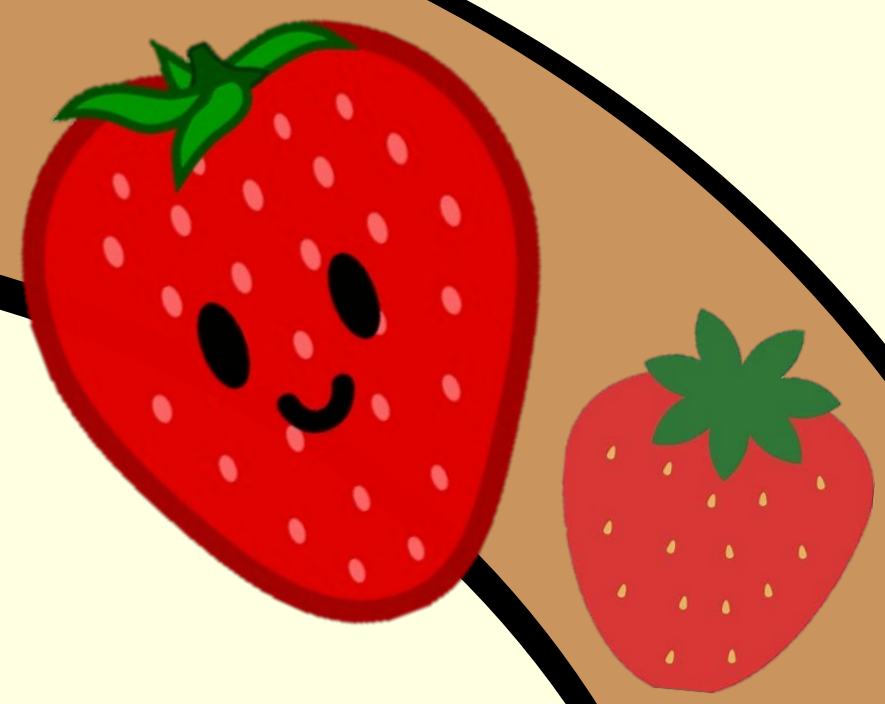


応用植物科学コース

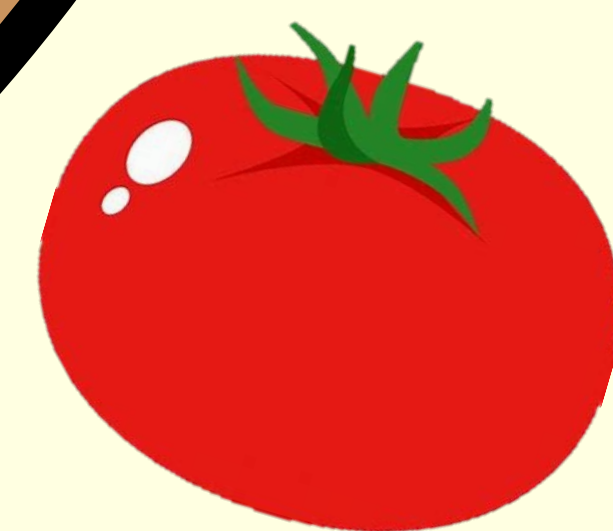
野菜園芸学

～野菜研のおさんぽロード～



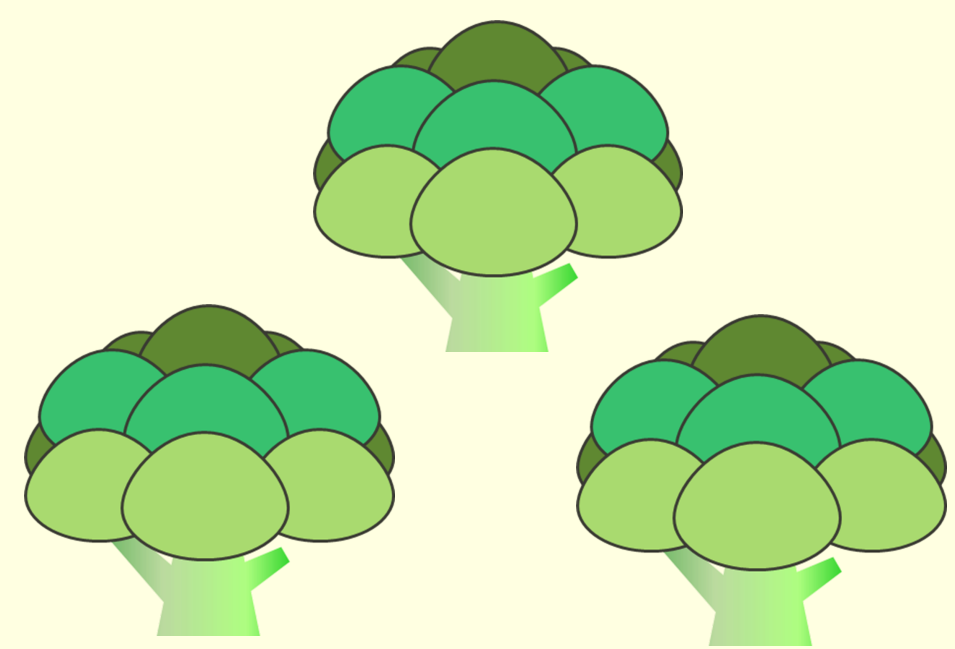
安場 健一郎
教授

安場農場



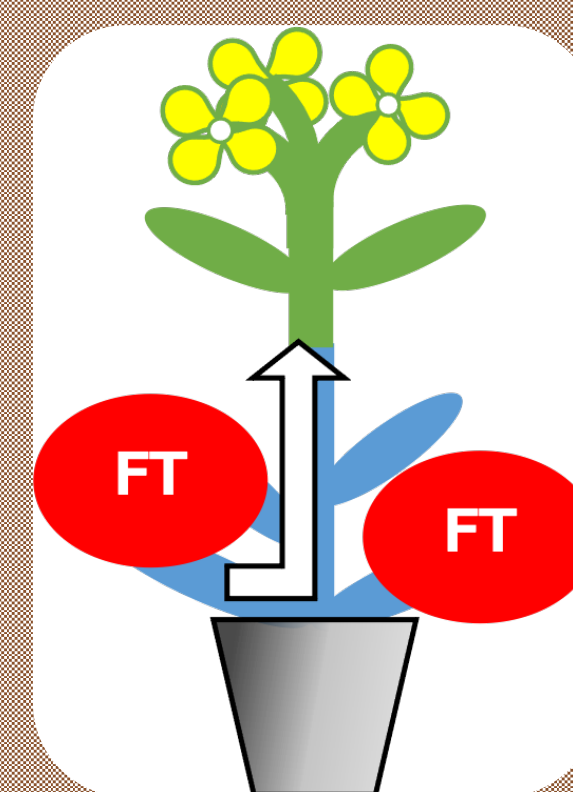
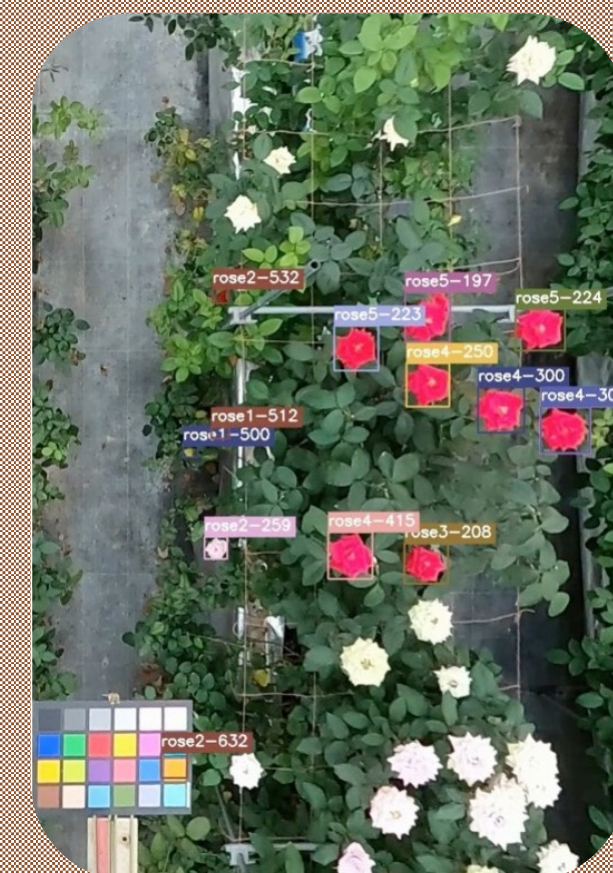
★環境制御や野菜の効率的生産に関する研究

- シシトウの辛味発生要因の解明
- AIを用いたヒロズキンバエの訪花時間の調査
- AIとロボットアームを使った除草技術の開発
- 備前黒皮カボチャの品質評価
- 湿度制御がメロン・ナスの品質に及ぼす影響



元木 航
助教

元木農場



★キャベツなどのアブラナ科野菜の早期開花に関する研究

- アブラナ科野菜の花成ホルモン発現能を決定する遺伝的要因の解明
- ダイコン-キャベツ間の接ぎ木不親和反応の原因解明
- ダイコンの自家和合性遺伝子の特定
- 遺伝子発現データを利用した栽培技術の開発
- 画像データを用いた施設園芸生産における環境制御手法の開発

