

動物遺伝学研究室

-Animal Genetics Laboratory-



国枝 哲夫 教授



辻 岳人 准教授

概要

人や動物に起こる病気の中には遺伝子に関係しているものがあり、これらの病気は次の世代へと受け継がれてしまいます。私達はこのような遺伝病の原因を解明するために、マウスやウシに起こる病気の原因遺伝子を特定すると共に、その遺伝子の機能解析を行っています。これらのことは病気の原因を解明するだけでなく、医薬品の開発や遺伝子治療への貢献が期待されます。

研究内容



JF1マウス

日本産愛玩マウスに由来。遺伝的背景がほかの実験用マウスと大きく違うから遺伝学で利用されるよ。



+/+



lgj/lgj

lgjマウス

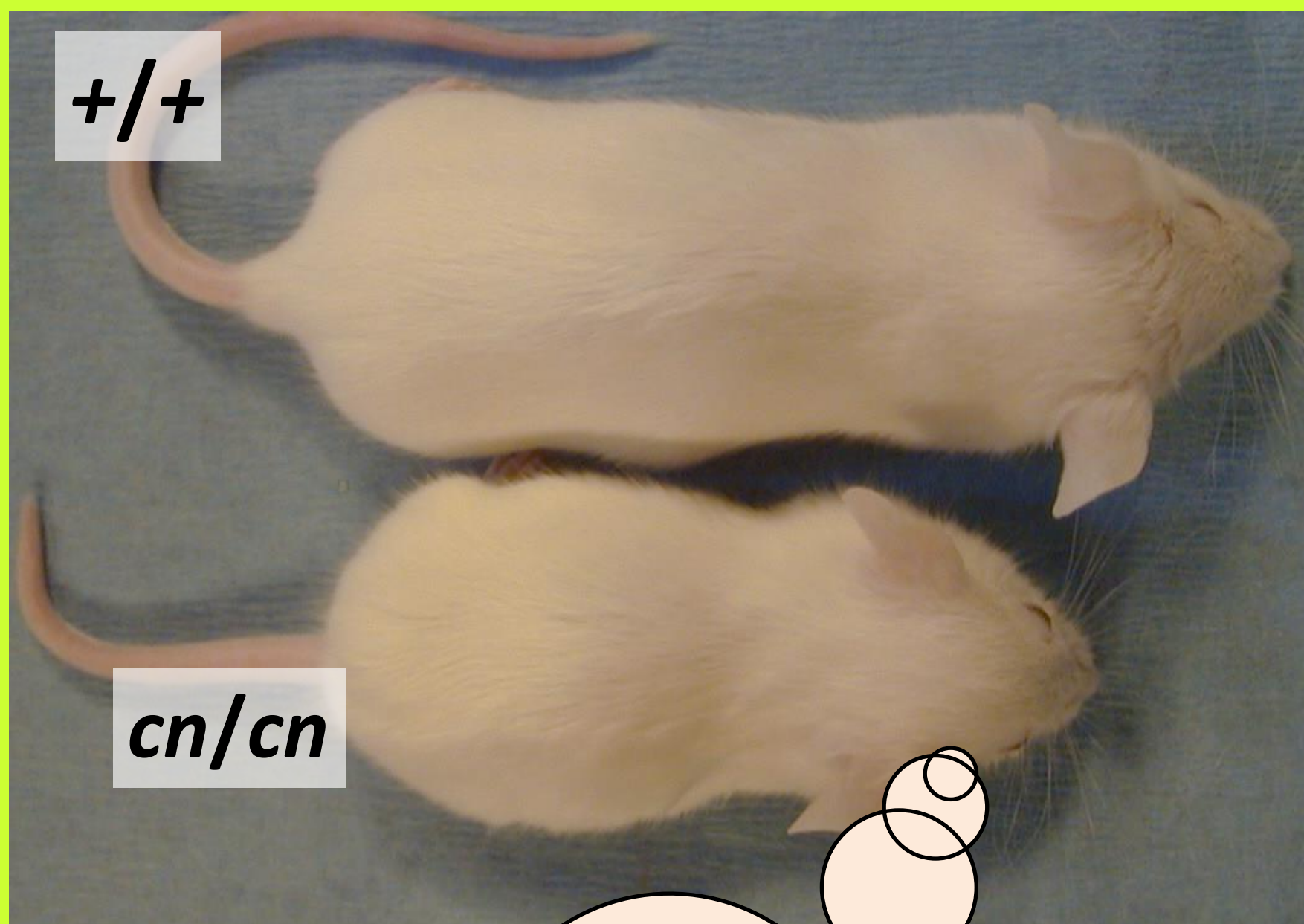
15番染色体のNpr3遺伝子が突然変異したマウス。体や手足の指が長くなって、背骨の湾曲や脂肪の減少が起こるんだ。

ctoマウス

岡山大学農学部において自然発症した、白内障を遺伝的に発症する突然変異マウス。原因遺伝子はまだ明らかになってないよ。



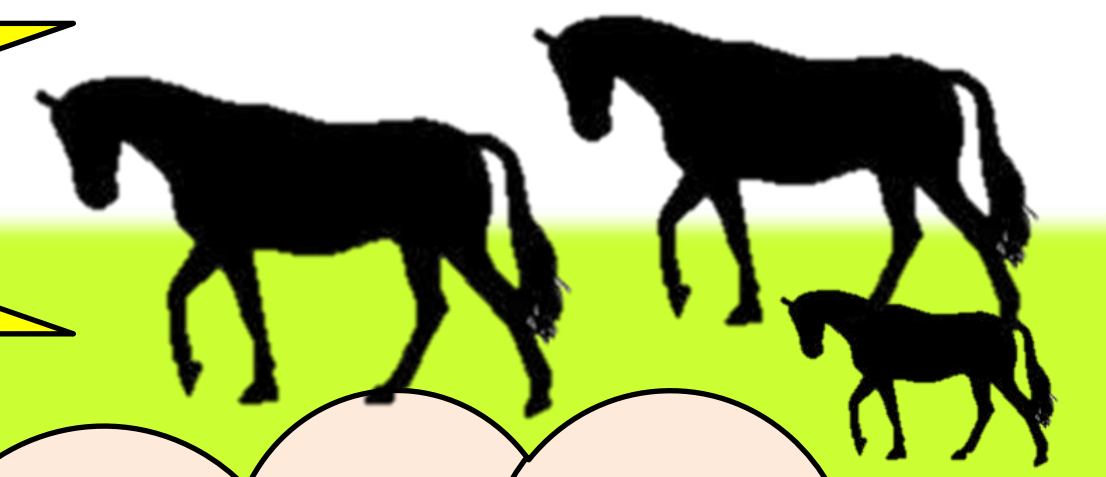
+/+



cn/cn

CNマウス

4番染色体のNpr2遺伝子が突然変異したマウス。体や手足、尻尾が短くなるんだ。



ジャージー牛

イギリス王室御用達の乳用牛。日本では蒜山で一番飼育されているよ。濃厚で黄色いクリームが特徴なんだ。



ウマ

アジアの各地で生活しているウマを実験の対象として、毛色に関する遺伝子について研究してるよ。