

動物応用微生物学 研究室

★担当教員★

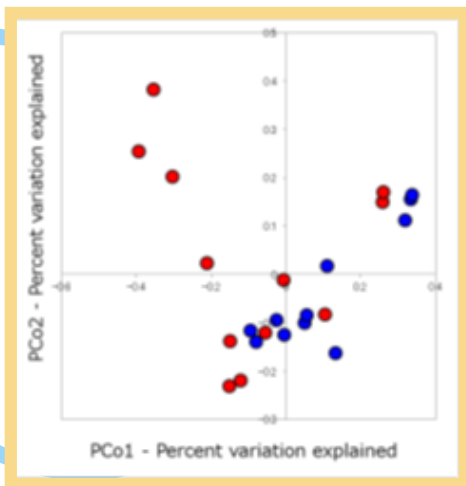


森田英利 教授 荒川健佑 助教

★主な研究内容★

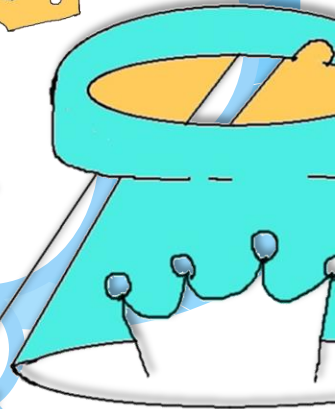
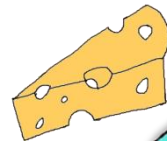
- ・ヒト腸内細菌叢（腸内フローラ）解析
- ・腸内細菌、ビフィズス菌、乳酸菌の全ゲノム解析
- ・乳酸菌のタンパク質代謝に関する研究
- ・乳酸菌が生み出す抗微生物物質に関する研究

アスリートの腸内細菌叢に
注目してるよ♪



微生物を
探る！

乳酸菌の研究をしてるよ♪
乳酸菌は乳を発酵して、
おいしくて栄養のある食品
をつくるよ！



人によって、腸内細菌叢の構成が違うよ！
病気や運動量と腸内細菌叢の関係を調べて
いるよ！