

Countess使用方法

電源を入れる。

専用スライドを用意する。

細胞10ulに付属の0.4%トリパンブルー溶液を10ul入れよく攪拌する。

染色した細胞溶液10ulを専用スライドの半月部分に入れる。(スライド面に染み込んでいく)

細胞を入れた方を奥にしてCountessにセットする。(カチッと押し込む)

ZOOMをタップし、画像を拡大する。

本体横のノブでピントを合わせ、Live Cellが輪郭付きの白い粒に、

Dead Cellが輪郭の無い黒い粒になるようにピントを調整する。

マップを移動させ他の場所でも正しく調整できているか確認する。

Count Cellsをタップすると細胞をカウントする。

(画面にTotal、Live、Deadの数と生存率が表示される)

データを保存したい場合はSaveをタップ。

View .csv fileをタップすると過去のデータ一覧が見られる。

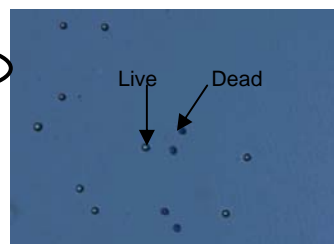
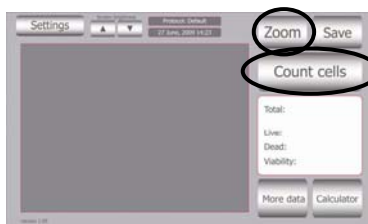
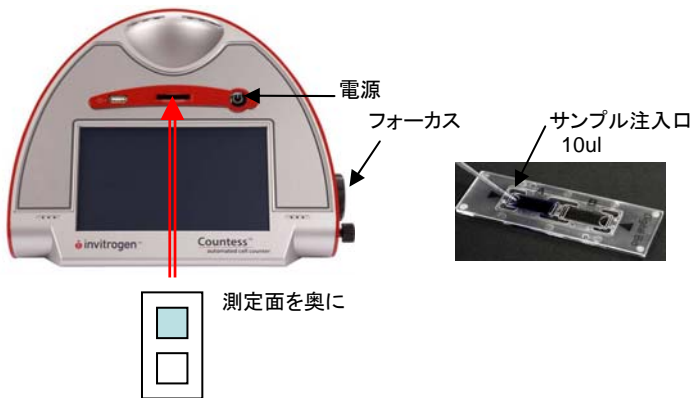
Start .csv fileをタップすると過去データを削除できる。

USBメモリを刺し、名前を付けてSaveをタップすると一覧が保存できる。

次のサンプルを測定するときはスライドを取り出し、(一度押すと出てくる)

Next Sampleをタップする。

細胞とトリパンを混ぜるところから繰り返す。



Good



NG

