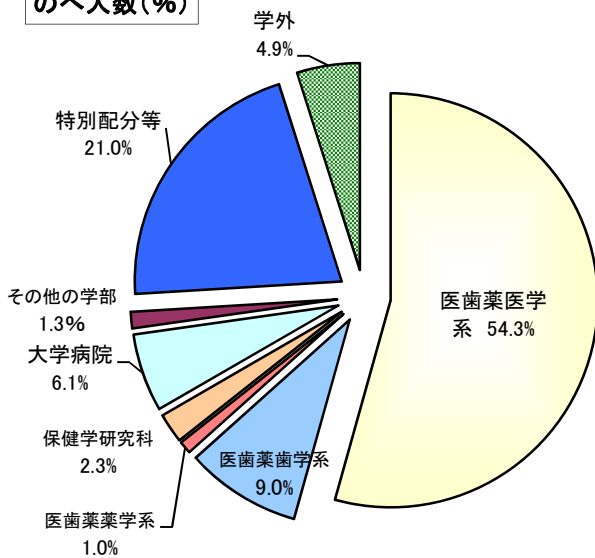


医学部 共同実験室 稼働状況(令和2年度)

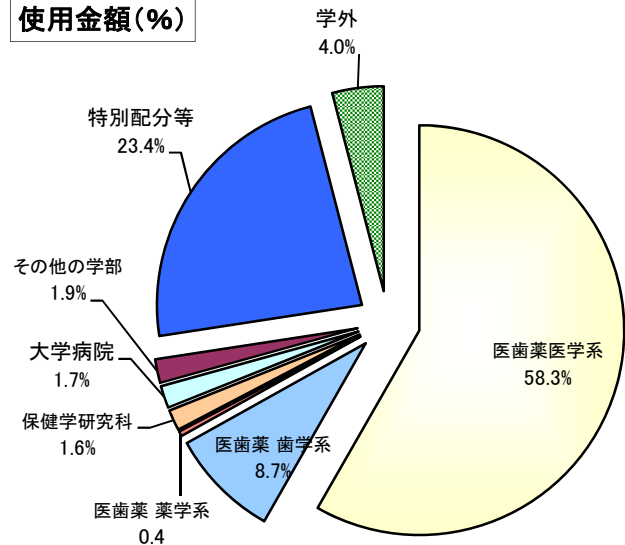
部局別使用状況 (令和2年度)

部局等	利用教室等 (科研申込者数)	のべ人数	のべ人数(%)	使用金額(%)
医歯薬 医学系	49	106	3,633	54.3
医歯薬 歯学系	19	76	603	9.0
医歯薬 薬学系	6	4	65	1.0
医学部 保健学研究科	2	9	155	2.3
大学病院	9	3	407	6.1
その他の学部	18	7	87	1.3
特別配分等	8	(-)	1,407	21.0
学外	26	(-)	328	4.9
計	137	205	6,685	100

のべ人数(%)

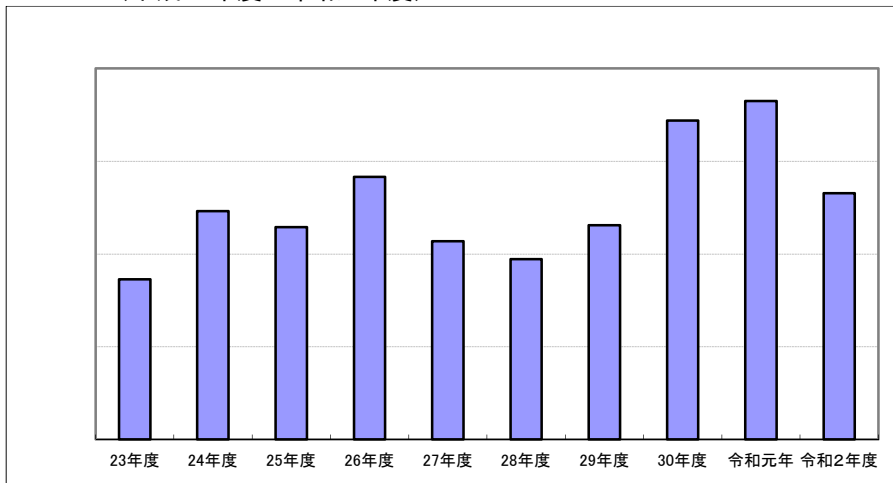


使用金額(%)



共同実験室 利用状況の推移

(平成23年度～令和2年度)



前年度比較(金額)

全機器前年度比 87.0%

機器別	使用金額比	前年度比
電子顕微鏡	24.1%	112.1%
フォトセンター	2.5%	12.4%
核酸関連機器	7.0%	73.3%
細胞関連機器	8.9%	88.2%
蛋白関連機器	0.9%	87.3%
光学顕微鏡	49.3%	120.7%
遠心機	0.8%	61.2%
光度計類	0.5%	74.1%
質量分析	1.4%	26.6%
汎用機器	4.6%	106.0%

学外利用 4.0% 63.8%

機器分類

主な機器・サービス

電子顕微鏡	透過型電子顕微鏡	走査型電子顕微鏡	試料作製機器	試料作製サービス
フォトセンター	大型プリンター	写真画質プリンター	画像入出力装置・サービス	証明写真作製サービス
核酸	DNAシーケンサー	リアルタイムPCR・PCR装置	DNAシーケンスサービス	
細胞	セルソーター	フローサイトメーター	自動セルカウンター	
蛋白	ペプチド合成機	液体クロマトグラフィー	蛍光イメージアナライザー	ケミルミ撮影装置
光学顕微鏡	レーザー顕微鏡	正立・倒立・実体蛍光顕微鏡	細胞タイムラプス顕微鏡	組織標本作製サービス
遠心機	超遠心機	微量超遠心機	高速遠心機	
光度計	分光光度計	マイクロプレートリーダー(吸光、蛍光、発光)	蛍光光度計	原子吸光光度計
質量分析	タンパク解析用LC-MS	GC-MS		
汎用機器	真空凍結乾燥	低温実験室	超低温フリーザー	濃縮遠心機
液体窒素	液体窒素サービス			