



# りんりん通信 臨時号 2013.7.10

## ～テトラパックとインクカートリッジの回収方法について～

- ☆テトラパックは、次ページを参考に回収していただき、2階職員室前の専用回収箱にそのまま入れて下さい。
- ☆インクカートリッジは、2階職員室前の専用回収箱にそのまま入れて下さい。
- ☆テトラパックとインクカートリッジの回収は、常時行っています。

インクカートリッジ

トナーカートリッジ



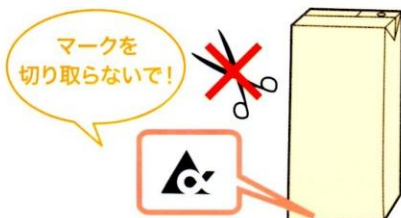
2階職員室前の回収箱へ



ご協力、よろしくお願いします。

## ■テトラパックの紙容器（レンガ型）の開き方

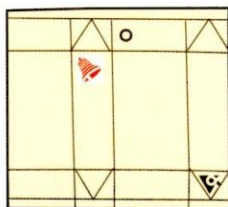
紹介している開き方は一例です。その他の開き方でも、たいらでテトラパックのマークがあればかまいません。



底面にテトラパックのマークがあります。

付属のキャップやストローなどのプラスチックは、取り外して地域の分別ルールに従ってください。

※テトラパックのマークを切り取って送っても、ベルマーク点数にはなりません。



開くと1枚の紙になります。

トロピカーナなど他の協賛会社のベルマークがついている場合は、切り取って別に集めてください。

飲料会社のキャンペーンで、バーコードなどを切り抜いてあってもかまいません。

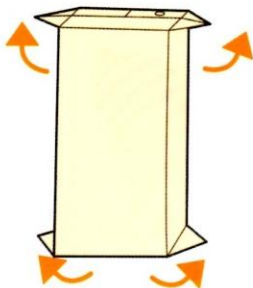
開いて!

※ハサミなどの取扱いにご注意ください。

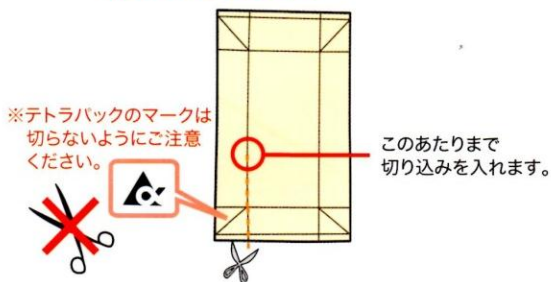
※飲み残しが服などにつかないようご注意ください。

※ストロー、ストロー袋、キャップ部分は取り外して地域の分別ルールに従ってください。

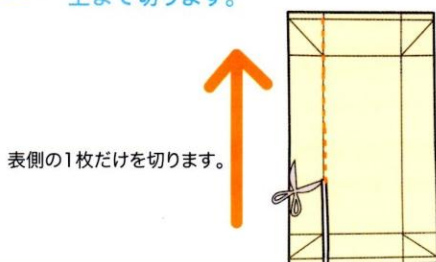
**1** 上下のフラップをはがします。



**2** たいらにしてテトラパックのマークが左下になるように持ち、貼りあわせ部分に切り込みを入れます。



**3** 2で入れた切り込みからハサミをパックの内側に入れ、表側の1枚だけをまっすぐ上まで切ります。



**4** 上下の貼りあわせ部分を手ではがします。



**5** 容器の内側をきれいに洗いましょう。



**6** 十分乾かしてから集めてください。

