

## マトリクス支援レーザー脱離イオン化飛行時間型質量分析計 MALDI-8030 機器説明・実機デモンストレーションのご案内

MALDI-TOF MSは、低分子～高分子化合物の精密質量数を得ることのできる高分解能質量分析計です。前処理は試料とマトリクスを混ぜるだけ、特に高分子化合物の測定に適していることから、ポリマーの分子量測定、オリゴ核酸の配列確認、有機化合物の合成確認、糖タンパクの分析など、農学・工学・理学・医学・歯学・薬学など様々な分野で活用されています。

**皆様ご自身のサンプルをお持ちいただき、**  
その場で測定を実施していただくことができます。  
事前にサンプルについてのご相談も承ります。

機器説明や見学だけでも受け付けておりますので、お気軽にお越しください。

◆会場：岡山大学 自然生命科学研究支援センター  
ゲノム・プロテオーム解析部門 1階 実習室

◆日時：8月29日、30日、31日、9月1日 の4日間のうち下記の時間帯  
A.10:00-12:00 B.13:00-15:00 C.15:30-17:30(9/1はA,B枠のみ)

(サンプル前処理, 装置ご説明に30～40分、分析・解析・ディスカッション 40～50分)

分析例、お申し込みは裏面をご覧ください



### <MALDI-8030の特長>

#### ◆コンパクト

卓上型リアモードMALDI-TOF装置です。  
幅60cm、真空ポンプ内蔵で狭いスペースに設置可能です。

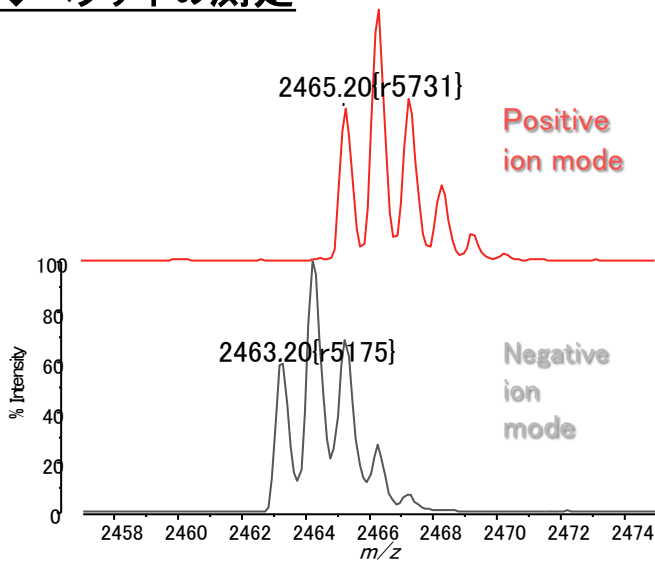
#### ◆汎用性

ポジティブ/ネガティブ イオンの測定が可能です。  
自動分析ソフトにより誰でも気軽に幅広い分析ができます。

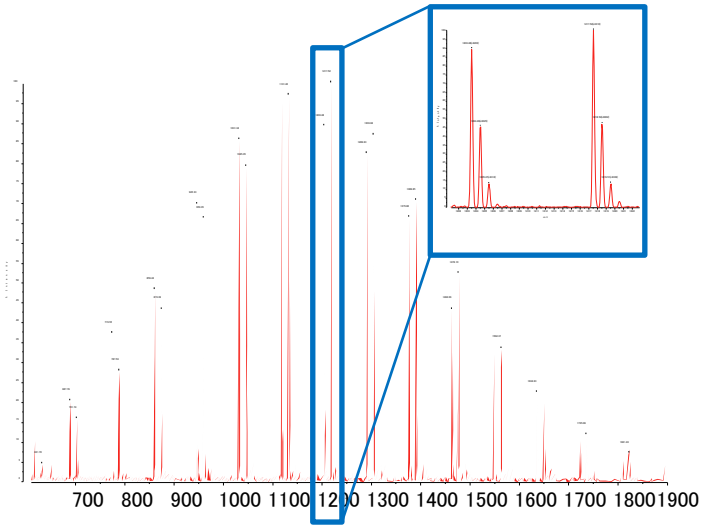
#### ◆高速、高性能

サンプル導入後3分で測定が可能となります。  
質量範囲 m/z 1-500,000  
質量精度 < 0.04Da (m/z 1,800)

## ◆ペプチドの測定



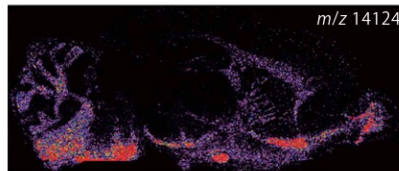
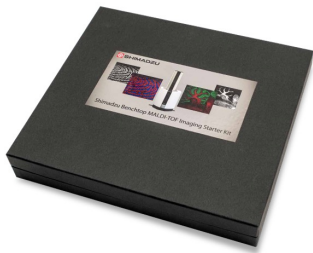
## ◆ポリマーの測定



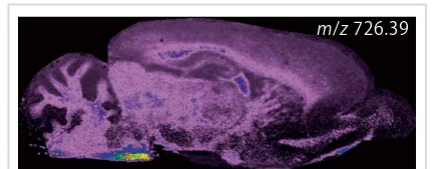
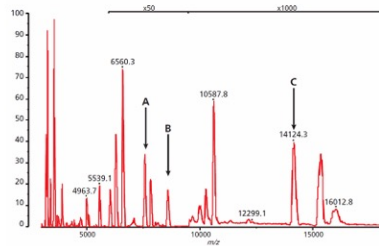
＜オプション品＞ ※本ワークショップでは実施いたしません。

## ◆卓上イメージングキット

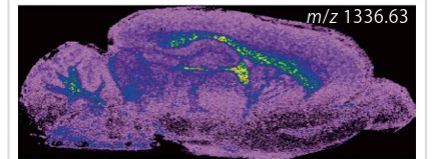
低分子代謝物や脂質からタンパクのイメージングまで、幅広い質量範囲のMSイメージングができます。



ミエリンベースシグナルプロテイン (MBP) のMSイメージング  
マトリックス: シナピン酸 ピッチ: 50  $\mu\text{m}$  測定時間: ~3.8時間



MBP:HGFLPR



MBP:YLATASMDHAR

ラット脳全体のタンパク質イメージング

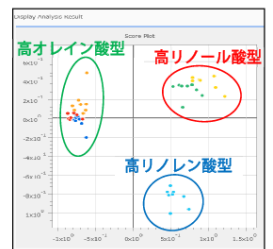
## ◆SialoCapper-ID Kit

SALSA法を簡単に行うことができる糖鎖前処理用試薬キットです。



## ◆eMSTATsolution

取得したデータの単変量/多変量解析、ピーク抽出、未知サンプル判別など可能です。食品や生体試料の性状変化をプロファイリングしたり、マーカー探索を行うための便利なソフトウェアです。直感的、視覚的にサンプル間の違いを抽出できます。



[本件に関する問い合わせ、お申し込みはこちら](#)

自然生命科学研究支援センター ゲノム・プロテオーム解析部門 管理室

E-mail: [iku@cc.okayama-u.ac.jp](mailto:iku@cc.okayama-u.ac.jp)

上記宛先に、**以下ご記載の上**、ご連絡ください。よろしくお願い致します。

- 1) サンプルの情報、数 \* できる限り3点以内が望ましい
- 2) ご希望日程 第3希望まで ex) ①29C、②30B、③1A
- 3) サンプル測定でお願いしたいこと