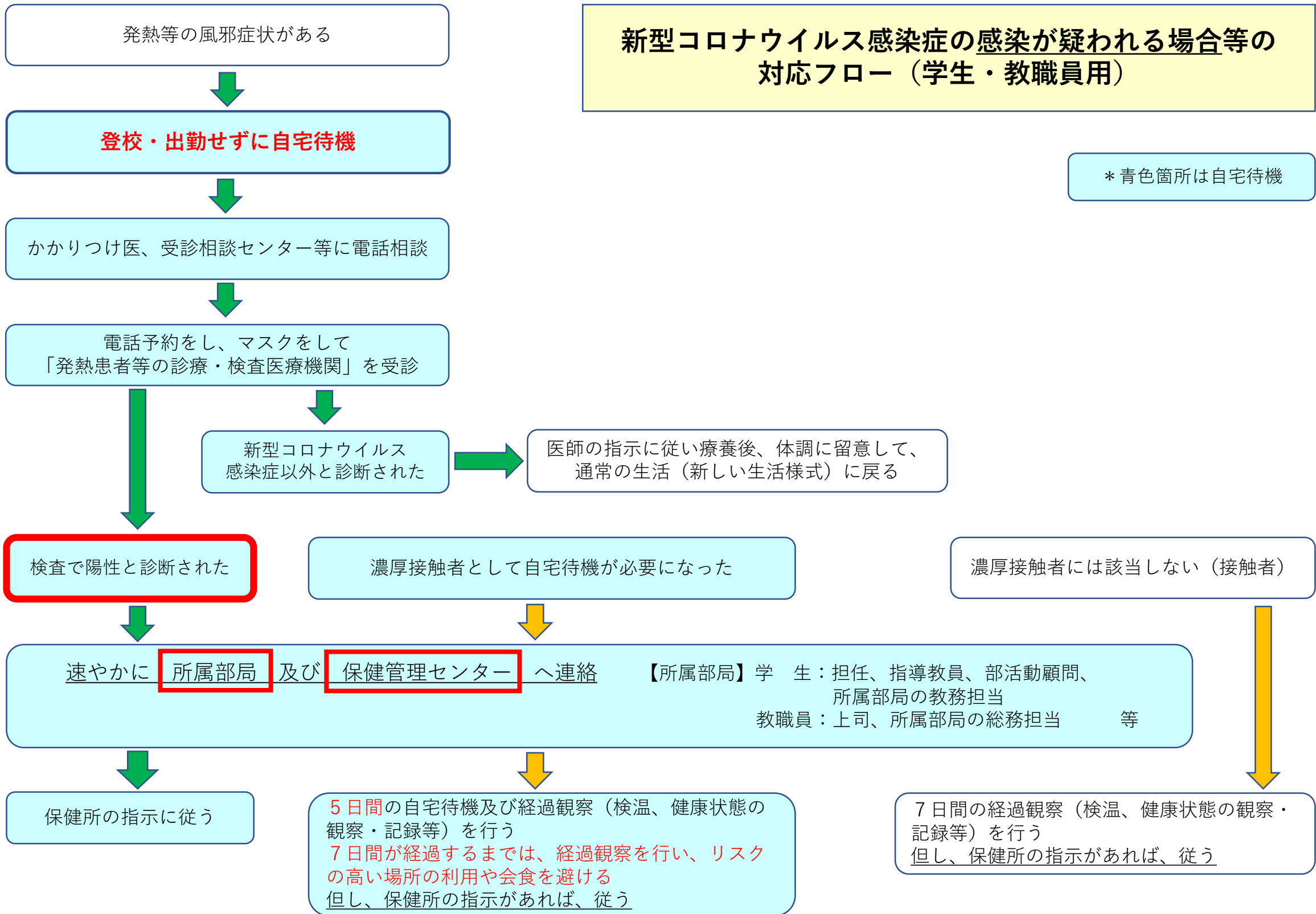


新型コロナウイルス感染症の感染が疑われる場合等の対応フロー（学生・教職員用）

* 青色箇所は自宅待機

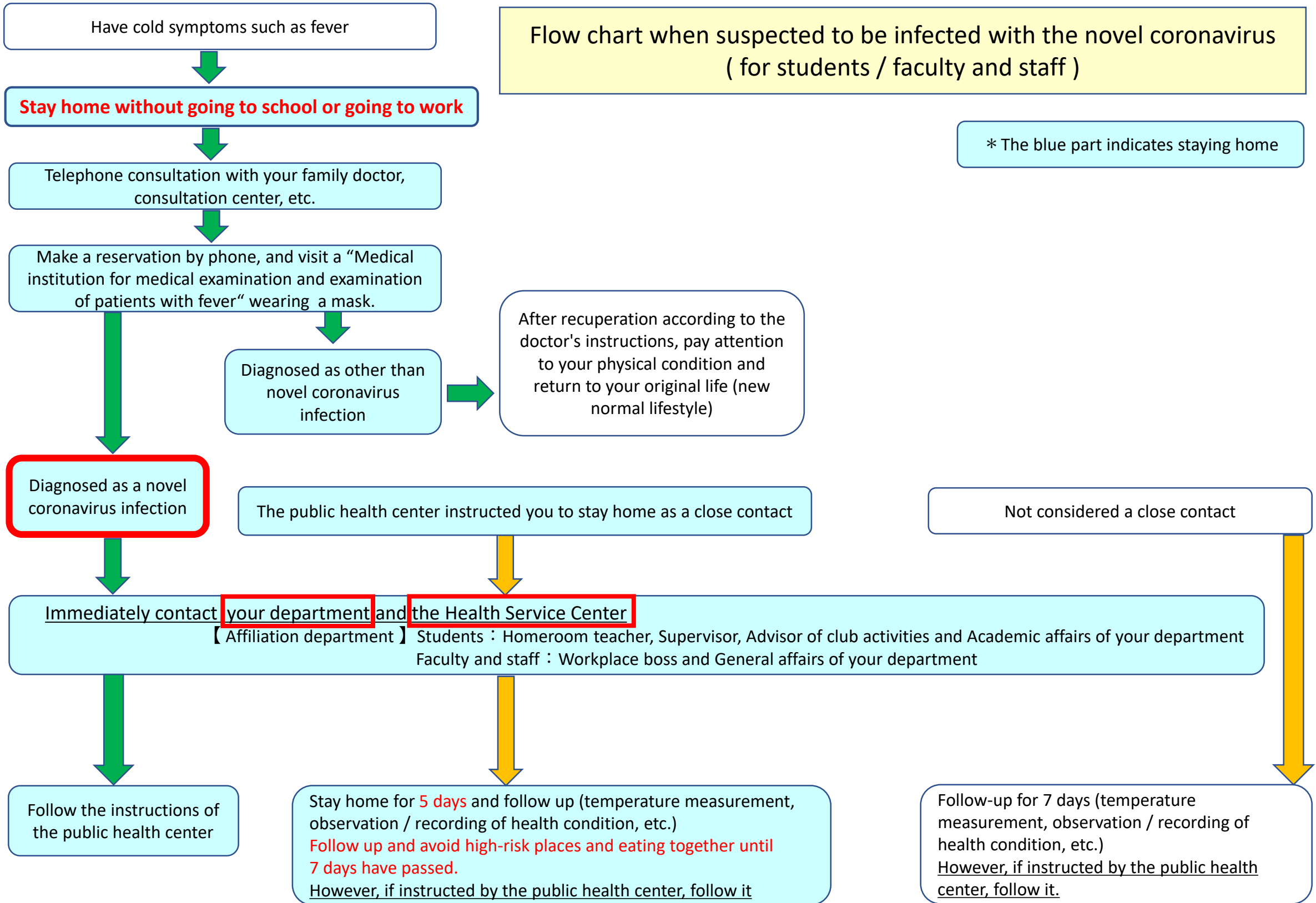


* 5日間、7日間：陽性者との最終接触の日（day0）の翌日から数えて5日間、7日間

*このフローチャートは参考例です。個別のケースとは、流れや対応等が異なる場合がありますので、保健所、所属部局等の指示に従ってください。大学への入構については、所属部局等に相談してください。

Flow chart when suspected to be infected with the novel coronavirus
(for students / faculty and staff)

* The blue part indicates staying home



* 5 days or 7 days : 5 days or 7 days counting from the day after the last contact (day0) with a person positive for the novel coronavirus

* This flowchart is an example for reference only. Follow the instructions of the public health center and the academic affairs of your department, since the flow and countermeasures may differ from individual cases. Please consult with your department about going to school.