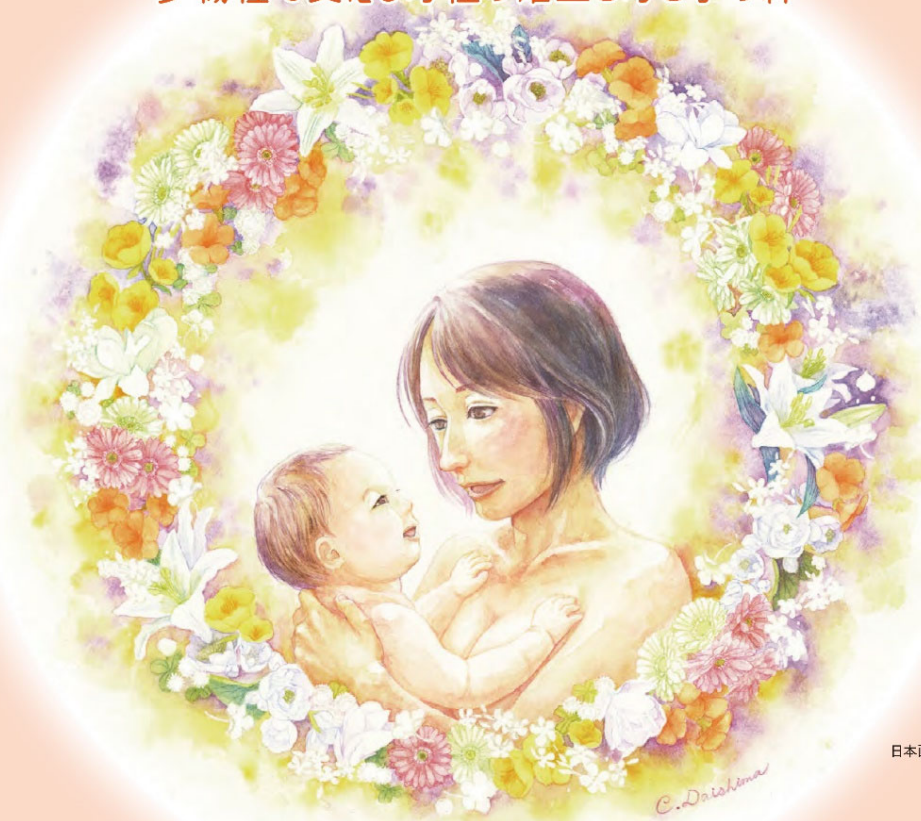


# 第21日 学会に参加してみる

第60回

## 日本母性衛生学会 総会・学術集会

—多職種で支える母性の確立と母と子の絆—



日本画家：代島 千鶴

会長 | 関 博之  
埼玉医科大学総合医療センター  
総合周産期母子医療センター センター長・教授

会場 | ヒルトン東京ベイ  
〒279-0031 千葉県浦安市舞浜1-8  
TEL:047-355-5000

会期 | 2019年10月11日(金)・12日(土)

一般演題  
募集期間

2019年3月1日(金)～5月17日(金)  
優秀演題賞 / ワンデーチケット抽選会



詳細はこちら

運営事務局

〒102-0083 東京都千代田区麹町4-7 麹町パークサイドビル402  
(株)MAコンベンションコンサルティング内  
TEL:03-5275-1191(代表) FAX:03-5275-1192 E-mail:jsmh60@macc.jp

リプロ  
カフェ

「妊娠中からの母子支援」即戦力育成プログラム  
岡山大学大学院保健学研究科 育成プログラム事務局  
〒700-8558 岡山市北区鹿田町2-5-1  
Phone & Fax: 086-235-6538  
E-mail: j osan@cc.okayama-u.ac.jp  
助産ネットURL: <http://www.okayama-u.ac.jp/user/josan/index>