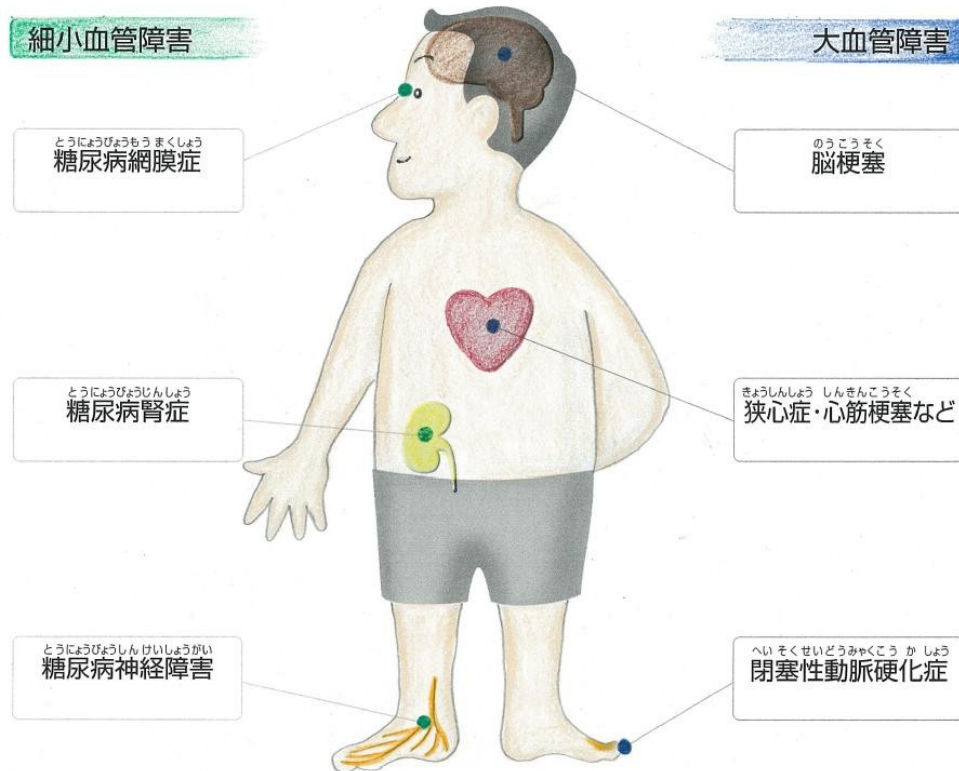


# けんさの話

## ～ 糖尿病が血管におよぼす合併症～

### 糖尿病の合併症とは？

糖尿病は、全身の血管に障害を与えます。合併症は、細い血管にみられる障害（細小血管障害）と、太い血管にみられる障害（大血管障害）の2つに分かれます。



#### 細小血管障害

- ( 1 ) 糖尿病網膜症 目の細い血管に、障害が起こり、視力が低下します。
- ( 2 ) 糖尿病腎症 腎臓の細い血管に、障害が起こり、足がむくんだりします。
- ( 3 ) 糖尿病神経障害 細い血管の血流が悪くなり、神経の細胞まで血液が行きわたらなくなり、手足の神経に障害が起こり、痛みやしびれを感じます。

#### 大血管障害

- ( 1 ) 脳 梗 塞 脳の血管が詰まります。
- ( 2 ) 狭 心 症 心臓に血液を送っている血管が、狭くなったり、詰まったりします。  
・ 心筋梗塞など
- ( 3 ) 閉塞性動脈硬化症 足の血管に起こる動脈硬化で、血液が流れにくくなり、歩きにくくなります。

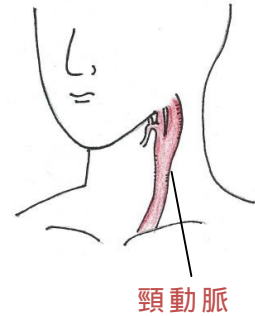
## 糖尿病の合併症検査

< 病 名 >	< 検査方法 >
( 1 ) 糖尿病網膜症	眼底検査
( 2 ) 糖尿病腎症	尿検査
( 3 ) 糖尿病神経障害	自律神経の検査
( 4 ) 脳梗塞	頭部 C T M R I
( 5 ) 狭心症・心筋梗塞	心電図 心エコー
( 6 ) 閉塞性動脈硬化症	脈波伝播速度 C T 造影検査 A B I
( 7 ) 動脈硬化全般	頸動脈エコー

**\* その中で、当病院で行っている頸動脈エコー検査に  
ついて説明します。**

### 頸動脈エコー検査

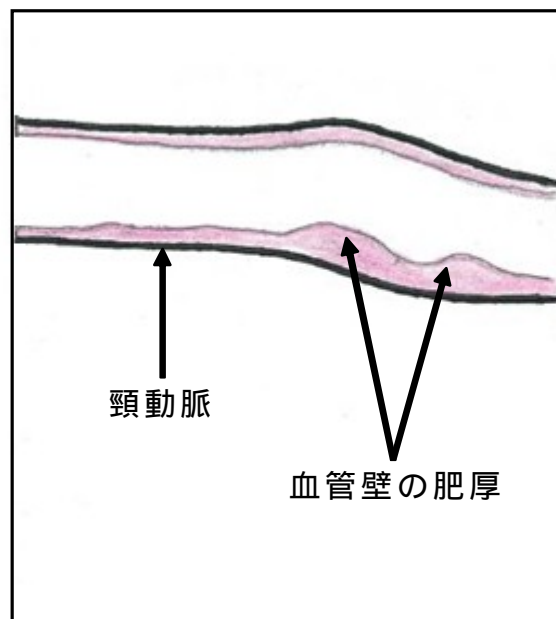
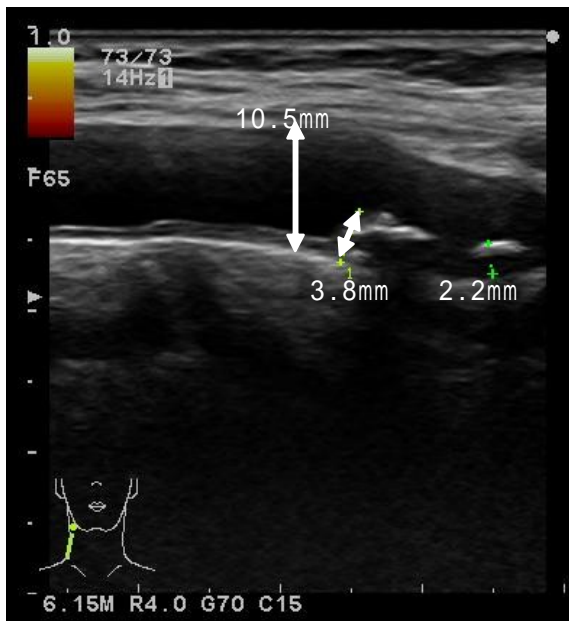
糖尿病の進行に伴い、太い血管においても動脈硬化が進んでいます。その評価の一つとして、頸動脈エコーが活用されています。



頸動脈エコー検査とは

超音波を用いて、頸動脈を診ることにより、脳血管の血行動態と、全身の動脈硬化の評価をする検査です。人体には無害で、痛みもありません。検査時間は、30分くらいです。

#### < 頸動脈エコー検査症例 >



血管壁は、健常者では、1.1mm を超えません。この症例の血管の太さは 10.5mm で、血管壁は 3.8mm と 2.2mm と厚い部分があり、血管内が狭くなっている所があります。糖尿病の方は、健康な人に比べて頸動脈の肥厚が、生じやすいです。肥厚が更に進むと、血管が詰まってしまう可能性があります。

## おわりに

糖尿病の合併症を予防するためには、日頃から、血糖値をコントロールし、定期検査を受ける事が大切です。合併症を調べるための、様々な検査があります。家族や、友人、医療スタッフとの連携のもと、糖尿病と、上手につきあっていきましょう。

参考資料：「糖尿病になるとどうなるの？ - 合併症編 - 」サノイ・アパソティス(株)

検査室 林