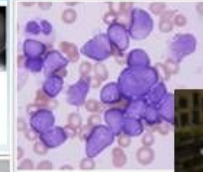
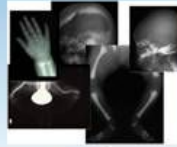


小児科 特別コース 募集中

General Pediatrician
と
ゆるやかな専門性



森島恒雄教授 回診



大月審一 教授



岡山大学病院
Okayama University Hospital

小児医科学教室

【連絡先】

塚原宏一（准教授） tsukah-h@cc.okayama-u.ac.jp
〒700-8558 岡山県岡山市北区鹿田町2-5-1
TEL: 086-235-7249 FAX: 086-221-4745
<http://www.okayama-u.ac.jp/user/pedhome/index.html>

小児科の魅力

- 未来を担う子どもたちを育み、慈しむ診療科です
子どもたちの持つすばらしい回復力や、成長していく姿が見える、やりがいのある科です
- 家族とのかかわりも大切にしています
子どもを育てている家族自体も、社会の中で成長・成熟しつつある存在です
- 小児科周辺の診療科も充実しています
小児神経科・小児外科・心臓血管外科・救急科(HCU)・産婦人科・脳神経外科 など…
- 日頃の診療の中から研究テーマを見出し、研究結果を再び臨床に還元することを心がけています

小児科特別コースの特徴

- 将来、小児科医になりたい方に、小児科特別コースを薦めます
卒後5年目で小児科専門医を取得していただくことを強く意識したプログラムです
- 大学病院での専門的な研修(サブ・スペシャリティ)と、市中病院での一般診療研修(ジェネラリティ)とを有機的に結合させたことで、初期研修～後期研修の一貫性が高まりました
- 「読み替え」の仕組みも利用可能です
地域医療⇔乳児健診・予防接種、救急部門の一部⇔NICU 研修など

小児科特別コースを選択した 先輩研修医の先生のプログラム（例）

A君の場合

救急部門
↑↓
NICU

初期研修 1年目						初期研修 2年目	後期研修 1年目
4月	5月	6月	7月	8月	9月	高知医療センター 小児科	
循環器内科		血液呼吸器内科		消化器内科			
10月	11月	12月	1月	2月	3月		
NICU	救急		産婦人科		小児科		

大学病院
×
市中病院

B君の場合

初期研修
▼
後期研修

初期研修 1年目						初期研修 2年目	後期研修 1年目
4月	5月	6月	7月	8月	9月	広島市民病院 小児科	
血液呼吸器内科		消化器内科		循環器内科			
10月	11月	12月	1月	2月	3月		
NICU	救急		産婦人科		小児科		

A) おもな疾患と、B) 経験可能な項目

感染
免疫

- A) 脳炎・脳症、重症インフルエンザ、血管炎症候群、若年性関節リウマチ、不明熱
B) ガイドイランに基づいた脳炎・脳症の治療、頭部画像診断、骨髄検査、不明熱鑑別診断

小児
循環器

- A) ほぼ全種類の先天性心疾患、カテーテル診断・治療、心筋再生医療（心外と連携）
B) 心エコー、心カテ（見学・介助）、PALS 勉強会・資格取得、心疾患の水分・薬物管理

血液
腫瘍

- A) 急性白血病、悪性リンパ腫、脳腫瘍、骨腫瘍、神経芽細胞腫、再生不良性貧血
B) IVH 採血、骨髄検査、骨髄移植、化学療法時の全身管理、多施設共同治療研究への参加

新生児
遺伝

- A) 低出生体重児、RDS、先天性心疾患、ハイリスク妊産婦の新生児、先天奇形
B) 新生児の採血・ルート確保、人工呼吸器管理、未熟児の栄養計画・合併症管理

腎

- A) ネフローゼ症候群、慢性腎不全、紫斑病性腎炎、溶血性尿毒症症候群、尿路感染症
B) 画像診断（エコー・造影・シンチ）、腎生検（見学・介助）、腹膜透析管理、免疫抑制療法

内分泌
骨

- A) 低身長、下垂体機能低下、パセドウ病、思春期早発/遅発、肥満、1型糖尿病、骨形成不全
B) 負荷試験による診断、インスリン療法、食事・生活指導、骨疾患の遺伝子診断

心身症

- A) 起立性調節障害、過敏性腸症候群、摂食障害、適応障害（不登校など）、強迫障害
B) 医療面接、OD テスト、描画療法、箱庭療法、心理カウンセリング、児童相談所との連携