

(医・歯病) 外来診療棟等改修

本事業は、老朽化し機能が陳腐化した歯学部棟・外来診療棟（医科・歯科）における病院部分及び学部改修Ⅱ期計画のⅠ期部分を改修するものである。

本院は、中四国地方で唯一の「臨床研究中核病院」及び「がんゲノム医療中核拠点病院」であり、大学としては「橋渡し研究推進拠点」にも認定されている。医科歯科連携での研究開発に加え、歯科においても、基礎的な研究シーズから歯科臨床研究へとシームレスに発展させることができる全国でも代表的な研究・医療拠点としての役割を担っている。また、歯学部では、超高齢化・人口減少社会を見据えた高齢者医療、地方医療教育の構築等、先進的な教育研究に取り組んでいる。

しかし、施設機能の陳腐化が著しく、高度化・多様化する医療、教育研究プログラムに対応できない状況である。そこで、改修するに当たり、既存スペースを全面的に見直し、新設する「外来手術センター」により、比較的軽易な日帰り手術を行うことで、今後の手術件数の増加に対応できることに加え、地域医療を担う研修医への教育的効果が見込まれる。留学生との交流を推進する「グローバルコモンズ」等、多様な教育スペースを設置する。また、研究分野を越えた交流研究を推進する「ケミストリーコモンズ」、戦略的リノベーションによる多様な研究スペースを創出する。

本事業を行うことにより、安全安心なライフライン等を確保することができると共に、先進的な医療環境、教育研究環境の改善が図られ、歯科医学の発展及び特定機能病院の本来の目的を達成できるとともに病院経営の安定化、国際社会や超高齢化社会で活躍できる実践的な歯科医師を養成することができる。



鹿田団地配置図

- 工事場所：岡山市北区鹿田町二丁目5番1号
- 改修延面積：15,790㎡
- 建築面積：2,542㎡
- 構造・階数：鉄骨鉄筋コンクリート造 地上11階地下1階建設
- 設計：岡山大学施設企画部
 - (建築) (株)教育施設研究所
 - (設備) (株)総合設備計画
- 施工：(建築) (株)安藤・間
 - (電気) (株)四電工
 - (機械) (株)中電工
- 工期：令和3年1月～令和4年7月



■ 外観 (北西面)



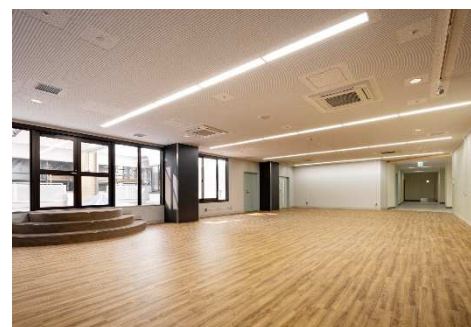
■ 外観 (南面)



■ 内観 (1F 待合ホール)



■ 内観 (1F 歯科診察室)



■ 内観 (4F グローバルcommons)



■ 外観 (4F 電子講義室)



■ 内観 (2F 総合診察室)



■ 内観 (2F 歯科診察室)



■ 内観 (4F シミュレーション実習室)



■ 内観 (8F ケミストリーcommons)



■ 内観 (3F OP 2)



■ 内観 (3F 病児保育ルーム)



■ 外観 (9F リサーチスペース)



■ 外観 (B1F 演習室)