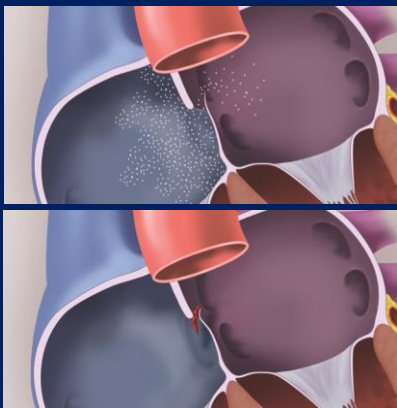
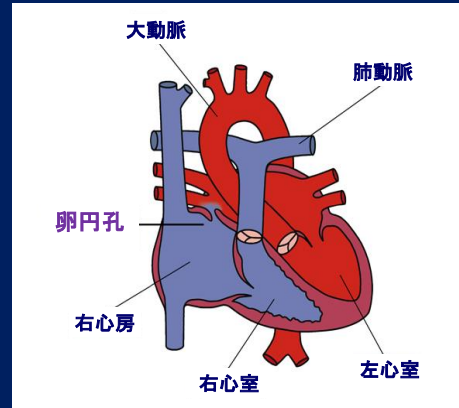


卵円孔開存を伴う片頭痛患者に対する 経カテーテル卵円孔閉鎖術

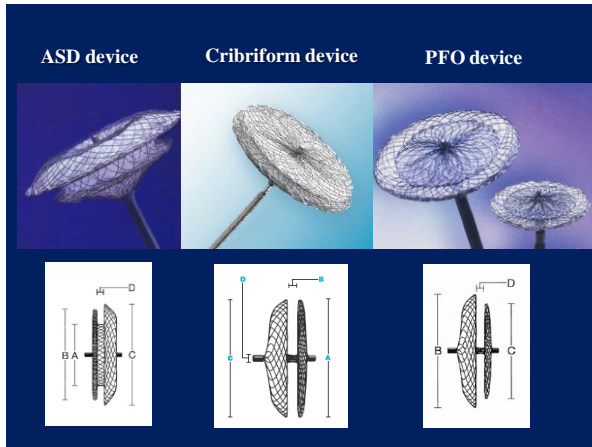
岡山大学病院 循環器疾患集中治療部
赤木禎治



奇異性脳梗塞の再発予防を目的とした 経カテーテル卵円孔閉鎖術

岡山大学病院 循環器疾患集中治療部
赤木禎治

研究課題番号 1323
研究期間 2012年2月10日～

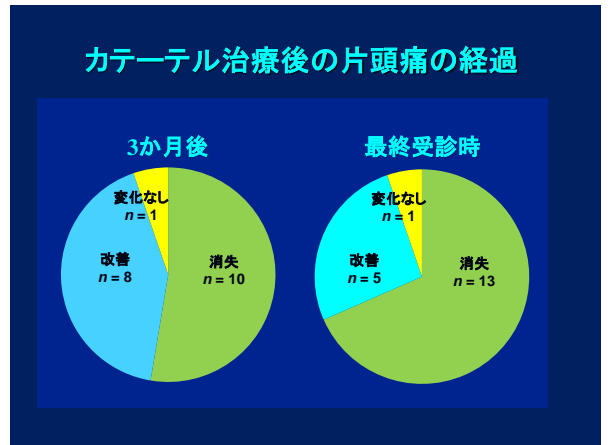
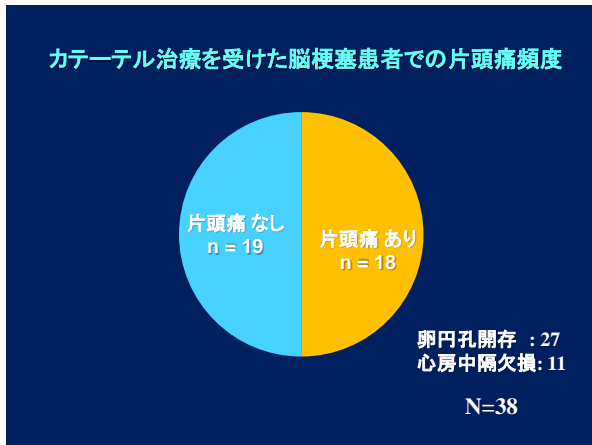


Catheter closure of patent foramen ovale in patients with cryptogenic cerebrovascular accidents: initial experiences in Japan

Yasufumi Kijima · Teiji Akagi · Koji Nakagawa · Manabu Taniguchi · Akira Ueoka · Kentaro Deguchi · Norihisa Toh · Hiroki Oe · Kengo Kusano · Shunji Sano · Hiroshi Ito

Case no.	1	2	3	4	5	6	7
Spontaneous R → L shunt	+	+	+	+	+	+	+
ASA	+	-	+	+	-	-	-
Eustachian valve	+	-	-	+	-	+	-
PFO height, mm	3	2	5	7	3	2	2
Maximum PFO length, mm	12	3	13	16	10	18	13
Minimum PFO length, mm	6	1	7	8	3	14	7
Septal excursion distance, mm	12	6	14	17	8	4	4
BSD, mm	10	7	9	16	6	9	7
Device size [†]	CB25	CB25	CB25	CB30	PFO25	PFO25	PFO25

Kijima Y, Akagi T, et al. Cardiovasc Interv and Ther 2014



片頭痛とは

- 通常5～20分にわたり徐々に進行し、かつ持続時間が60分未満の可逆性局在神経症状からなる発作を繰り返す疾患
- 典型的前兆には視覚症状、感覚症状、言語症状がある。徐々に進行し1時間以上持続することはない。
- 前兆には陽性兆候、陰性兆候が混在し、完全に可逆性である。

慢性頭痛のガイドライン2013

前兆の症状とは

- 陽性兆候(きらきらした光・点・線)および/または陰性兆候(視覚消失)を含む完全可逆性の視覚障害
- 陽性兆候(チクチク感)および/または陰性兆候(感覚鈍麻)を含む完全可逆性の感覚障害
- 完全可逆性の失語性言語障害

慢性頭痛のガイドライン2013

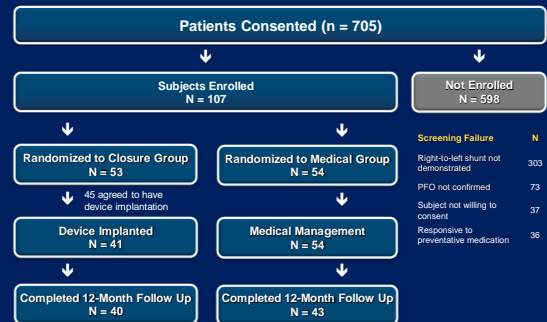
Percutaneous Closure of Patent Foramen Ovale in Migraine with Aura

PRIMA

David Hildick-Smith, Heinrich P. Mattle, Stefan Evers, Werner J. Becker, Helmut Baumgartner, Jeremy Chataway, Marek Gawel, Hartmut Göbel, Axel Heinze, Eric Horlick, Iqbal Malik, Adam Zermansky, Simon Ray, Oliver Findling, Stephan Windecker, Bernhard Meier.

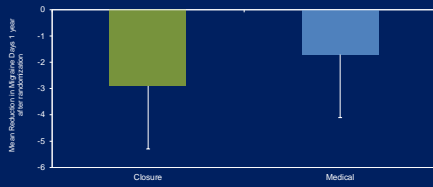
On Behalf of the PRIMA Investigators

Patient Flow



Primary Endpoint Reduction in Migraine Days

	N	Mean Days at Baseline	Mean Days at Months 10-12	Mean Reduction	Std Deviation (Min, Max)	P-Value
Closure	40	8.0	5.1	-2.9	4.7 (-11.7, 9.0)	0.17
Medical	41	8.3	6.5	-1.7	2.4 (-6.3, 3.5)	



Secondary Endpoint Reduction in Migraine with Aura Days

	N	Mean at Baseline	Mean at Months 10-12	Mean Reduction	Std Deviation (Min, Max)	P-Value
Closure	40	4.1	1.7	-2.4	3.6 (-9.7, 7.3)	0.01
Medical	40	4.0	3.4	-0.6	2.7 (-9.1, 5.5)	

