

# 電子顕微鏡でミクロ世界を探検しよう

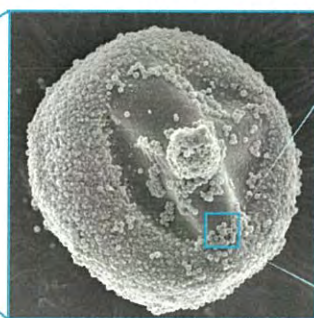
電子顕微鏡を使って、身の回りのモノを見てみませんか  
そこには、想像しなかったような世界が広がっているかもしれません  
不思議に思っていたことの理由がわかるかもしれません

## 電子顕微鏡って、どんなもの？

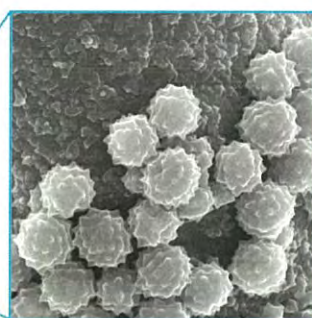
電子顕微鏡は、1万倍以上に大きく拡大できて、ものすごく小さなモノをはっきり  
見ることができます。たとえば、こんなのは、すぐに見えます。



スギの雄花！  
ここから飛んでくる花粉が、  
花粉症の原因だ！



花粉を電子顕微鏡で見ると、  
0.03mmくらいだ。  
表面に小さな粒があるぞ。  
拡大してみよう。



この小さな粒、オービクルという。  
大きさは500ナノメートル、  
つまり、0.0005mmだ。  
マスクも通ってしまうかも？

開催日：7月27日(土)、28日(日)

両日、同じ内容で開催します。都合の良い日を選んで参加して下さい

場所：岡山大学 歯学部 講義室(鹿田キャンパス)

時間：午前10:00～午後3:50(午前9:30受付開始)

対象：小学5・6年生

募集人数：各日10名

参加費：無料(事前申し込みが必要です)

詳細は、岡山大学歯学部ホームページ



岡山大学歯学部

検索



参加者募集



ひらめき☆  
ときめき  
サイエンス

～ようこそ大学の研究室へ～

KAKENHI



岡山大学



JSPS 日本学術振興会  
JAPAN SOCIETY FOR THE PROMOTION OF SCIENCE