

クリエイティブな仕事で 社会インフラを支える

土木業界の最先端技術を体感! /

インターンシップ **2DAYS**

土木設計（構造設計・施工計画）

当社は、橋や鉄道といった公共インフラの設計を行う建設コンサルタントで、「3次元測量、設計・施工計画、BIM/CIMの作成・活用」等を行っています。また、国内の要となる駅や道路、橋など、毎年のようにビッグプロジェクトを数多く手掛けております。過去には東京オリンピックの海の森大橋や多摩川スカイブリッジの施工計画、品川駅や博多駅の改築等の大型案件にも携わっており、信念をもって業務に取り組んでいます。当社の業務内容に興味を持っていただけましたら、ぜひインターンシップへご参加ください。

開催日程

本社・東京支店同時開催
時間共通 10:00~16:30

8/8(火)~8/9(水) ※コース制限有

8/30(水)~8/31(木)

9/13(水)~9/14(木) ※コース制限有

9/27(水)~9/28(木)

※コース制限がある場合、施工計画コースは本社のみ開催します。

開催内容

担当社員からの業務説明

約10時間の就業体験

ベテラン・若手社員とのランチ会

就活アドバイス

対象者

土木・建築を学んでいる学生
(高専生・大学3年生・修士1年生)

申込方法

マイナビのページより、必要事項を入力の上、お申込みください。

ご不明点等ございましたら、saiyo@om-s.co.jp (採用担当)までご連絡ください。



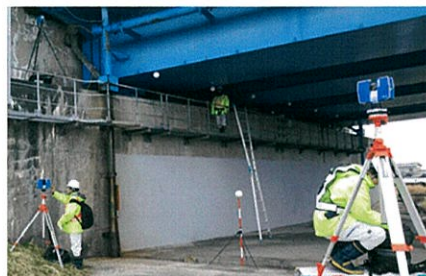
マイナビ2025



高い技術力×最新機器で
高品質なサービスを提供しています。

3次元測量

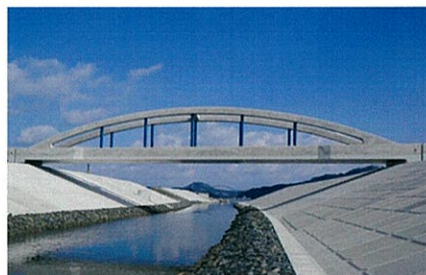
最新の3Dレーザースキャナとドローンやラジコンボートを組み合わせ、【陸・海・空】から高精度かつ広範囲の測量データを取得します。測量データは設計・施工計画、3Dモデリング等に活用しています。



設計・施工計画

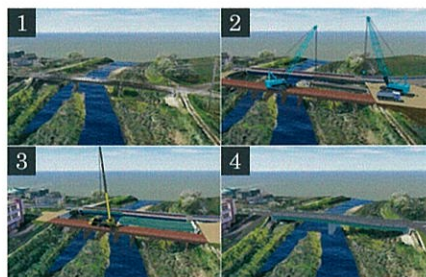
道路や鉄道の橋梁（上部工・下部工）、河川などの公共インフラの構造設計を行っています。

施工計画では周辺環境やコスト・安全性を考慮しながら、最適な施工方法をプランニングしていきます。



BIM/CIM

設計成果を3次元モデルで提供します。視覚的にわかりやすいデータは、施工中に生じる問題を事前に検証したり、完成後の管理者・利用者のイメージ共有を促進し、品質の向上が図れます。



快適に働けるオフィス

オフィスはそれぞれ最寄駅から、
本社（徒歩5分）、東京支店（徒歩2分）と
好立地です。



社屋（本社）



社内（本社）



社内（東京支店）



株式会社 奥村設計 [名古屋本社]
〒465-0025 愛知県名古屋市中東区上社四丁目31-1
TEL: 052-704-3330 FAX: 052-704-4440
MAIL: saiyo@om-s.co.jp
http://www.om-s.co.jp

Google Map



ホームページ



マイナビ2025

