

クリエイティブな仕事で
社会インフラを支える

土木業界の最先端技術を体感!

インターンシップ WEB 開催

BIM/CIMクリエイター

当社は、橋や鉄道といった公共インフラの設計を行う建設コンサルタントです。最新の3Dソフトの導入など、新しい技術の導入を積極的にしています。橋梁設計や耐震補強などの業務実績も多数あり、人々の生活に深く関わっています。3次元設計のシステムを自社開発している、技術力が自慢の会社です! 数値解析やプログラミングに興味のある方や知識のある方は BIM/CIMエンジニアのプロフェッショナルとして当社で活躍しませんか?

開催日程

時間共通 13:30~15:30

8月17日(木)

9月11日(月)

対象者

土木・建築を学んでいる大学3年生・修士1年生

数学(幾何学)を学んでいる大学3年生・修士1年生

開催内容

会社概要や福利厚生などの会社説明
担当社員からの業務説明
ベテラン・若手社員とのトークタイム

希望者には名古屋・東京での
対面型インターンシップもご案内いたします!

申込方法

マイナビ(株)奥村設計のページより、必要事項を
入力の上、お申込みください。

ご不明点等ございましたら、
saiyo@om-s.co.jp(採用担当)まで
ご連絡ください。



マイナビ2025

建設コンサルタント

株式会社 奥村設計
OKUMURA

名古屋本社 ☎ 052-704-3330

〒465-0025

愛知県名古屋市長区上社4丁目3 1番地1

東京支店 ☎ 03-5638-9500

〒135-0002

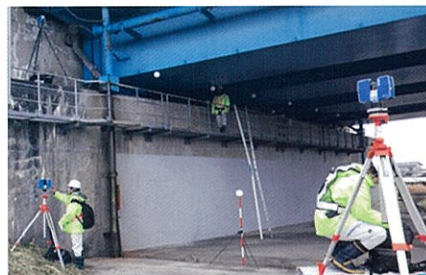
東京都江東区住吉2-8-11 あいおいニッセイ同和損保 江東ビル



高い技術力×最新機器で
高品質なサービスを提供しています。

3次元測量

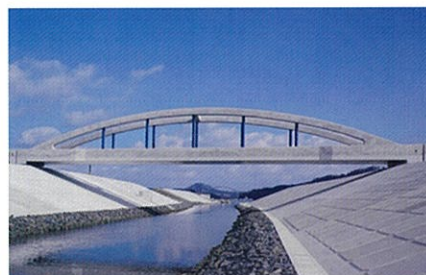
最新の3Dレーザースキャナとドローンやラジコンボートを組み合わせ、【陸・海・空】から高精度かつ広範囲の測量データを取得します。測量データは設計・施工計画、3Dモデリング等に活用しています。



設計・施工計画

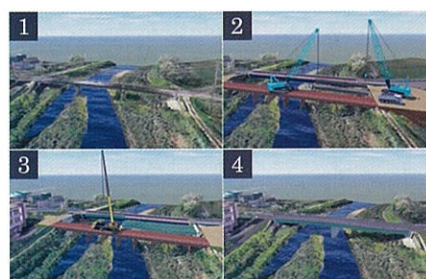
道路や鉄道の橋梁（上部工・下部工）、河川などの公共インフラの構造設計を行っています。

施工計画では周辺環境やコスト・安全性を考慮しながら、最適な施工方法をプランニングしていきます。



BIM/CIM

設計成果を3次元モデルで提供します。視覚的にわかりやすいデータは、施工中に生じる問題を事前に検証したり、完成後の管理者・利用者のイメージ共有を促進し、品質の向上が図れます。



快適に働けるオフィス

オフィスはそれぞれ最寄駅から、本社（徒歩5分）、東京支店（徒歩2分）と好立地です。



社屋（本社）



社内（本社）



社内（東京支店）



株式会社 奥村設計 [名古屋本社]
〒465-0025 愛知県名古屋市名東区上社四丁目31-1
TEL: 052-704-3330 FAX: 052-704-4440
MAIL: saiyo@om-s.co.jp
http://www.om-s.co.jp

Google Map



ホームページ



マイナビ2025

