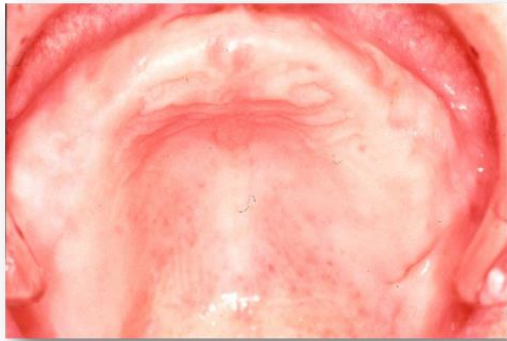


# 顎顔面補綴外来

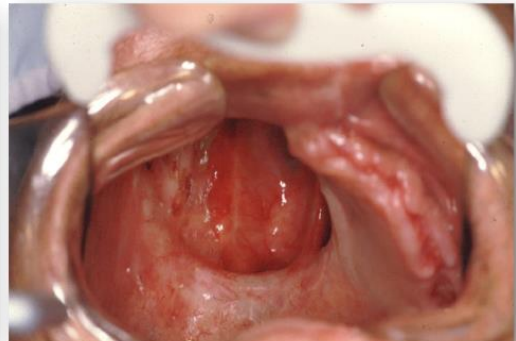
## ▶以下のような症状でお困りの患者さんへ

- ・生れ付きの疾患
- ・交通事故などの外傷
- ・腫瘍を取り除く手術

などにより口、顔またその周辺の部分の形を失われた方



＜通常の歯のない上顎＞

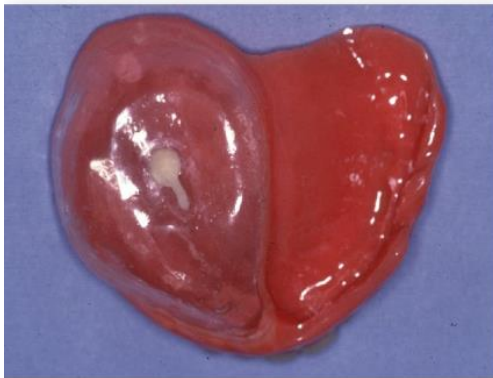


＜手術後の上顎＞

## ▶診療内容

- ・顎義歯(がくぎし)

上顎の手術の後に用いられる顎顔面補綴の装置  
手術によって失った歯茎や骨の部分を補うために通  
常の義歯よりも大きくなります。



＜手術後の上顎に入れる顎義歯(がくぎし)＞

# 顎顔面補綴外来

## ・エピテーゼ

身体の表面に取り付ける人工の医療用具をエピテーゼと呼びます。シリコンで作製します。

顎顔面補綴外来では顔面や耳の部分のエピテーゼの作製を担当しております。



< 鋳型の中のシリコン製エピテーゼ >



< エピテーゼ >  
(仕上げ後)



< 手術エピテーゼ用の義眼(樹脂製) >

## ▶ 担当診療科

クラウンブリッジ補綴科

咬合・義歯補綴科

## ▶ 診療日

詳しくは『初診外来診療日割表』をご参照ください

\* 紹介状持参の場合はこの限りではありません