

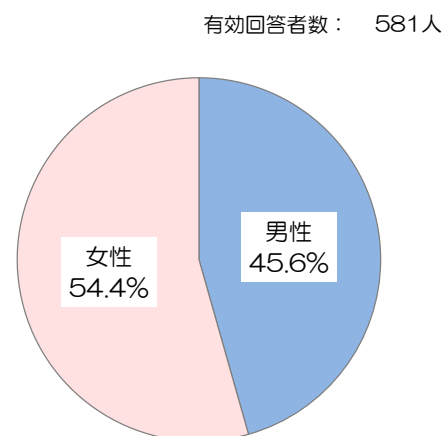
患者さま満足度調査の結果 <入院部門>

令和元年11月18日～12月15日実施、回答者数609人

大学病院平均：同内容の調査実施 18病院の平均値（大学病院平均病床数：757床）

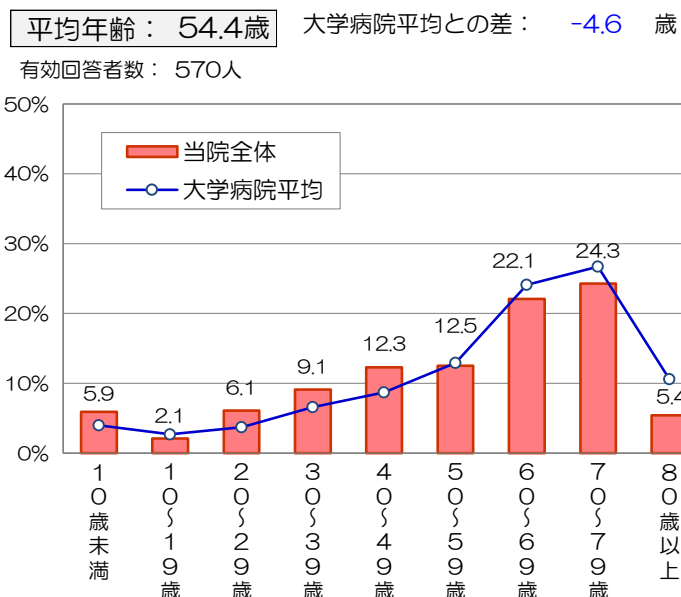
*インデックスは、「非常に満足」を100点、「満足」を75点、「どちらともいえない」を50点、「やや不満」を25点、「不満」を0点とした平均評価点

■回答者の性別・年齢

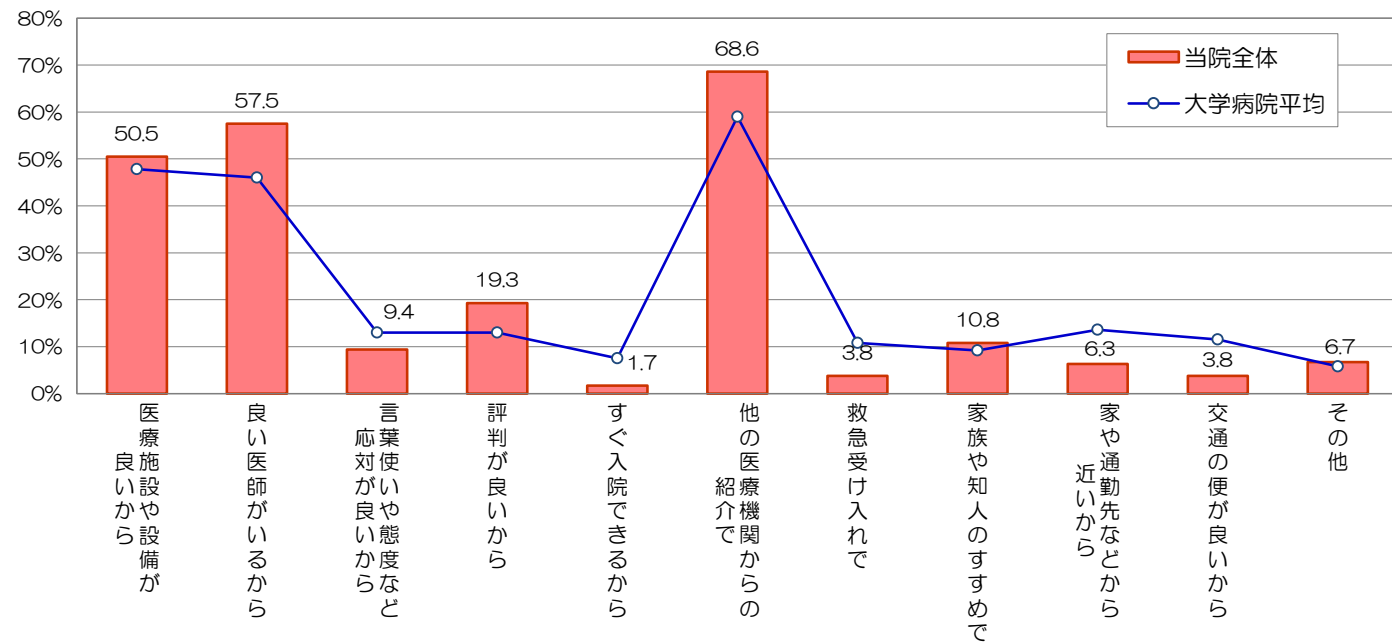


大学病院平均： 男性52.2%、女性47.8%

*無回答、わからない・該当しないは除外して集計



■当院の選択理由（複数回答可）



■総合評価点

有効回答者数： 579人
「総合的に当院を100点満点で評価すると、何点ぐらいになりますか」

平均評価点： 89.6点

大学病院平均との差： +2.4 点

■紹介・推薦意向

有効回答者数： 579人
「知人等に、当院を紹介や推薦したいと思われますか」



■個別項目の満足度

