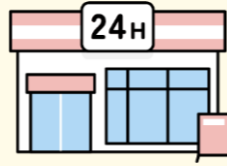


料金のお支払方法

ワタキューセイモア株式会社より払込票を郵送いたします

▶ コンビニエンスストアでお支払いの場合

→ 振込票に記載のお近くのコンビニエンスストアへ
払込票をご持参ください



▶ スマートフォンでのお支払いの場合

→ 利用する電子決済サービスアプリにて払込票に記載
のバーコードを読み取り決済を行ってください



お支払いの注意点

- ご利用月の翌月中旬頃に、請求書を郵送いたします
- 入院費とは別のお支払いです
※病院窓口でのお支払いはできませんのでご注意ください
- 当社より、SMSにて支払い期日に関する案内を送信いたします
※携帯番号の登録がある方に限ります
- 一定期間が過ぎてお支払いがない場合には、法律事務所へ債権回収を委託します
その際は法律事務所より請求書が送付されますのでご了承ください
- 請求計算方法：日額単価 × 契約日数 + 消費税 = 請求金額
※消費税法より請求合計額に対して消費税計算を行っているため、リーフレット等に
記載されている税込金額と請求金額に若干の相違が生じる場合がございます
あらかじめご了承ください

お問合せ窓口



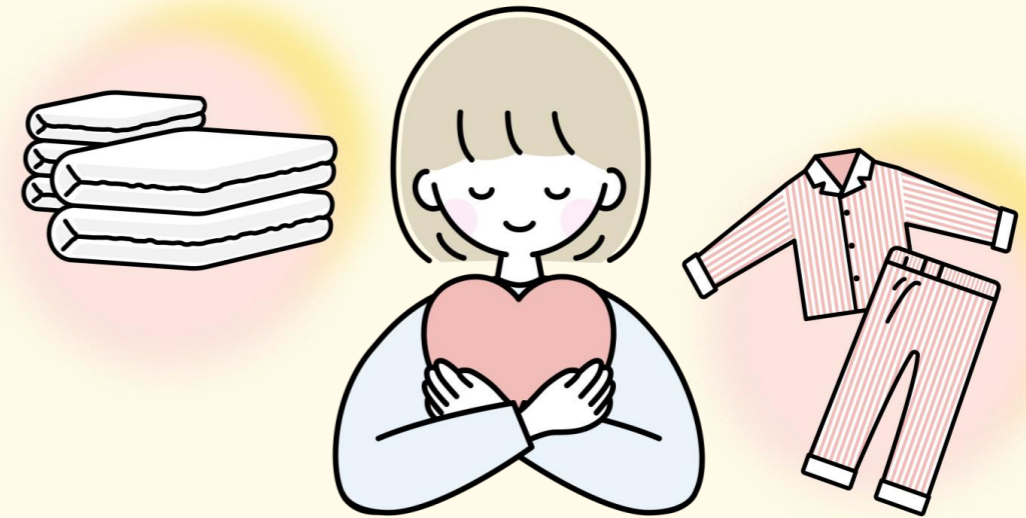
ワタキューセイモア株式会社

0120-102-606 セットレンタル係

受付時間 9:00~17:00 (土・日・祝日を除く)

岡山大学病院へご入院の皆さまへ

入院セットレンタル のご案内



入院セットとは？

入院生活に必要な衣類・タオル類・日用品を日額定額制
レンタルでご利用いただけるサービスです

- ✔ 急な衣類のお着換えや日用品についてもご安心ください
- ✔ 入院準備や買い足しのお手間を軽減します
- ✔ 衣類・タオル類はすべて洗濯付き

一般財団法人 積善会

Aプラン

日額 **550円** + 税 (税込605円)

衣類

- 浴衣・甚平
- マタニティ

日用品

詳細は「日用品」欄をご確認ください

タオル類

- バスタオル
- フェイスタオル



日用品



甚平



浴衣



バスタオル
フェイスタオル

Bプラン

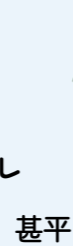
日額 **450円** + 税 (税込495円)

衣類

- 浴衣・甚平
- マタニティ

タオル類

- バスタオル
- フェイスタオル



甚平



浴衣



バスタオル
フェイスタオル

Cプラン

日額 **600円** + 税 (税込660円)

- テレビ
- 冷蔵庫
- * Wi-Fiサービス付き

※ご入院の都度、新しいパスコードの設定が必要となります。
※上記料金は1台接続のみです。

Dプラン

日額 **200円** + 税 (税込220円)

- Wi-Fi

※ご入院の都度、新しいパスコードの設定が必要となります。
※上記料金は1台接続のみです。

日用品



Aプラン・SPプランをご利用の方は、必要に応じて日用品をお使いいただけます

- 歯ブラシ
- ストロー
- ボディソープ
- 歯みがき粉
- フタ付コップ
- ウェットティッシュ
- 箸
- シャンプー
- ティッシュ
- スプーン
- リンス

- 入歯洗浄剤
- 食事用エプロン
- 入れ歯ケース

※赤枠内の商品は必要な方のみ

※ 素材情報 ●衣類：ポリエステル40%、綿60% ●タオル：綿100%

※ イラストはイメージのため実際の商品と異なる場合がございます。

SPプラン

※初回申込時に限りご利用いただけます。

日額 **990円** + 税 (税込1,089円)

＼ A・Cプランを組み合わせたお得なプラン! ／

衣類

- 浴衣・甚平
- マタニティ

タオル類

- バスタオル
- フェイスタオル



甚平



浴衣



バスタオル
フェイスタオル

日用品 詳細は「日用品」欄をご確認ください

冷蔵庫 テレビ

*Wi-Fiサービス付き

※ご入院の都度、新しいパスコードの設定が必要となります。
※上記料金は1台接続のみです。



日用品

Wi-Fiが利用できるようになりました!



お申し込み時に専用パスコードをお渡しします。

時間外は受付しておりません。

月～金8:30～17:30/土日祝8:30～15:00にサービスセンター積善会へお越しく下さい。

Wi-Fi接続後解除から5日経過時点にて登録情報が自動削除となり、Wi-Fiサービスがご利用できなくなります。

ご利用上の注意点

- 開始日から終了日までの全日数分の料金が発生いたします
- 週3回、配布担当者が補充にまいります
- 配布の有無や使用枚数に関わらず、日額定額制です
- 退院日も請求に含まれます(入院日から退院日までのご利用を原則とします)
- 原則、AプランからBプランへの変更は出来かねますのでご了承ください

お申し込み方法

ご希望のセットをお選びの上、入院棟1Fサービスセンター積善会へ

お越しく下さい

担当者が詳しいご説明やお申込みを対応いたします

※ お支払方法、お問合せにつきましては、裏面をご覧ください