



## TOPIC

### ～ 「 想 い 虹 」 寄 付 活 用 報 告 ～ 車いす & バリアフリースイレ ( 外 来 棟 1 階 ) を 整 備



皆さまからのご寄付「想い虹」基金を活用した今年度（令和7年度）の事業として、車いすとバリアフリースイレを新たに整備しました。車いすは普通サイズ3台、大きいサイズ2台を導入。また外来棟1階・歯科棟への連絡通路付近に、バリアフリースイレ2室を整備し、1室にはオストメイト対応トイレとして汚物処理用の流し台を、もう1室には病气や障害によりおむつ替えが必要な大人なども利用できる介助ベッドを設置しています。

これからも安全な医療を提供し、温かく優しい心を育む病院環境づくりに努めてまいります。



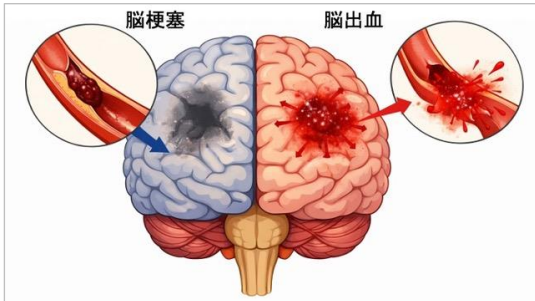
車いす

温かい「想い」に  
心から感謝申し上げます



バリアフリースイレ

## Q. 脳卒中は繰り返すって本当？



脳卒中には、脳の血管が詰まる「脳梗塞」、細い血管が破れて脳内に出血する「脳出血」、脳動脈瘤が破れて脳の表面に出血する「くも膜下出血」があります。再発が最も多いのは脳梗塞で、1年以内に約1割は再発するとされています。脳出血は1年以内の再発は比較的少ないものの、長期では4～5割が再発すると報告されています。ただし、血圧管理や適切な薬での治療、生活習慣の改善によって再発リスクは大きく下げることができます。

脳神経外科 講師 平松 匡文

### 予防のためのポイント

- 血圧管理・内服薬の継続
- 禁煙・節酒
- 適度な運動と適正体重の維持



※イラストはChatGPT、Copilotで作成

## 何をしているところ？

### 超音波診断センター

超音波検査はエコー検査とも言われますが、超音波と呼ばれる高周波数の音波を体内へ送信し、その反射で臓器の形態や性状を観察する検査方法です。繰り返し検査を行っても、身体への悪影響がない非侵襲的な検査です。

心臓、腹部、血管（頸動脈、下肢血管）、乳腺、甲状腺などが対象



中央診療棟西2階



岡山大学病院 超音波診断センターでは、各診療科の専門医、臨床検査技師（超音波検査士）が連携し、診察に有用で正確な情報を提供できるよう取り組んでいます。

医療技術部（検査部門）主任臨床検査技師 戸田 由香



最近、岡山臨港鉄道跡地を歩くことにハマっています。岡山臨港鉄道は、大元駅から南の岡山港駅までを結び、貨物・旅客の両方を輸送していました。かつて港と街を結び、物流や人の往来を支えていた鉄道の線路は、1984年の廃線後に緑に囲まれた約2kmの遊歩道になっています。踏切やレール、駅ホームなどがところどころに保存されており、機関車が走っていた時代を想像することができます。

※イラストはCopilotで作成



岡山臨港鉄道跡地の遊歩道

リ  
レ  
ー  
エ  
ッ  
セ  
イ



患者さんの健康を守ります！



前号・伊永さんよりバトン！

本号は…八代 将登 先生 (新医療研究開発センター／小児科 助教)



※ChatGPT5.2にて作成

毎朝8時半少し前、救急車などの緊急車両のサイレンが一齐に鳴るのをご存じでしょうか。病院西隣にある岡山市北消防署の点検時間です。息子を肩に乗せて見学していると、消防隊員が爽やかに手を振ってくれました。街の平和を守る姿に触れ、私達も患者さんの健康を守ろうと、朝のサイレンを聞くたびに身が引き締まります。もっとも、別の時間のサイレンには今も胸がざわつきませんが…。

臨床栄養部監修レシピ

豆乳茶碗蒸し

豆乳を使った一風変わった茶碗蒸しをご紹介します。豆乳はたんぱく質を豊富に含みます。仕上げに旬の三つ葉を添えることで、彩りとさわやかな香りが広がり、春を感じられる一品です。豆乳のコクとやさしい味わいをお楽しみください！



材料(2人分)

- 卵 ..... 1個
- 無調整豆乳 ..... 200ml
- 鶏もも肉 ..... 60g
- ほうれん草 ..... 40g
- 生しいたけ ..... 20g

- A {
- 薄口しょうゆ ..... 大さじ1/2
  - みりん ..... 小さじ1
  - 顆粒だし ..... 小さじ1/2

三つ葉 ..... 適量

- ① 鶏もも肉は一口大、生しいたけは薄切りにし、ほうれん草はゆでて5cmの長さに、三つ葉は3cm程度に切る。
- ② 鶏もも肉、ほうれん草、生しいたけを器に入れておく。
- ③ ボウルに卵、豆乳、Aを入れて混ぜ合わせ、こし器でこす。
- ④ ②に③を注ぐ。
- ⑤ フライパンにふきんを敷き、5cm程度水を張って火にかける。
- ⑥ 沸騰したら器を入れ、蓋をして弱火で10分加熱したあと火を止めて10分蒸らす。
- ⑦ フライパンから取り出し、三つ葉を添えて完成。



栄養量  
(1人分)

エネルギー	たんぱく質	脂質	炭水化物	食物繊維	食塩相当量
167kcal	12.6g	10.5g	4.2g	1.2g	1.3g



岡山大学病院  
公式Instagram



臨床研究のご案内

カルテ情報等を使用させていただく研究について「公表」しています。カルテ情報等を研究に使用されることを望まれない場合は、お申し出ください。

岡山大学病院 臨床研究・治験

検索

