

し しゅう か 歯 周 科

主に歯内・歯周疾患を対象に治療している診療科です

健康な歯肉と歯周炎の歯肉



正常な歯肉

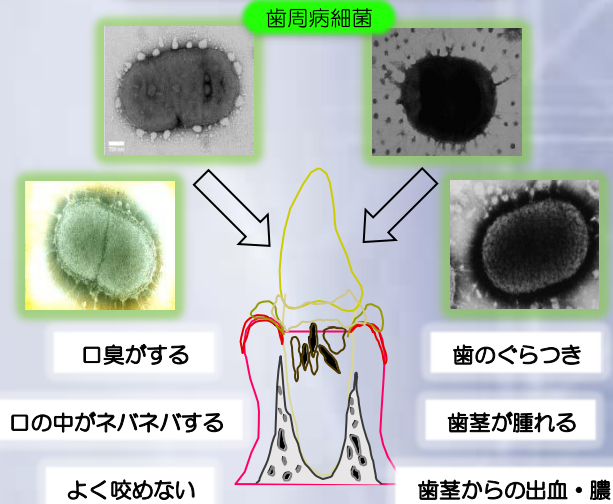
- ・ ピンク色の歯肉
- ・ 引き締まった歯肉
- ・ 歯磨きしても出血しない



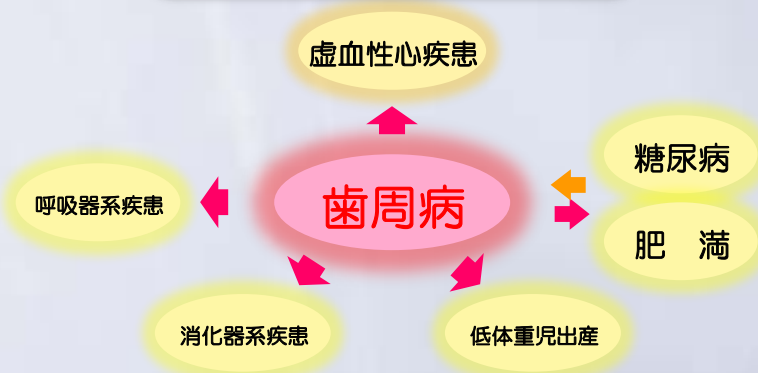
歯周炎

- ・ 赤く腫れた歯肉
- ・ 退縮した歯肉
- ・ 縁下歯石の沈着
- ・ 歯磨きすると出血する

歯周病の原因と症状



歯周病と全身疾患との関連性



歯周病治療に必要な診査

- 問診:** 既往歴、家族歴、習癖等の診査
- 歯周組織診査:** 歯周ポケット診査（深さ、出血、排膿）
歯の動揺、歯列形態、咬み合せ状態等の診査
- レントゲン診査:** 虫歯や歯を支える骨の診査
- 口腔内写真:** 歯周組織の写真による診査
- 歯列模型:** 歯並びやかみ合わせの診査
- 細菌DNA検査:** 歯周病細菌の数と割合を測定
- 血清IgG抗体価検査:** 歯周病細菌による感染度の診査

歯周病治療の一例

治療前



- ・ ブラッシング技術の確立
- ・ 歯石除去
- ・ 咬み合せの調整
- ・ 動揺歯の固定
- ・ 習癖の改善
- ・ 歯周外科手術
- ・ 審美性の改善
- ・ 定期的メンテナンス

治療後

