

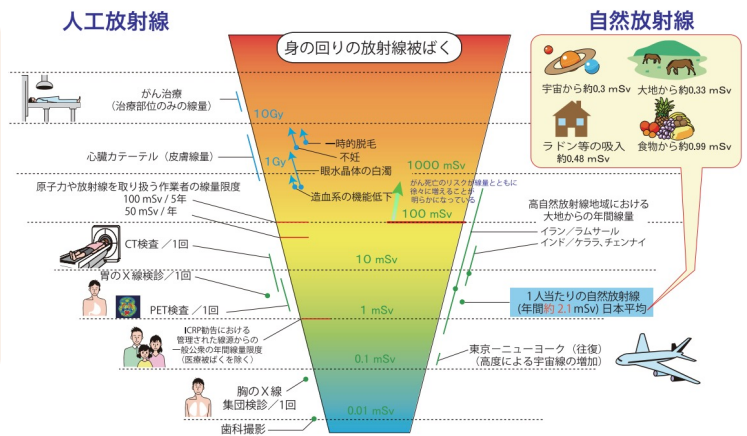
しか ほうしゃせんか ぶもん 歯科放射線科部門

【当科での診療内容】

- ・顎口腔領域のエックス線撮影・診断
 - ・顎口腔領域のCT、MRIなどの撮影・診断
 - ・口腔がんの放射線治療
- また、他の医療機関からの
- ・インプラント術前CT検査
 - ・矯正治療のためのエックス線写真検査
- などの検査依頼を受けています。

※撮影は診療放射線技師が行っています

放射線被ばくの早見図



デンタルX線写真



パノラマX線写真



歯のエックス線写真です。むし歯や歯周炎などを診断します。

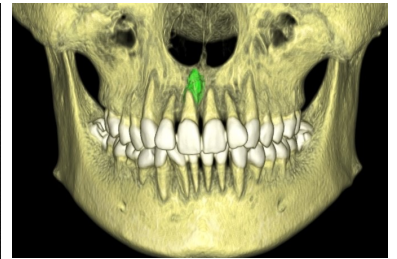
上あごと下あごを同時に撮影できます。むし歯や歯周炎のほか、顎の中の異常（外傷、嚢胞、腫瘍など）を診断します。

CT



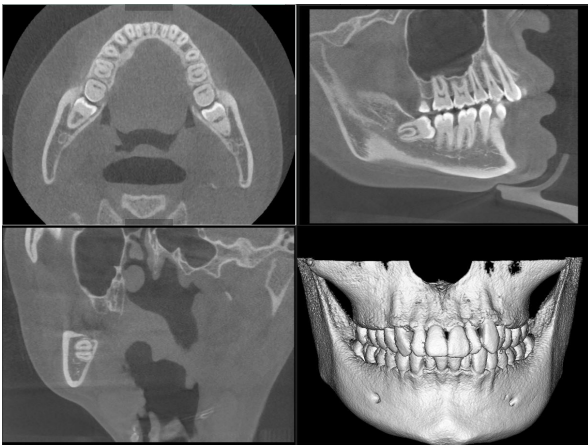
CT画像です。上あごに過剰にできた歯を撮影しています。

CT 3D画像



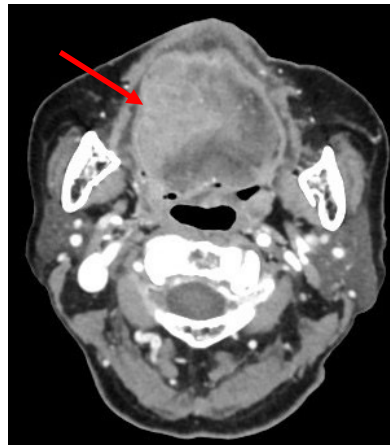
CTで撮影した画像を3D構築した画像です。骨の中に埋まった歯を3次元的に観察できます。

歯科用コーンビームCT



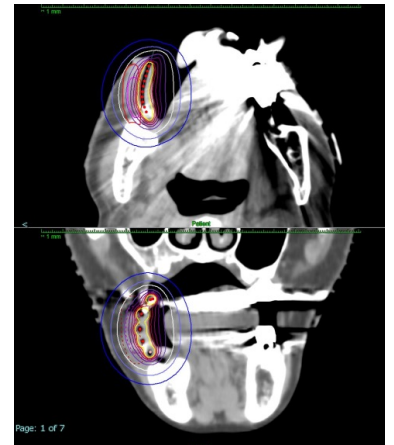
従来の身体を撮影するCT検査と比較して、低被ばくの検査です。細部の観察に向いており、親知らずやインプラントなどの診断に用いられます。

造影CT



造影剤を体内に入れてCT検査を行うと、血流の豊富な腫瘍やリンパ節が強調されます。

放射線治療



がん放射線を照射し、治療を行います。手術や抗がん剤と併せて、がんの主要な治療法の一つです。