

きょうせいしか 矯正歯科

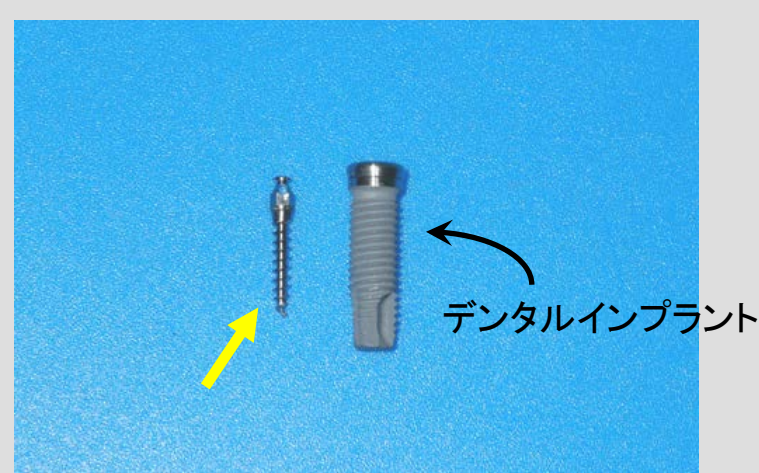
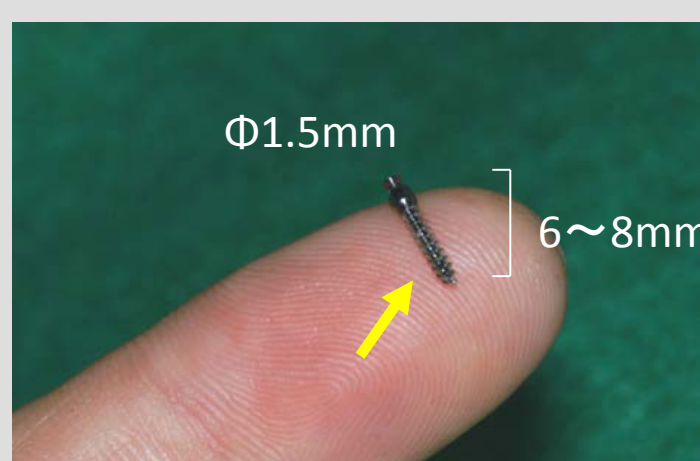


素敵な笑顔と健康な人生を!

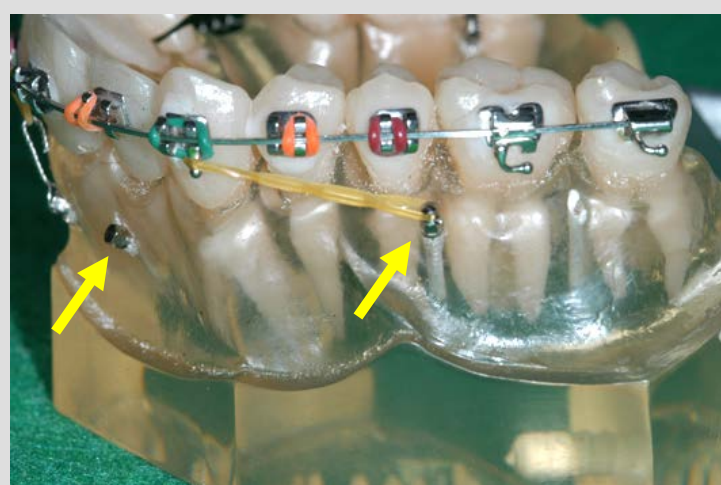
当科では、今までにない新しい矯正治療に力を入れています。

歯科矯正用アンカースクリューを用いた矯正治療

小さなチタン製のネジである歯科矯正用アンカースクリュー（以下アンカースクリュー）を歯茎に埋めて、これを固定源にして歯を自由に動かします。



これまで不可能であった歯の動きを可能にでき、治療の幅が増えました。これにより、治療目標を高く設定できるようになりました。



治療後は撤去します。
歯茎の穴は元通りに戻ります。

口元が出ているのを引っ込める

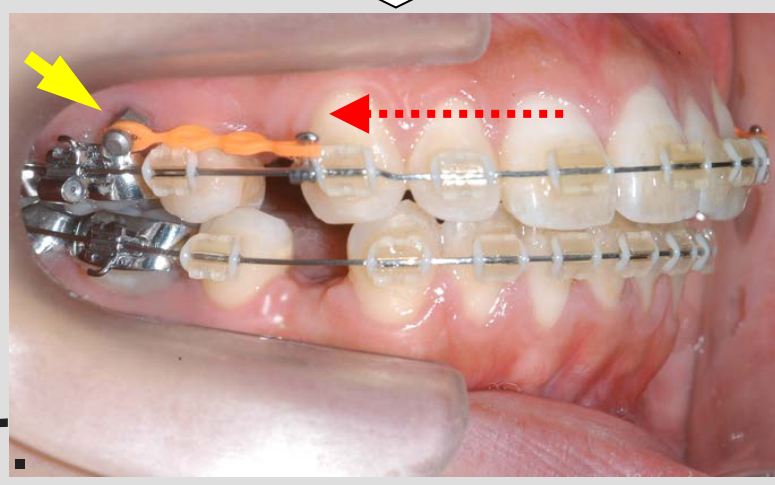


治療前



装置をつけて
ガタガタをとります。

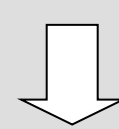
アンカースクリューを使って
前歯を後ろへ引っばっています。



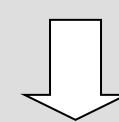
治療後



前歯で噛めるように



奥歯を低くしています



見えない矯正治療

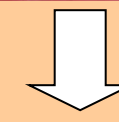
透明樹脂の矯正治療



前歯に隙間が空いています

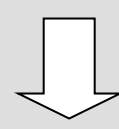


透明な装置を使って
歯を動かしています

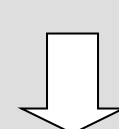


隙間が閉じました

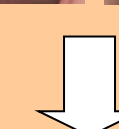
歯茎を見えなくする



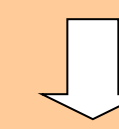
前歯を持ち上げています



歯の裏側からの治療



歯の裏側に装置を装着



岡山大学病院
OKAYAMA UNIV. HOSPITAL