

# 顎関節症・口腔顔面痛み外来

## ▶以下のような症状でお困りの患者さんへ

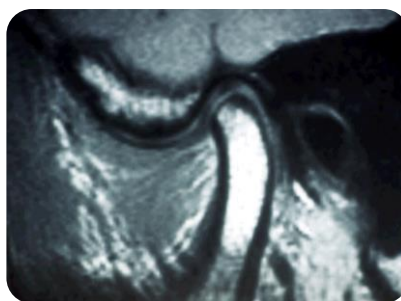
口を開ける、噛むなどの動きをした際に“あご”が痛い、音がするといった症状を認める方や、口が開きづらいといった訴えをお持ちの方は顎関節症の可能性が 있습니다。また、その他のお口やお顔の周りに長期間に渡って痛みをお持ちの方も受診をお勧めします。

## ▶診療内容

### 検査方法

臨床診査に加え、レントゲン撮影や顎関節部の核磁気共鳴画像検査（顎関節MRI検査）などの精密検査を行い、状態を正確に診断します。

### 顎関節MRI検査



正常



関節円板前方転位

### 治療内容

- 薬による治療
- マウスピースによる治療
- 噛み合わせの治療
- 運動療法
- 冷温罨法
- 外科療法



マウスピース(スプリント)

### 治療費用について

通常の検査（顎関節MRI検査や診察）や治療（薬物療法やスプリント治療）などは健康保険適応になります。

詳しくは、担当専門医にご相談ください。

# 顎関節症・口腔顔面痛み外来

## 歯ぎしりが原因で...

日中や睡眠中のくいしばり、歯ぎしりが原因で歯がすり減ると言われています。かみ合せる筋肉の筋肉痛が起こることもあります。



## 歯ぎしりを測ってみませんか？

本専門外来には、頬に貼るだけで歯ぎしりの頻度を測ることのできる装置があります。



### ▶担当診療科

クラウンブリッジ補綴科

咬合義歯補綴科

### ▶診療日

詳しくは『初診外来診療日割表』をご参照ください

\* 紹介状持参の場合はこの限りではありません