

しんび しか

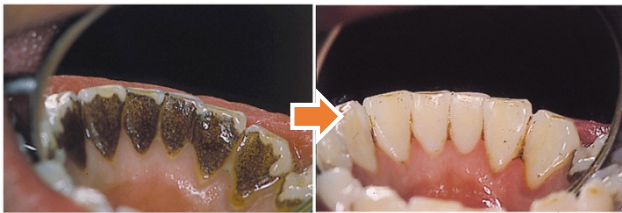
# 審美歯科外来

## ▶美しい歯に興味のある患者さんへ

非切削で歯を白くできるホワイトニング(ブリーチング)をはじめ、最小限の侵襲で審美修復を行うベニア修復法やマルチレイヤリング法を用いたコンポジットレジン修復、セラミック修復などが中心です。また、歯肉のメラニン色素の除去処置なども行っています。

## ▶診療内容

当専門外来では、患者さんの口腔(歯の色や形態など)の自然な外観と機能をバランスよく回復して、こころとからだの健康を取り戻し、より豊かな生活を送っていただくことを目標にして診療をしています。当専門外来では、主に変色歯・着色歯についての相談を行い、歯を削らないで行える歯面清掃(プロフェッショナルトゥースクリーニング)や歯の漂白(ホワイトニングまたはブリーチング)を中心に治療を行います。さらに必要な場合には、最小の侵襲(ミニマム・インターベンション)を考慮した、歯の表面にセラミックやプラスチックの薄片を接着させるラミネートベニア修復などによって歯の色や形態に対して治療しています。



## ▶担当診療科

- 歯科(保存歯科部門)
- 歯科(歯周科部門)
- 歯科(口腔インプラント科部門)
- 歯科(補綴歯科部門)

## ▶診療日

詳しくは『初診外来診療日割表』をご参照ください

\* 紹介状持参の場合はこの限りではありません