

2021年度

岡山大学 (前期・後期)

受験宿泊・サポート案内



岡山大学生生活協同組合は、岡山大学内の福利厚生運営を委託された生活協同組合です。岡山大学の学生・院生・教職員の「勉学・研究生活」「食生活」「住生活」「日常生活」をバックアップしています。受験宿泊の案内と合わせてご覧ください。

宿泊申込受付

前期日程：2月14日まで

後期日程：3月1日まで

受験宿泊以外のサポートのお問合せ

岡山大学生生活協同組合 まで

 **0120-633-006**

平日 9:30~17:30

宿泊お申込・お問合せ

岡山大学生生活協同組合 受験宿泊係

 **(086) 256-4130**

平日 10:00~17:00

どちらもインターネットで対応しております。

<https://vsign.jp/okadai>



岡山大学生生活協同組合 受験宿泊係

旅行業務取扱 岡山県知事登録旅行業 第3-269号

岡山大学生生活協同組合

〒700-8530 岡山市北区津島中2丁目1番1号

 **(086) 256-4130**

総合旅行業務取扱管理者 平岡 利章

受験宿泊のお申込みについて

宿泊お問合せ・申込

岡山大学生生活協同組合 受験宿泊係

お申込み期間

前期日程は **2月14日** まで
後期日程は **3月1日** まで

- ※ 受験宿泊受付は「先着順」です。「満室」でご案内できない場合もありますので予めご了承ください。
- ※ シングルとツインは別々にご予約いただくこととなります。そのため、同一受験日程については、一度に2件までご予約いただけます。それ以上はご予約いただけません。
- ※ 受験生同士（お友達）等の申込みは各々でご予約お願い致します。（ご入金が事前入金で予約単位のため。）
- ※ 休業日：土日祝、年末年始（12月26日～1月4日）
- ※ （注）Vsignからの申込みは期間中24時間受付

お申込み方法（Vsignでお申込みの場合は取扱事務手数料不要、電話の場合は1,000円がかかります。）

Vsign(パソコン・スマホ・タブレット)申込み 〈24時間対応〉

※フィーチャーフォンはご利用いただけません。ご了承ください。
※予約やキャンセルをされた場合、受付完了後に確認メールを送信します。「@vsign.jp」のドメインからメールを受信できるように設定しておいてください。

（取扱事務手数料：不要）

<https://vsign.jp/okadai/hotel/>

1) 必要事項入力

画面の指示に従い入力。

（空室のあるホテルのみ表示されます。）

内容確認後、予約確認ボタンを押す。

2) 予約確認メールが届く

予約確定後、数分で届きます。

※届かない場合は受験宿泊係へご連絡ください。

3) お支払 **ホテルでのお支払いはできません。**

(1) クレジットでお支払いいただけます。

※ VISA/Master カードのみです。

(2) 郵便振替でお支払いいただけます。（払込手数料は本人負担）

※通信欄に予約番号をご記入ください。

(3) お支払期限

・2021年1月15日（金）までにお申込みの方は、

1月20日（水）までにお支払いください。

・1月16日（土）以降の方は、申込後1週間以内にお支払いください。

4) 入金確認メールが届く

・クレジットカード決済の場合は、決済後すぐに届きます。

・郵便振替の場合は、振替後3～4営業日を目安に届きます。

電話申込み 〈平日10:00～17:00〉

（取扱事務手数料：1,000円）

岡山大学生生活協同組合 受験宿泊係
☎ **(086) 256-4130**

1) 電話で予約

・お手元にご案内書と筆記具をご用意いただき、上記の電話番号へお申込みください。

・宿泊される方のお名前、ご自宅のご住所、お電話番号などを伺います。

・宿泊希望ホテルをオペレーターへ伝えてください。

・希望ホテルが満室の場合、空いているホテルのご紹介となります。

2) 予約確認書・払込取扱票が届く

到着後、内容を必ずご確認ください。

ご予約1週間程度でお送り致します。

3) お支払

・郵便振替になります。（払込手数料は本人負担）

・2021年1月15日（金）までにお申込みの方は、**1月20日（水）**までにお支払いください。

・1月16日（土）以降の方は、申込後1週間以内にお支払いください。

※通信欄に予約番号をご記入ください。

ホテルでのお支払いはできません。

【宿泊日当日】

パソコン予約の方

予約確認表を印刷し、ホテルへ提示してください。

◆印刷方法◆

予約確認メールに記載のアドレスからマイページに入り予約確認表を印刷します。

スマホ・タブレットの方

マイページに入り、「お申込み内容」をホテルへ提示してください。

電話予約の方

郵送にてお受け取りいただいた予約確認書をホテルへ提示してください。

※予約された全ての方

当日、到着予定時刻より遅れる場合は、必ず直接ホテルへご連絡ください。

宿泊お申込み後の変更・取り消し

《ご注意》直接ホテルに予約変更・キャンセル（取消）の受付はできません。

変更・取消は宿泊日当日まで受付しております。

Vsign 申込みの方

宿泊者のお名前・電話番号等は、Vsign 上でご自身で変更頂けます。

ホテル宿泊日等の変更は、マイページではできません。

下記の日にちまでは Vsign 上で変更・キャンセルが可能です。

- 前期日程の方は、2月20日（土）まで
- 後期日程の方は、3月7日（日）まで

上記の日にちを過ぎますと、Vsign 上ではキャンセルできなくなります。

岡山大学生生活協同組合受験宿泊係へご連絡ください。

☎ (086) 256-4130

電話申込みの方

岡山大学生生活協同組合受験宿泊係へご連絡ください。

☎ (086) 256-4130

Vsign 申込み・電話申込み共通事項

- 1) どのお申込み方法の場合も、期限内に払込んでいない場合でも、受験宿泊という性質上予約は継続しています。（自動的にキャンセルはいたしません。）
- 2) キャンセルされる場合は、手続きを必ず行ってください。キャンセル手続きをしないままの宿泊の場合は宿泊代金全額をお支払いいただきますので、ご注意ください。
- 3) お客様都合でキャンセルされる場合、下記キャンセル料とご入金済の場合は返金手数料（1,100円）がかかります。

ご入金後キャンセルの返金方法について

- 1) Vsign にて申込みをされクレジットにてお支払いいただいた方のキャンセル
 - 宿泊開始日の4日前までのキャンセルは、ご入金いただいた金額から、1予約につき返金手数料1,100円を差し引いた金額をクレジット会社から返金致します。
 - 宿泊日の3日前以降のキャンセル、または複数の予約についてキャンセルされる場合は、岡山大学生生活協同組合受験宿泊係までご連絡ください。全予約について返金手数料1,100円を差し引いた金額をご指定の銀行口座に振込みます。
- 2) Vsign にて申込みをされ郵便振替にてお支払いいただいた方のキャンセル
 - 宿泊開始日の4日前までのキャンセルは、翌月の10営業日までにメールにて返金内容についてご案内致しますので、その際に銀行口座情報について伺います。翌月の末日までに返金手数料1,100円を引いた金額を指定の銀行口座に振込みます。
 - 宿泊日の3日前以降のキャンセルは、岡山大学生生活協同組合受験宿泊係までご連絡ください。
- 3) 電話で申込みの方は、キャンセル電話をいただいた翌月の10営業日までに「返金についてのご案内」をお送りします。その中に銀行口座情報の書類を同封しますのでご返送いただけます。
- 4) 宿泊日の2日前以降のキャンセルは、キャンセル料が発生いたします。ご指定の口座に下記キャンセル料に基づいたキャンセル料、返金手数料を差し引いた金額を返金致します。

〈キャンセル料・返金手数料のご案内〉

- 宿泊第1日目の3日前までにキャンセルの場合 …… キャンセル料0円+返金手数料1,100円
- 宿泊第1日目の2日前までにキャンセルの場合 …… 宿泊全行程の料金の20%+返金手数料1,100円
- 宿泊第1日目の前日キャンセルの場合 …… 宿泊全行程の料金の50%+返金手数料1,100円
- 宿泊第1日目の当日15:00までのキャンセル …… 宿泊全行程の料金の80%+返金手数料1,100円
- 宿泊第1日目の当日15:00以降のキャンセル、及び無連絡不泊まり …… 宿泊全行程の料金の100%

※返金手数料には、口座振込代金やクレジット返金の事務手数料を含みます。

ホテルのご案内

● 宿泊料金 (税金・サービス料込)

(単位：円)

番号	ホテル名	1泊2食		1泊朝食(一部食事なし)		アクセス ①岡山大学津島地区 ②JR岡山駅
		S	TW	S	TW	
大学周辺(津島キャンパス)						
①	リーセントカルチャーホテル※ ₁	13,900	29,800	10,900	23,800	①徒歩13分 ②タクシーで5分
岡山駅周辺						
②	ヴィアイン岡山 ※ ₃	設定なし	設定なし	10,080	15,680	①タクシーで10分 ②岡山駅直結
③	三井ガーデンホテル岡山	設定なし	設定なし	11,330	20,460	①タクシーで10分 ②徒歩2分
④	後楽ホテル	11,700	22,100	9,500	17,700	①タクシーで10分 ②徒歩5分
⑤	岡山ビジネスホテルアネックス※ ₂	設定なし	設定なし	6,400	12,800	①タクシーで10分 ②徒歩5分
⑥	岡山ワシントンホテルプラザ ※ ₃	設定なし	設定なし	8,600	16,500	①タクシーで10分 ②徒歩5分
⑦	ホテルグランヴィア岡山	25,040	45,250	20,810	33,560	①タクシーで10分 ②徒歩1分
⑧	ダイワロイネットホテル岡山駅前	設定なし	設定なし	22,000	36,000	①タクシーで10分 ②徒歩1分
⑨	ビジネスホテル新子(一部和室) ※ _{2・4}	設定なし	設定なし	5,500	10,000	①タクシーで10分 ②徒歩5分
⑩	アークホテル岡山	14,000	26,000	10,500	19,000	①タクシーで10分 ②徒歩7分
⑪	ビジネスホテル岡山サンシャイン※ ₂	設定なし	設定なし	5,500	9,000	①タクシーで10分 ②徒歩7分
⑫	ホテルエクセル岡山	10,560	21,120	8,800	17,600	①タクシーで15分 ②徒歩15分
⑬	岡山ビューホテル	9,900	18,300	7,700	13,900	①タクシーで15分 ②タクシーで5分
⑭	岡山プラザホテル	12,500	22,400	9,400	15,800	①タクシーで20分 ②タクシーで5分
⑮	岡山国際ホテル	12,650	23,100	9,350	16,500	①タクシーで約25分 ②タクシーで15分

※1. リーセントカルチャーホテルについては、後期日程のみの取扱いとなりますので、ご了承ください。

※2. 岡山ビジネスホテルアネックス・ビジネスホテル新子・ビジネスホテル岡山サンシャインについては食事は付いていません。

※3. ヴィアイン岡山と岡山ワシントンホテルプラザは軽朝食無料サービスとなります。

※4. ビジネスホテル新子の和室料金についてはお問合せください。

* 交通事情・渋滞により所要時間(アクセス時間)が変わることがあります。余裕を持つての行動をおすすめします。



ご案内ホテルのお申込・詳細は

下のサイトをご確認ください。

<https://vsign.jp/okadai/hotel>

※医・歯学部(鹿田キャンパス)が受験会場の方は岡山駅周辺のホテルが便利です。

○部屋タイプについて

S(シングル) 1人部屋バス付き、

TW(ツイン) 2人部屋バス付き、

和室 1人部屋または2人部屋(バス付き)

○宿泊料金は税金・サービス料が含まれています。

シングルは1人分の料金、ツインは2人分の料金で掲載しています。和室は定員分の料金でご案内しますのでお問合せください。

○ご希望のホテルが満室の場合、ご相談の上、他のホテルへ変更させていただく場合がありますので、ご了承ください。

生協からのご案内 岡山大学生協の 受験生・新入生サポート

岡山大学の先輩が「何でも相談カウンター」で応援します。

受験生の皆さんが安心して落ち着いて受験できるように、JR岡山駅や岡山大学内に「何でも相談カウンター」を設置します。岡山大学の先輩が生協のスタッフとして、キャンパスや大学生活のことについてお答えします。まずは何でも気軽にご相談ください。

(受験日・受験会場によっては、「何でも相談カウンター」を設定できない場合がありますので、ご了承ください)



受験生・保護者の方へオンライン版「岡大生に聞く！ 入学準備のための説明会」を開催します。

岡山大学を志望される高校生・保護者の皆さんへ！現役の岡大生の先輩に、大学生活や入学準備のことなど聞いてみませんか？この説明会では、「岡大生の大学生活」や「入学準備にかかる費用」、「一人暮らし事情やお部屋探し」についてご説明します。

また、現役の岡大生の先輩も登場し、自らの経験や大学生活の話を交えながらご説明していきます！

ぜひ、保護者の皆さまも一緒にご参加ください。

また、説明会のプログラムは第一部と第二部を予定しています。(合わせて2時間程度)

第二部は一人暮らしの準備を中心にご説明しますので、下宿を予定されている方はぜひ続けてご参加ください。

*自宅から通学予定の方は第一部のみの参加も可能です。



「説明会プログラム」

●第一部：『岡大生ってどんな生活？』（約1時間）

「岡大生の大学生活」「入学準備にかかる費用」「大学生活を送るうえで準備していただきたいこと」などをお話しします。


●第二部：『岡大生の一人暮らし事情』（約1時間）

「岡大の周辺情報や費用」「お部屋探しの流れや方法」など岡大生の一人暮らし事情についてお話しします。

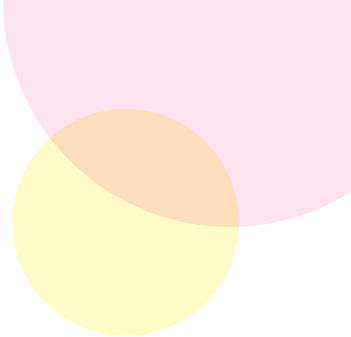
*各種イベントの詳細はこちらからご確認ください。

https://vsign.jp/okadai/events/for_fresh

何でも相談 / 入学準備説明会等のお問合せは

岡山大学生協同組合 まで  0120-633-006

「お部屋探しの特設会場」が 入学準備を応援します



住まい探しから新生活用品～ミールカード・パソコンと一度に済みます

- 合格発表前予約をご希望される方の早期予約受付中です！
12月からは土日営業しておりますが、詳しい営業日程はVsignやお電話でご確認ください。
- 入学準備に必要なものが一度に揃います。
○住まい探し ○生協加入 ○食育ミールカード ○パソコンなど勉強用品 ○教科書購入情報



2,000室以上の豊富な物件



安心の生協管理物件



生協加入手続き



食育ミールカード



教材パソコン



教科書等勉強用品

「お部屋探しの特設会場」では、岡山大学の先輩が、住まい紹介や大学生活相談などのサポーターとして活躍しています。



場所 **津島キャンパス ピーチユニオン**

お部屋探しの特設会場
ピーチユニオン

「住まい探し」や「お部屋探しの特設会場」の来場予約は
岡山大学生協同組合 まで  **0120-633-006**
〒700-8530 岡山市北区津島中2丁目1-1 <https://vsign.jp/okadai/centers/79>



自宅生の方には「自宅生&保護者説明会」を開催しています。

● 自宅通学でも、大学生生活は高校までと大きく変わります。

生協では自宅から通学される皆さんと保護者の方を対象に「自宅生&保護者説明会」を開催しています。

- 自宅生の先輩の大学生活
- 岡山大学のキャンパス紹介
- 大学生向けパソコンと活用方法
- 生協加入・共済加入の説明
- 大学生の食生活と食堂利用方法
- 教科書の購入方法 など

● 日程

- 学校推薦型選抜で合格の方向け : 1月9日(土) 午前・午後 / 10日(日) 午前
- 総合型選抜で合格の方向け : 2月27日(土) 午前・午後 / 28日(日) 午前
- 前期入試で合格の方向け : 3月13日(土) 午前・午後 / 14日(日) 午前・午後
- : 3月20日(土) 午前・午後 / 21日(日) 午前・午後
- 後期入試で合格の方向け : 3月27日(土) 午前・午後

* 推薦の方でも前期日程、前期の方でも後期日程にもご参加いただけます。

説明会そのものの時間は約3時間程度です。

● 開催場所、開催時間の詳細は未定です。

Vsignの入学準備説明会のページでご確認の上お申し込みください。

当日のご来場が難しい方や「一人暮らし」を予定されている方向けに「Web説明会」も予定しています。

Web説明会の詳細もVsignの入学準備説明会のページでご確認の上お申し込みください。



Vsignからの資料請求をお願いします。



毎年生協で新生の保護者の方へのアンケートを行っておりますが、約半数の保護者の方が「生協資料は『募集要項入手時』に欲しかった」と答えておられます。生協ではご請求いただかないと資料をお送りすることができません。すぐにご請求ください。



<https://vsign.jp/okadai/catalog/>

個人情報の取り扱いに関する事項

岡山大学生協は、生協への資料請求や生協加入、生協のご利用に際して組合員（及び組合員候補の方）から収集した個人情報について、店舗・食堂事業や利用事業等の健全な運営や、商品・サービスの紹介に関してのみ使用します。詳しくは、

<https://okadai.coop/site/privacy.html> をご覧ください。